



i-UX1

USB MIDI Interface for iPhone/iPod touch/iPad

USB MIDI-Interface für iPhone/iPod touch/iPad

Interface USB MIDI pour iPhone/iPod touch/iPad

Interfaz de USB MIDI para iPhone/iPod touch/iPad

Interface USB MIDI para iPhone/iPod touch/iPad

Interfaccia USB MIDI per iPhone/iPod touch/iPad

USB MIDI-interface voor iPhone/iPod touch/iPad

Złącze USB MIDI do iPhone'a/iPoda touch/iPada

USB-интерфейс MIDI для устройств iPhone/iPod touch/iPad

USB MIDI-grænseflade til iPhone/iPod touch/iPad

USB MIDI-gränssnitt för iPhone/iPod touch/iPad

Rozhraní USB MIDI pro zařízení iPhone/iPod touch/iPad

Rozhranie USB MIDI pre zariadenia iPhone/iPod touch/iPad

USB MIDI-interfész iPhone/iPod touch/iPad készülékhez

Vmesnik USB MIDI za iPhone/iPod touch/iPad

USB MIDI-liides iPhone'i / iPod touchi / iPadi jaoks

USB MIDI interfeis iPhone/iPod touch/iPad iericēm

„iPhone“ / „iPod touch“ / „iPad“ USB MIDI sąsąja

USB MIDI интерфейс за iPhone/iPod touch/iPad

Interfață USB MIDI pentru iPhone/iPod touch/iPad

iPhone/iPod touch/iPad用USB MIDI 接口

iPhone/iPod touch/iPad용 USB MIDI 인터페이스

iPhone/iPod touch/iPad用USB MIDIインターフェース

Owner's Manual

Bedienungsanleitung

Mode d'emploi

Manual de instrucciones

Manual do Proprietário

Manuale di istruzioni

Gebruiksaanwijzing

Podręcznik użytkownika

Руководство пользователя

Brugervejledning

Bruksanvisning

Užívateľská príručka

Používateľská príručka

Felhasználói útmutató

Navodila za uporabo

Kasutusjuhend

Lietotāja rokasgrāmata

Naudotojo vadovas

Ръководство на потребителя

Manualul proprietarului

使用说明书

사용설명서

取扱説明書

iPod touch
iPhone
iPad



Made for



iPod



iPhone



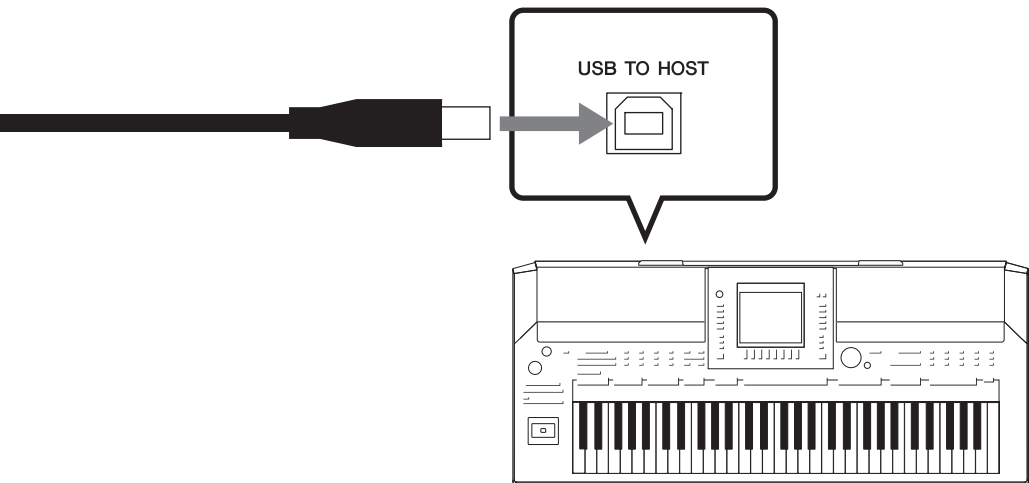
iPad

"Made for iPod," "Made for iPhone," and "Made for iPad" mean that an electronic accessory has been designed to connect specifically to iPod, iPhone, or iPad, respectively, and has been certified by the developer to meet Apple performance standards.

Apple is not responsible for the operation of this device or its compliance with safety and regulatory standards.

Please note that the use of this accessory with iPod, iPhone, or iPad may affect wireless performance.

iPad, iPhone, and iPod touch are trademarks of Apple Inc., registered in the U.S. and other countries.



English **NOTE**

- To avoid the noise via the communication, it is recommended to turn on the Airplane Mode.
- Power cannot be supplied from this device via bus-power.
- This device supports only Yamaha MIDI digital instruments and instruments which can be used with the Generic MIDI.

Deutsch **HINWEIS**

- Um Störgeräusche bei der Kommunikation zu vermeiden, wird empfohlen, den Airplane-Modus zu aktivieren.
- Dieses Gerät kann keine busbetriebenen Geräte mit Strom versorgen.
- Dieses Gerät unterstützt ausschließlich digitale MIDI-Instrumente von Yamaha sowie Instrumente, die mit Generic MIDI verwendet werden können.

Français **NOTE**

- Pour éviter tout bruit durant la communication, il est recommandé d'activer le mode Avion.
- Cet appareil n'est pas en mesure de fournir une alimentation par bus.
- Cet appareil prend uniquement en charge des instruments numériques MIDI de Yamaha et des instruments pouvant être utilisés avec la norme Generic MIDI.

Español **NOTA**

- Para evitar que se produzca ruido en la comunicación, se recomienda activar el modo Airplane (avión).
- La alimentación no puede enviarse desde este dispositivo a través de la alimentación del bus.
- Este dispositivo solo admite instrumentos digitales MIDI de Yamaha e instrumentos que se puedan utilizar con un MIDI genérico.

Português **NOTA**

- Para evitar o ruído pela comunicação, é recomendado ligar o Modo Avião.
- A alimentação não pode ser fornecida por esse dispositivo via barramento.
- Esse dispositivo suporta apenas instrumentos digitais MIDI da Yamaha e instrumentos que podem ser utilizados com MIDI genéricos.

Italiano **NOTA**

- Per evitare disturbi sulla comunicazione, si consiglia di attivare la modalità Aereo.
- L'alimentazione non può essere erogata da questo dispositivo mediante bus.
- Questo dispositivo supporta solo gli strumenti digitali MIDI Yamaha e gli strumenti che possono essere utilizzati con la funzione MIDI generica.

Nederlands **OPMERKING**

- Om het bijgeluid via de communicatie te vermijden, adviseren wij om de modus Airplane in te schakelen.
- Dit apparaat kan geen stroom leveren via busvoeding.
- Dit apparaat kan alleen gebruikt worden met digitale instrumenten die Yamaha MIDI ondersteunen en met instrumenten die de algemene MIDI-standaard ondersteunen.

Polish **UWAGA**

- Aby uniknąć szumów podczas komunikacji, zaleca się włączenie trybu Samolot.
- Nie można zapewnić zasilania z tego urządzenia za pośrednictwem magistrali.
- Urządzenie to obsługuje tylko instrumenty cyfrowe Yamaha MIDI oraz te, które mogą być używane za pomocą standardowej funkcji MIDI systemu operacyjnego.

Русский **ПРИМЕЧАНИЕ**

- Во избежание радиопомех рекомендуется включить Авиарежим.
- Питание от этого устройства не может подаваться по шине.
- Это устройство поддерживает только цифровые MIDI-инструменты Yamaha и инструменты, которые могут использоваться с универсальной MIDI-функцией.

Dansk **BEMÆRK**

- Det anbefales at slå Flytilstand til for at undgå støj via kommunikationen.
- Denne enhed kan ikke levere strøm via USB-stikket.
- Denne enhed understøtter kun Yamaha MIDI-digitalinstrumenter og instrumenter, som kan anvendes sammen med Generic MIDI.

Svenska **OBS!**

- För att undvika brus från kommunikationen rekommenderar vi att du väljer Flygplansläge.
- Ström kan inte tas från den här enheten via bussen.
- Den här enheten stöder endast digitala Yamaha MIDI-instrument och instrument som kan användas med allmän MIDI.

Čeština **POZNÁMKA**

- Abyste zamezili šumu při komunikaci, doporučuje se zapnout režim Letadlo.
- Toto zařízení nemůže poskytovat napájení přes sběrnici.
- Toto zařízení podporuje pouze digitální nástroje Yamaha MIDI a nástroje, které lze používat s formátem Generic MIDI.

Slovenčina **POZNÁMKA**

- S cieľom predísť šumu počas komunikácie sa odporúča zapnúť režim lietadlo.
- Napájanie nemožno dodávať z tohto zariadenia prostredníctvom napájania zo zbernice.
- Toto zariadenie podporuje len digitálne nástroje s rozhraním MIDI od spoločnosti Yamaha a nástroje, ktoré možno používať so všeobecnou funkciou MIDI.

Magyar **MEGJEGYZÉS**

- A kommunikációs zaj elkerülése érdekében javasolt a repülőfedélzeti üzemmód használata.
- Erről az eszköztől nem biztosítható buszon keresztül tápellátás.
- Az eszköz csak a Yamaha MIDI digitális berendezéseket és az általános MIDI szabványú berendezésekkel használható eszközöket támogatja.

Slovenščina **OPOMBA**

- Da se izognete šumenju pri komunikaciji, priporočamo, da vključite letalski način delovanja.
- Napajanje iz te naprave prek vodila za napajanje ni mogoče.
- Ta naprava podpira samo digitalne instrumente Yamaha MIDI in instrumente, ki jih je mogoče uporabiti s splošno funkcijo MIDI.

Eesti **MÄRKUS**

- Ühenduse müra vältimiseks on soovitatav sisse lülitada lennukirežiim.
- Sellest seadmest ei saa siiniühenduse kaudu toidet võtta.
- Seade toetab ainult Yamaha MIDI digitaalseid instrumente ja instrumente, mida saab kasutada tavapärase MIDI-funktsiooniga.

Latviski **PIEZĪME**

- Lai saziņas laikā nerastos troksnis, ir ieteicams ieslēgt lidmašīnas režīmu.
- Šīs ierīces kopni nevar izmantot kā barošanas avotu.
- Šī ierīce atbalsta tikai Yamaha MIDI digitālos instrumentus un tādas instrumentus, kuri ir saderīgi ar vispārējo MIDI.

Lietuvių k. **PASTABA**

- Siekiant išvengti ryšio keliamo triukšmo, rekomenduojama įjungti lėktuvo režimą.
- Maitinimas iš šio įrenginio negali būti tiekiamas maitinimo magistrale.
- Šis įrenginys palaiko tik „Yamaha“ MIDI skaitmeninius instrumentus ir instrumentus, kurie gali būti naudojami su bendroju MIDI.

Български **БЕЛЕЖКА**

- За да избегнете наличието на шум по време на комуникацията, препоръчваме ви да включите самолетния режим.
- Устройството не може да захранва чрез шина.
- Това устройство поддържа единствено цифровите MIDI инструменти на Yamaha и инструменти, които могат да бъдат използвани с MIDI.

română **Notă**

- Pentru a evita zgomotul produs prin intermediul comunicației, se recomandă să activați modul pentru avion.
- Acest dispozitiv nu poate furniza alimentare prin intermediul hubului cu alimentare de la magistrală.
- Acest dispozitiv acceptă numai instrumente digitale Yamaha MIDI și instrumente care pot fi utilizate împreună cu funcția MIDI generică.

中文 **注**

- 为了避免由于通信造成的噪音，建议您开启飞行模式。
- 无法通过此设备进行总线供电。
- 本设备只支持Yamaha MIDI数字乐器以及兼容Generic MIDI的乐器。

한국어 **주**

- 통신으로 인한 전파 방해를 없애려면 에어플레인 모드를 켜는 것이 좋습니다.
- 이 기기에서는 버스 전원으로 전원을 공급할 수 없습니다.
- 이 기기는 Yamaha MIDI 디지털 장치 및 일반 MIDI로 사용할 수 있는 장치만 지원합니다.

日本語 **NOTE**

- 通信によるノイズを避けるため、機内モードをオンにしてお使いいただくことをお勧めします。
- 本製品からバスパワーによる電源供給はできません。
- 本製品の対応機器はヤマハのMIDI電子機器、またはGeneric MIDI対応の電子機器です。



**LIMITED 1-YEAR WARRANTY ON
USB MIDI Interface for iPhone/iPod touch/iPad
(i-UX1)**

Thank you for selecting a Yamaha product. Yamaha products are designed and manufactured to provide a high level of defect-free performance. Yamaha Corporation of America ("Yamaha") is proud of the experience and craftsmanship that goes into each and every Yamaha product. Yamaha sells its products through a network of reputable, specially authorized dealers and is pleased to offer you, the Original Owner, the following Limited Warranty, which applies only to products that have been (1) directly purchased from Yamaha's authorized dealers in the fifty states of the USA and District of Columbia (the "Warranted Area") and (2) used exclusively in the Warranted Area. Yamaha suggests that you read the Limited Warranty thoroughly, and invites you to contact your authorized Yamaha dealer or Yamaha Customer Service if you have any questions.

Coverage: Yamaha will, at its option, repair or replace the product covered by this warranty if it becomes defective, malfunctions or otherwise fails to conform with this warranty under normal use and service during the term of this warranty, without charge for labor or materials. Repairs may be performed using new or refurbished parts that meet or exceed Yamaha specifications for new parts. If Yamaha elects to replace the product, the replacement may be a reconditioned unit. You will be responsible for any installation or removal charges and for any initial shipping charges if the product(s) must be shipped for warranty service. However, Yamaha will pay the return shipping charges to any destination within the USA if the repairs are covered by the warranty. This warranty does not cover (a) damage, deterioration or malfunction resulting from accident, negligence, misuse, abuse, improper installation or operation or failure to follow instructions according to the Owner's Manual for this product; any shipment of the product (claims must be presented to the carrier); repair or attempted repair by anyone other than Yamaha or an authorized Yamaha Service Center; (b) any unit which has been altered or on which the serial number has been defaced, modified or removed; (c) normal wear and any periodic maintenance; (d) deterioration due to perspiration, corrosive atmosphere or other external causes such as extremes in temperature or humidity; (e) damages attributable to power line surge or related electrical abnormalities, lightning damage or acts of God; or (f) RFI/EMI (Interference/ noise) caused by improper grounding or the improper use of either certified or uncertified equipment, if applicable. Any evidence of alteration, erasing or forgery of proof-of-purchase documents will cause this warranty to be void. This warranty covers only the Original Owner and is not transferable.

In Order to Obtain Warranty Service: Warranty service will only be provided for defective products within the Warranted Area. Contact your local authorized Yamaha dealer who will advise you of the procedures to be followed. If this is not successful, contact Yamaha at the address,

telephone number or website shown below. Yamaha may request that you send the defective product to a local authorized Yamaha Servicer or authorize return of the defective product to Yamaha for repair. If you are uncertain as to whether a dealer has been authorized by Yamaha, please contact Yamaha's Service Department at the number shown below, or check Yamaha's website at www.Yamaha.com. Product(s) shipped for service should be packed securely and must be accompanied by a detailed explanation of the problem(s) requiring service, together with the original or a machine reproduction of the bill of sale or other dated, proof-of-purchase document describing the product, as evidence of warranty coverage. Should any product submitted for warranty service be found ineligible therefore, an estimate of repair cost will be furnished and the repair will be accomplished only if requested by you and upon receipt of payment or acceptable arrangement for payment.

Limitation of Implied Warranties and Exclusion of Damages: ANY IMPLIED WARRANTIES, INCLUDING WARRANTIES OF MERCHANTABILITY AND FITNESS FOR A PARTICULAR PURPOSE SHALL BE LIMITED IN DURATION TO THE APPLICABLE PERIOD OF TIME SET FORTH ABOVE. YAMAHA SHALL NOT BE RESPONSIBLE FOR INCIDENTAL OR CONSEQUENTIAL DAMAGES OR FOR DAMAGES BASED UPON INCONVENIENCE, LOSS OF USE, DAMAGE TO ANY OTHER EQUIPMENT OR OTHER ITEMS AT THE SITE OF USE OR INTERRUPTION OF PERFORMANCES OR ANY CONSEQUENCES. YAMAHA'S LIABILITY FOR ANY DEFECTIVE PRODUCT IS LIMITED TO REPAIR OR REPLACEMENT OF THE PRODUCT, AT YAMAHA'S OPTION. SOME STATES DO NOT ALLOW LIMITATIONS ON HOW LONG AN IMPLIED WARRANTY LASTS OR THE EXCLUSION OR LIMITATION OF INCIDENTAL OR CONSEQUENTIAL DAMAGES, SO THE ABOVE LIMITATION OR EXCLUSION MAY NOT APPLY TO YOU. This Warranty gives you specific legal rights, and you may also have other rights which vary from state to state. This is the only express warranty applicable to the product specified herein; Yamaha neither assumes nor authorizes anyone to assume for it any other express warranty.

If you have any questions about service received or if you need assistance in locating an authorized Yamaha Servicer, please contact:



CUSTOMER SERVICE

Yamaha Corporation of America

6600 Orangethorpe Avenue, Buena Park, California 90620-1373

Telephone: 800-854-1569

www.yamaha.com

Do not return any product to the above address without a written Return Authorization issued by YAMAHA.

© 2013 Yamaha Corporation of America.

Important Notice: Guarantee Information for customers in European Economic Area (EEA) and Switzerland

Important Notice: Guarantee Information for customers in EEA* and Switzerland	English
For detailed guarantee information about this Yamaha product, and Pan-EEA* and Switzerland warranty service, please either visit the website address below (Printable file is available at our website) or contact the Yamaha representative office for your country. * EEA: European Economic Area	
Wichtiger Hinweis: Garantie-Information für Kunden in der EWR* und der Schweiz	Deutsch
Für nähere Garantie-Information über dieses Produkt von Yamaha, sowie über den Pan-EWR*- und Schweizer Garantieservice, besuchen Sie bitte entweder die folgende angegebene Internetadresse (eine druckfähige Version befindet sich auch auf unserer Webseite), oder wenden Sie sich an den für Ihr Land zuständigen Yamaha-Vertrieb. *EWR: Europäischer Wirtschaftsraum	
Remarque importante: informations de garantie pour les clients de l'EEE et la Suisse	Français
Pour des informations plus détaillées sur la garantie de ce produit Yamaha et sur le service de garantie applicable dans l'ensemble de l'EEE ainsi qu'en Suisse, consultez notre site Web à l'adresse ci-dessous (le fichier imprimable est disponible sur notre site Web) ou contactez directement Yamaha dans votre pays de résidence. * EEE : Espace Economique Européen	
Belangrijke mededeling: Garantie-informatie voor klanten in de EER* en Zwitserland	Nederlands
Voor gedetailleerde garantie-informatie over dit Yamaha-product en de garantieservice in heel de EER* en Zwitserland, gaat u naar de onderstaande website (u vindt een afdrukbaar bestand op onze website) of neemt u contact op met de vertegenwoordiging van Yamaha in uw land. * EER: Europese Economische Ruimte	
Aviso importante: información sobre la garantía para los clientes del EEE* y Suiza	Español
Para una información detallada sobre este producto Yamaha y sobre el soporte de garantía en la zona EEE* y Suiza, visite la dirección web que se incluye más abajo (la versión del archivo para imprimir esta disponible en nuestro sitio web) o póngase en contacto con el representante de Yamaha en su país. * EEE: Espacio Económico Europeo	
Avviso importante: informazioni sulla garanzia per i clienti residenti nell'EEA* e in Svizzera	Italiano
Per informazioni dettagliate sulla garanzia relativa a questo prodotto Yamaha e l'assistenza in garanzia nei paesi EEA* e in Svizzera, potete consultare il sito Web all'indirizzo riportato di seguito (è disponibile il file in formato stampabile) oppure contattare l'ufficio di rappresentanza locale della Yamaha. * EEA: Area Economica Europea	
Aviso importante: informações sobre as garantias para clientes da AEE* e da Suíça	Português
Para obter uma informação pormenorizada sobre este produto da Yamaha e sobre o serviço de garantia na AEE* e na Suíça, visite o site a seguir (o arquivo para impressão está disponível no nosso site) ou entre em contato com o escritório de representação da Yamaha no seu país. * AEE: Área Económica Européia	
Σημαντική σημείωση: Πληροφορίες εγγύησης για τους πελάτες στον ΕΟΧ* και Ελλάδα	Ελληνικά
Για λεπτομερείς πληροφορίες εγγύησης σχετικά με το παρόν προϊόν της Yamaha και την κάλυψη εγγύησης σε όλες τις χώρες του ΕΟΧ και την Ελλάδα, επισκεφτείτε την παρακάτω ιστοσελίδα (Εκτυπώσιμη μορφή είναι διαθέσιμη στην ιστοσελίδα μας) ή απευθυνθείτε στην αντιπροσωπεία της Yamaha στη χώρα σας. * ΕΟΧ: Ευρωπαϊκός Οικονομικός Χώρος	
Viktigt: Garantiinformation för kunder i EES-området* och Schweiz	Svenska
För detaljerad information om denna Yamaha-produkt samt garantiservice i hela EES-området* och Schweiz kan du antingen besöka nedanstående webbadress (en utskriftsvänlig fil finns på webbplatsen) eller kontakta Yamahas officiella representant i ditt land. * EES: Europeiska Ekonomiska Samarbetsområdet	
Viktig merknad: Garantiinformasjon for kunder i EØS* og Sveits	Norsk
Detaljert garantiinformasjon om dette Yamaha-produktet og garantiservice for hele EØS-området* og Sveits kan fås enten ved å besøke nettadressen nedenfor (utskriftsversjon finnes på våre nettsider) eller kontakte Yamahas kontaktpunkt i landet der du bor. *EØS: Det europeiske økonomiske samarbeidsområdet	
Vigtig oplysning: Garantioplysninger til kunder i EØ* og Schweiz	Dansk
De kan finde detaljerede garantioplysninger om dette Yamaha-produkt og den fællede garantiserviceordning for EØ* (og Schweiz) ved at besøge det websted, der er angivet nedenfor (der findes en fil, som kan udskrives, på vores websted), eller ved at kontakte Yamahas nationale repræsentationskontor i det land, hvor De bor. * EØ: Det Europæiske Økonomiske Område	

<p>Tärkeä ilmoitus: Takuutiedot Euroopan talousalueen (ETA)* ja Sveitsin asiakkaille</p> <p>Tämän Yamaha-tuotteen sekä ETA-alueen ja Sveitsin takuuta koskevat yksityiskohtaiset tiedot saatte alla olevasta nettiosoitteesta. (Tulostettava tiedosto saatavissa sivustollamme.) Voitte myös ottaa yhteyttä paikalliseen Yamaha-edustajaan. *ETA: Euroopan talousalue</p>	Suomi
<p>Ważne: Warunki gwarancyjne obowiązujące w EOG* i Szwajcarii</p> <p>Aby dowiedzieć się więcej na temat warunków gwarancyjnych tego produktu firmy Yamaha i serwisu gwarancyjnego w całym EOG* i Szwajcarii, należy odwiedzić wskazaną poniżej stronę internetową (Plik gotowy do wydruku znajduje się na naszej stronie internetowej) lub skontaktować się z przedstawicielem firmy Yamaha w swoim kraju. * EOG — Europejski Obszar Gospodarczy</p>	Polski
<p>Důležité oznámení: Záruční informace pro zákazníky v EHS* a ve Švýcarsku</p> <p>Podrobné záruční informace o tomto produktu Yamaha a záručním servisu v celém EHS* a ve Švýcarsku naleznete na níže uvedené webové adrese (soubor k tisku je dostupný na našich webových stránkách) nebo se můžete obrátit na zastupení firmy Yamaha ve své zemi. * EHS: Evropský hospodářský prostor</p>	Česky
<p>Fontos figyelemztetés: Garancia-információk az EGT* területén és Svájcban élő vásárlók számára</p> <p>A jelen Yamaha termékre vonatkozó részletes garancia-információk, valamint az EGT*-re és Svájcra kiterjedő garanciális szolgáltatás tekintetében keresse fel webhelyünket az alábbi címen (a webhelyen nyomtatható fájl is talál), vagy pedig lépjen kapcsolatba az országában működő Yamaha képviselői irodával. * EGT: Európai Gazdasági Térség</p>	Magyar
<p>Oluline märkus: Garantiteave Euroopa Majanduspiirkonna (EMP)* ja Šveitsi klientidele</p> <p>Täpsema teabe saamiseks selle Yamaha toote garantii ning kogu Euroopa Majanduspiirkonna ja Šveitsi garantiiteeninduse kohta, külastage palun veebisaiti alljärgneval aadressil (meie saidil on saadaval printitav fail) või pöörduge Teie regiooni Yamaha esinduse poole. * EMP: Euroopa Majanduspiirkond</p>	Eesti keel
<p>Svarīgs paziņojums: garantijas informācija klientiem EEZ* un Šveicē</p> <p>Lai saņemtu detalizētu garantijas informāciju par šo Yamaha produktu, kā arī garantijas apkalpošanu EEZ* un Šveicē, lūdzu, apmeklējiet zemāk norādīto tīmekļa vietnes adresi (tīmekļa vietnē ir pieejams drukājams fails) vai sazinieties ar jūsu valsti apkalpojošo Yamaha pārstāvniecību. * EEZ: Eiropas Ekonomikas zona</p>	Latviešu
<p>Dėmesio: informacija dėl garantijos pirkėjams EEE* ir Šveicarijoje</p> <p>Jei reikia išsamios informacijos apie šį „Yamaha“ produktą ir jo techninę priežiūrą visoje EEE* ir Šveicarijoje, apsilankykite mūsų svetainėje toliau nurodytu adresu (svetainėje yra spausdintinas failas) arba kreipkitės į „Yamaha“ atstovybę savo šalyje. *EEE – Europos ekonominė erdvė</p>	Lietuvių kalba
<p>Dôležité upozornenie: Informácie o záruke pre zákazníkov v EHP* a Švajčiarsku</p> <p>Podrobné informácie o záruke týkajúce sa tohto produktu od spoločnosti Yamaha a garančnom servise v EHP* a Švajčiarsku nájdete na webovej stránke uvedenej nižšie (na našej webovej stránke je k dispozícii súbor na tlač) alebo sa obráťte na zástupcu spoločnosti Yamaha vo svojej krajine. * EHP: Európsky hospodársky priestor</p>	Slovenčina
<p>Pomembno obvestilo: Informacije o garanciji za kupce v EGP* in Švici</p> <p>Za podrobnejše informacije o tem Yamahinem izdelku ter garancijskem servisu v celotnem EGP in Švici, obiščite spletno mesto, ki je navedeno spodaj (natisljiva datoteka je na voljo na našem spletnem mestu), ali se obrnite na Yamahinega predstavnika v svoji državi. * EGP: Evropski gospodarski prostor</p>	Slovenščina
<p>Важно съобщение: Информация за гаранцията за клиенти в ЕИП* и Швейцария</p> <p>За подробна информация за гаранцията за този продукт на Yamaha и гаранционното обслужване в паневропейската зона на ЕИП* и Швейцария или посетете посещения по-долу уеб сайт (на нашия уеб сайт има файл за печат), или се свържете с представителния офис на Yamaha във вашата страна. * ЕИП: Европейско икономическо пространство</p>	Български език
<p>Notificare importantă: Informații despre garanție pentru clienții din SEE* și Elveția</p> <p>Pentru informații detaliate privind acest produs Yamaha și serviciul de garanție Pan-SEE* și Elveția, vizitați site-ul la adresa de mai jos (fișierul imprimabil este disponibil pe site-ul nostru) sau contactați biroul reprezentanței Yamaha din țara dumneavoastră. * SEE: Spațiul Economic European</p>	Limba română

<http://europe.yamaha.com/warranty/>

For details of products, please contact your nearest Yamaha representative or the authorized distributor listed below.

Pour plus de détails sur les produits, veuillez-vous adresser à Yamaha ou au distributeur le plus proche de vous figurant dans la liste suivante.

Die Einzelheiten zu Produkten sind bei Ihrer unten aufgeführten Niederlassung und bei Yamaha Vertragshändlern in den jeweiligen Bestimmungsländern erhältlich.

Para detalles sobre productos, contacte su tienda Yamaha más cercana o el distribuidor autorizado que se lista debajo.

NORTH AMERICA

CANADA

Yamaha Canada Music Ltd.
135 Milner Avenue, Toronto, Ontario M1S 3R1,
Canada
Tel: +1-416-298-1311

U.S.A.

Yamaha Corporation of America
6600 Orangethorpe Avenue, Buena Park, CA 90620,
U.S.A.
Tel: +1-714-522-9011

CENTRAL & SOUTH AMERICA

MEXICO

Yamaha de México, S.A. de C.V.
Av. Insurgentes Sur 1647 Piso 9, Col. San José
Insurgentes, Delegación Benito Juárez, México, D.F.,
C.P. 03900
Tel: +52-55-5804-0600

BRAZIL

Yamaha Musical do Brasil Ltda.
Rua Fidêncio Ramos, 302 – Cj 52 e 54 – Torre B – Vila
Olímpia – CEP 04551-010 – São Paulo/SP, Brazil
Tel: +55-11-3704-1377

ARGENTINA

**Yamaha Music Latin America, S.A.,
Sucursal Argentina**
Olga Cossetini 1553, Piso 4 Norte,
Madero Este-C1107CEK, Buenos Aires, Argentina
Tel: +54-11-4119-7000

VENEZUELA

Yamaha Musical de Venezuela, C.A.
AV. Manzanares, C.C. Manzanares Plaza,
Piso 4, Oficina 0401, Baruta, Caracas, Venezuela
Tel: +58-212-943-1877

PANAMA AND OTHER LATIN AMERICAN COUNTRIES/CARIBBEAN COUNTRIES

Yamaha Music Latin America, S.A.
Edif. Torre Banco General, F7, Urb. Marbella,
Calle 47 y Aquilino de la Guardia, Panama,

P.O.Box 0823-05863, Panama, Rep.de Panama
Tel: +507-269-5311

EUROPE

THE UNITED KINGDOM/IRELAND

Yamaha Music Europe GmbH (UK)
Sherbourne Drive, Tilbrook, Milton Keynes,
MK7 8BL, U.K.
Tel: +44-1908-366700

GERMANY

Yamaha Music Europe GmbH
Siemensstrasse 22-34, 25462 Rellingen, Germany
Tel: +49-4101-303-0

SWITZERLAND/LIECHTENSTEIN

**Yamaha Music Europe GmbH, Rellingen,
Branch Switzerland in Zürich**
Seefeldstrasse 94, 8008 Zürich, Switzerland
Tel: +41-44-3878080

AUSTRIA

Yamaha Music Europe GmbH, Branch Austria
Schleiergasse 20, 1100 Wien, Austria
Tel: +43-1-60203900

CZECH REPUBLIC/HUNGARY/ ROMANIA/SLOVAKIA/SLOVENIA

Yamaha Music Europe GmbH, Branch Austria
Schleiergasse 20, 1100 Wien, Austria
Tel: +43-1-60203900

POLAND/LITHUANIA/LATVIA/ESTONIA

**Yamaha Music Europe GmbH
Sp.z o.o. Oddział w Polsce**
ul. Wrotkowa 14, 02-553 Warsaw, Poland
Tel: +48-22-880-08-88

BULGARIA

Dinacord Bulgaria LTD.
Bul.Iskarsko Schose 7 Targowski Zentar Ewropa
1528 Sofia, Bulgaria
Tel: +359-2-978-20-25

MALTA

Olimpus Music Ltd.
Valletta Road, Mosta MST9010, Malta
Tel: +356-2133-2093

NETHERLANDS/BELGIUM/LUXEMBOURG

Yamaha Music Europe, Branch Benelux
Clarissenhof 5b, 4133 AB Vianen, The Netherlands
Tel: +31-347-358040

FRANCE

Yamaha Music Europe
7 rue Ambroise Croizat, Zone d'activités de Pariest,
77183 Croissy-Beaubourg, France
Tel: +33-1-6461-4000

ITALY

Yamaha Music Europe GmbH, Branch Italy
Viale Italia 88, 20020, Lainate (Milano), Italy
Tel: +39-02-93577-1

SPAIN/PORTUGAL

**Yamaha Music Europe GmbH Ibérica, Sucursal en
España**
Ctra. de la Coruna km. 17,200, 28231
Las Rozas de Madrid, Spain
Tel: +34-91-639-88-88

GREECE

Philippos Nakas S.A. The Music House
19th klm. Leof. Lavriou 190 02 Peania – Attiki,
Greece
Tel: +30-210-6686260

SWEDEN

**Yamaha Music Europe GmbH Germany filial
Scandinavia**
JA Wettergrensgata 1, 400 43 Göteborg, Sweden
Tel: +46-31-89-34-00

DENMARK

**Yamaha Music Denmark,
Fillial of Yamaha Music Europe GmbH, Tyskland**
Generatorvej 8C, ST. TH., 2860 Søborg, Denmark
Tel: +45-44-92-49-00

FINLAND

F-Musiikki Oy
Antaksentie 4, FI-01510 Vantaa, Finland
Tel: +358 (0)96185111

NORWAY

Yamaha Music Europe GmbH Germany - Norwegian Branch
Grini Næringspark 1, 1332 Østerås, Norway
Tel: +47-6716-7800

ICELAND

Hjodfaerahusid Ehf.
Sidumula 20, IS-108 Reykjavik, Iceland
Tel: +354-525-5050

CROATIA

Euro Unit D.O.O.
Slakovec 73, 40305 Nedelisce
Tel: +38540829400

RUSSIA

Yamaha Music (Russia) LLC.
Room 37, entrance 7, bld. 7, Kievskaya street,
Moscow, 121059, Russia
Tel: +7-495-626-5005

OTHER EUROPEAN COUNTRIES

Yamaha Music Europe GmbH
Siemensstrasse 22-34, 25462 Rellingen, Germany
Tel: +49-4101-303-0

AFRICA

Yamaha Music Gulf FZE
JAFZA-16, Office 512, P.O.Box 17328,
Jebel Ali FZE, Dubai, UAE
Tel: +971-4-801-1500

MIDDLE EAST

TURKEY

Yamaha Music Europe GmbH
Merkezi Almanya Türkiye İstanbul Şubesi
Maslak Meydan Sodal, Spring Giz Plaza Bagimsiz
Böl. No:3, Sarıyer İstanbul, Turkey
Tel: +90-212-999-8010

CYPRUS

Nakas Music Cyprus Ltd.
Nikis Ave 2k, 1086 Nicosia
Tel: + 357-22-511080
Major Music Center
21 Ali Riza Ave. Ortakoy,
P.O.Box 475 Nicosia, Cyprus
Tel: (392) 227 9213

OTHER COUNTRIES

Yamaha Music Gulf FZE
JAFZA-16, Office 512, P.O.Box 17328,
Jebel Ali FZE, Dubai, UAE
Tel: +971-4-801-1500

ASIA

THE PEOPLE'S REPUBLIC OF CHINA

Yamaha Music & Electronics (China) Co., Ltd.
2F, Yunhedasha, 1818 Xinzha-lu, Jingan-qu,
Shanghai, China
Tel: +86-400-051-7700

HONG KONG

Tom Lee Music Co., Ltd.
11/F, Silvercord Tower 1, 30 Canton Road,
Tsimshatsui, Kowloon, Hong Kong
Tel: +852-2737-7688

INDIA

Yamaha Music India Private Limited
Spazedge Building, Ground Floor, Tower A,
Sector-47, Gurgaon- Sohna Road, Gurgaon-122002,
Haryana, India
Tel: +91-124-485-3300

INDONESIA

PT. Yamaha Musik Indonesia (Distributor)
Yamaha Music Center Bldg. Jalan Jend. Gatot Subroto
Kav. 4, Jakarta 12930, Indonesia
Tel: +62-21-520-2577

KOREA

Yamaha Music Korea Ltd.
8F, Dongsung Bldg. 21, Teheran-ro 87-gil,
Gangnam-gu, Seoul, 135-880, Korea
Tel: +82-2-3467-3300

MALAYSIA

Yamaha Music (Malaysia) Sdn. Bhd.
No.8, Jalan Perbandaran, Kelana Jaya, 47301
Petaling Jaya, Selangor, Malaysia
Tel: +60-3-78030900

SINGAPORE

Yamaha Music (Asia) Private Limited
Block 202 Hougang Street 21, #02-00,
Singapore 530202, Singapore
Tel: +65-6740-9200

TAIWAN

Yamaha Music & Electronics Taiwan Co., Ltd.
2F, No.1, Yuandong Rd. Banqiao Dist.
New Taipei City 22063, Taiwan, R.O.C.
Tel: +886-2-7741-8888

THAILAND

Siam Music Yamaha Co., Ltd.
3, 4, 15, 16th Fl., Siam Motors Building,
891/1 Rama 1 Road, Wangmai,
Pathumwan, Bangkok 10330, Thailand
Tel: +66-2215-2622

VIETNAM

Yamaha Music Vietnam Company Limited
15th Floor, Nam A Bank Tower, 201-203 Cach Mang
Thang Tam St., Ward 4, Dist.3,
Ho Chi Minh City, Vietnam
Tel: +84-8-3818-1122

OTHER ASIAN COUNTRIES

<http://asia.yamaha.com>

OCEANIA

AUSTRALIA

Yamaha Music Australia Pty. Ltd.
Level 1, 99 Queensbridge Street, Southbank,
VIC 3006, Australia
Tel: +61-3-9693-5111

NEW ZEALAND

Music Works LTD
P.O.BOX 6246 Wellesley, Auckland 4680,
New Zealand
Tel: +64-9-634-0099

COUNTRIES AND TRUST TERRITORIES IN PACIFIC OCEAN

<http://asia.yamaha.com>

DM114

Head Office/Manufacturer: Yamaha Corporation 10-1, Nakazawa-cho, Naka-ku, Hamamatsu, 430-8650, Japan
(For European Countries) Importer: Yamaha Music Europe GmbH Siemensstrasse 22-34, 25462 Rellingen, Germany

保証書

持込修理

※品名			
※品番			
※シリアル番号			
保証期間	本体	お買上げの日から1ヶ年間	
※お買上げ日	年 月 日		
お客様	□□□-□□□□		
	ご住所		
	お名前 様		
	電話 ()		

ご販売店様へ ※印欄は必ずご記入してお渡しく下さい。

本書は、本書記載内容で無償修理を行う事をお約束するものです。お買上げの日から左記期間中に故障が発生した場合は、本書をご提示の上お買上げの販売店に修理をご依頼ください。

(詳細は下項をご覧ください)

※販売店	店名	()
	所在地	
	電話	

株式会社ヤマハミュージックジャパン

〒108-8568 東京都港区高輪2-17-11

無償修理規定

- 保証期間中、正常な使用状態(取扱説明書、本体貼付ラベルなどの注意書に従った使用状態)で故障した場合には、無償修理を致します。
- 保証期間内に故障して無償修理をお受けになる場合は、商品と本書をご持参ご提示のうえ、お買上げ販売店にご依頼ください。
- ご贈答品、ご購入後の修理についてお買上げの販売店にご依頼できない場合は、※ヤマハ修理ご相談センターにお問合わせください。
- 保証期間内でも次の場合は有料となります。
 - 本書のご提示がない場合。
 - 本書にお買上げの日、お客様、お買上げの販売店の記入がない場合、及び本書の字句を書き替えられた場合。
 - 使用上の誤り、他の機器から受けた障害または不当な修理や改造による故障及び損傷。
 - お買上げ後の移動、輸送、落下などによる故障及び損傷。

(5) 火災、地震、風水害、落雷、その他の天災地変、公害、塩害、異常電圧などによる故障及び損傷。

(6) お客様のご要望により出張修理を行なう場合の出張料金。

5. この保証書は日本国内においてのみ有効です。

This warranty is valid only in Japan.

6. この保証書は再発行致しかねますので大切に保管してください。

*この保証書は本書に示した期間、条件のもとにおいて無償修理をお約束するものです。したがってこの保証書によってお客様の法律上の権利を制限するものではありませんので、保証期間経過後の修理などについてご不明の場合は、お買上げの販売店、※ヤマハ修理ご相談センターにお問合わせください。

※ヤマハ株式会社の連絡窓口その他につきましては、本取扱説明書をご参照ください。

お客様コミュニケーションセンター シンセサイザー・デジタル楽器ご相談窓口



ナビダイヤル(全国共通番号)

0570-015-808

※固定電話は、全国市内通話料金でご利用いただけます。
通話料金は音声案内で確認できます。

上記番号でつながらない場合は TEL 053-460-1666 へおかけください。

受付 月曜日～金曜日 10:00～17:00 (土曜、日曜、祝日およびセンター指定の休日を除く)

メールでのお問い合わせ <http://jp.yamaha.com/support/music-production/>

* 営業日や営業時間を変更させていただく場合がございます。あらかじめご了承ください。

◆修理に関するお問い合わせ ヤマハ修理ご相談センター



ナビダイヤル(全国共通番号)

0570-012-808

※固定電話は、全国市内通話料金でご利用いただけます。
通話料金は音声案内で確認できます。

上記番号でつながらない場合は TEL 053-460-4830 へおかけください。

受付 月曜日～金曜日 10:00～17:00 (土曜、日曜、祝日およびセンター指定の休日を除く)

FAX 東日本 (北海道/東北/関東/甲信越/東海) 03-5762-2125

西日本 (北陸/近畿/中国/四国/九州/沖縄) 06-6649-9340



Information for Users on Collection and Disposal of Old Equipment

This symbol on the products, packaging, and/or accompanying documents means that used electrical and electronic products should not be mixed with general household waste.

For proper treatment, recovery and recycling of old products, please take them to applicable collection points, in accordance with your national legislation and the Directives 2002/96/EC.

By disposing of these products correctly, you will help to save valuable resources and prevent any potential negative effects on human health and the environment which could otherwise arise from inappropriate waste handling.

For more information about collection and recycling of old products, please contact your local municipality, your waste disposal service or the point of sale where you purchased the items.

[For business users in the European Union]

If you wish to discard electrical and electronic equipment, please contact your dealer or supplier for further information.

[Information on Disposal in other Countries outside the European Union]

This symbol is only valid in the European Union. If you wish to discard these items, please contact your local authorities or dealer and ask for the correct method of disposal.



Verbraucherinformation zur Sammlung und Entsorgung alter Elektrogeräte

Befindet sich dieses Symbol auf den Produkten, der Verpackung und/oder beiliegenden Unterlagen, so sollten benutzte elektrische Geräte nicht mit dem normalen Haushaltsabfall entsorgt werden.

In Übereinstimmung mit Ihren nationalen Bestimmungen und den Richtlinien 2002/96/EC bringen Sie alte Geräte bitte zur fachgerechten Entsorgung, Wiederaufbereitung und Wiederverwendung zu den entsprechenden Sammelstellen.

Durch die fachgerechte Entsorgung der Elektrogeräte helfen Sie, wertvolle Ressourcen zu schützen, und verhindern mögliche negative Auswirkungen auf die menschliche

Gesundheit und die Umwelt, die andernfalls durch unsachgerechte Müllentsorgung auftreten könnten.

Für weitere Informationen zum Sammeln und Wiederaufbereiten alter Elektrogeräte kontaktieren Sie bitte Ihre örtliche Stadt- oder Gemeindeverwaltung, Ihren Abfallentsorgungsdienst oder die Verkaufsstelle der Artikel.

[Information für geschäftliche Anwender in der Europäischen Union]

Wenn Sie Elektrogeräte ausrangieren möchten, kontaktieren Sie bitte Ihren Händler oder Zulieferer für weitere Informationen.

[Entsorgungsinformation für Länder außerhalb der Europäischen Union]

Dieses Symbol gilt nur innerhalb der Europäischen Union. Wenn Sie solche Artikel ausrangieren möchten, kontaktieren Sie bitte Ihre örtlichen Behörden oder Ihren Händler und fragen Sie nach der sachgerechten Entsorgungsmethode.



Information concernant la Collecte et le Traitement des déchets d'équipements électriques et électroniques.

Le symbole sur les produits, l'emballage et/ou les documents joints signifie que les produits électriques ou électroniques usagés ne doivent pas être mélangés avec les déchets domestiques habituels. Pour un traitement, une récupération et un recyclage appropriés des déchets d'équipements électriques et électroniques, veuillez les déposer aux points de collecte prévus à cet effet, conformément à la réglementation nationale et aux Directives 2002/96/EC.

En vous débarrassant correctement des déchets d'équipements électriques et électroniques, vous contribuerez à la sauvegarde de précieuses ressources et à la prévention de potentiels effets négatifs sur la santé humaine qui pourraient advenir lors d'un traitement inapproprié des déchets.

Pour plus d'informations à propos de la collecte et du recyclage des déchets d'équipements électriques et électroniques, veuillez contacter votre municipalité, votre service de traitement des déchets ou le point de vente où vous avez acheté les produits.

[Pour les professionnels dans l'Union Européenne]

Si vous souhaitez vous débarrasser des déchets d'équipements électriques et électroniques veuillez contacter votre vendeur ou fournisseur pour plus d'informations.

[Information sur le traitement dans d'autres pays en dehors de l'Union Européenne]

Ce symbole est seulement valable dans l'Union Européenne. Si vous souhaitez vous débarrasser de déchets d'équipements électriques et électroniques, veuillez contacter les autorités locales ou votre fournisseur et demander la méthode de traitement appropriée.



Información para Usuarios sobre Recolección y Disposición de Equipamiento Viejo

Este símbolo en los productos, embalaje, y/o documentación que se acompañe significa que los productos electrónicos y eléctricos usados no deben ser mezclados con desechos hogareños corrientes. Para el tratamiento, recuperación y reciclado apropiado de los productos viejos, por favor llévelos a puntos de recolección aplicables, de acuerdo a su legislación nacional y las directivas 2002/96/EC.

Al disponer de estos productos correctamente, ayudará a ahorrar recursos valiosos y a prevenir cualquier potencial efecto negativo sobre la salud humana y el medio ambiente, el cual podría surgir de un inapropiado manejo de los desechos.

Para mayor información sobre recolección y reciclado de productos viejos, por favor contacte a su municipio local, su servicio de gestión de residuos o el punto de venta en el cual usted adquirió los artículos.

[Para usuarios de negocios en la Unión Europea]

Si usted desea deshacerse de equipamiento eléctrico y electrónico, por favor contacte a su vendedor o proveedor para mayor información.

[Información sobre la Disposición en otros países fuera de la Unión Europea]

Este símbolo sólo es válido en la Unión Europea. Si desea deshacerse de estos artículos, por favor contacte a sus autoridades locales y pregunte por el método correcto de disposición.



Informatie voor gebruikers van inzameling en verwijdering van oude apparaten.

Dit teken op de producten, verpakkingen en/of bijgaande documenten betekent dat gebruikte elektrische en elektronische producten niet mogen worden gemengd met algemeen huishoudelijk afval. Breng alstublieft voor de juiste behandeling, herwinning en hergebruik van oude producten deze naar daarvoor bestemde verzamelpunten, in overeenstemming met uw nationale wetgeving en de instructies 2002/96/EC.

Door deze producten juist te rangschikken, helpt u het redden van waardevolle rijkdommen en voorkomt u mogelijke negatieve effecten op de menselijke gezondheid en de omgeving, welke zich zou kunnen voordoen door on gepaste afvalverwerking.

Voor meer informatie over het inzamelen en hergebruik van oude producten kunt u contact opnemen met uw plaatselijke gemeente, uw afvalverwerkingsbedrijf of het verkooppunt waar u de artikelen heeft gekocht.

[Voor zakelijke gebruikers in de Europese Unie]

Mocht u elektrische en elektronisch apparatuur willen weggevoeren, neem dan alstublieft contact op met uw dealer of leverancier voor meer informatie.

[Informatie over verwijdering in ander landen buiten de Europese Unie]

Dit symbool is alleen geldig in de Europese Unie. Mocht u artikelen weg willen gooien, neem dan alstublieft contact op met uw plaatselijke overheidsinstantie of dealer en vraag naar de juiste manier van verwijderen.



Informazioni per gli utenti sulla raccolta e lo smaltimento di vecchia attrezzatura

Questo simbolo sui prodotti, sull'imballaggio e/o sui documenti che li accompagnano significa che i prodotti elettrici ed elettronici non dovrebbero essere mischiati con i rifiuti domestici generici.

Per il trattamento, recupero e riciclaggio appropriati di vecchi prodotti, li porti, prego, ai punti di raccolta appropriati, in accordo con la Sua legislazione nazionale e le direttive 2002/96/CE.

Smaltendo correttamente questi prodotti, Lei aiuterà a salvare risorse preziose e a prevenire alcuni potenziali effetti negativi sulla salute umana e l'ambiente, che altrimenti potrebbero sorgere dal trattamento improprio dei rifiuti.

Per ulteriori informazioni sulla raccolta e il riciclaggio di vecchi prodotti, prego contatti la Sua amministrazione comunale locale, il Suo servizio di smaltimento dei rifiuti o il punto vendita dove Lei ha acquistato gli articoli.

[Per utenti imprenditori dell'Unione europea]

Se Lei desidera disfarsi di attrezzatura elettrica ed elettronica, prego contatti il Suo rivenditore o fornitore per ulteriori informazioni.

[Informazioni sullo smaltimento negli altri Paesi al di fuori dell'Unione europea]

Questo simbolo è valido solamente nell'Unione Europea. Se Lei desidera disfarsi di questi articoli, prego contatti le Sue autorità locali o il rivenditore e richieda la corretta modalità di smaltimento.



Informações para usuários sobre a coleta e o descarte de equipamentos antigos

Este símbolo, exibido em produtos, pacotes e/ou em documentos auxiliares, significa que os produtos elétricos e eletrônicos usados não devem ser misturados ao lixo doméstico geral.

Para tratamento, recuperação e reciclagem apropriados de produtos antigos, leve-os até os pontos de coleta aplicáveis de acordo com a sua legislação nacional e com as Diretivas 2002/96/EC.

Ao descartar estes produtos corretamente, você ajudará a economizar valiosos recursos e evitará qualquer potencial efeito negativo sobre a saúde humana e sobre o ambiente que, caso contrário, poderia ocorrer devido à manipulação inadequada do lixo.

Para obter mais informações sobre a coleta e a reciclagem de produtos antigos, entre em contato com a sua câmara municipal, com o serviço de coleta e de tratamento de lixo ou com o ponto de venda onde os itens foram adquiridos.

[Para usuários comerciais da União Europeia]

Se você deseja descartar equipamento elétrico ou eletrônico,

entre em contato com o seu fornecedor para obter mais informações.

[Informações sobre descarte em outros países fora da União Europeia]

Este símbolo só é válido na União Europeia. Se você deseja descartar estes itens, entre em contato com as autoridades locais ou com o seu fornecedor e pergunte qual é o método de descarte correto.



Informácie pre používateľov o zbere a likvidácii starších zariadení

Tento symbol na produktoch, baleniach alebo v sprievodných dokumentoch znamená, že použité elektrické a elektronické produkty by sa nemali miešať s bežným domácim odpadom.

Ak chcete zaručiť vhodnú manipuláciu, opravy a recykláciu starších produktov, zanešajte ich na príslušné zberné miesta v súlade s národnou legislatívou a smereciami 2002/96/ES.

Správna likvidácia týchto produktov pomáha chrániť cenné zdroje a znižuje možné negatívne vplyvy na zdravie ľudí a životné prostredie, ktoré by mohli vyplývať z nesprávnej manipulácie s odpadom.

Ďalšie informácie o zbere a recyklácii starších produktov vám poskytnú miestne úrady, spoločnosť zaoberajúca sa odvozom odpadu alebo pracovníci predajne, v ktorej ste produkty kúpili.

[Komerční používatelia v Európskej únii]

Ak chcete získať ďalšie informácie o likvidácii elektrických a elektronických zariadení, obráťte sa na svojho predajcu alebo dodávateľa.

[Informácie o likvidácii v krajinách, ktoré nie sú členmi Európskej únie]

Tento symbol platí len na území Európskej únie. Ak chcete likvidovať tieto produkty a získať informácie o správnom spôsobe ich likvidácie, obráťte sa na miestne úrady alebo svojho predajcu.



Användarinformation, beträffande insamling och dumping av gammal utrustning

Denna symbol, som finns på produkterna, emballaget och/eller bifogade dokument talar om att de använda elektriska och elektroniska produkterna inte ska blandas med allmänt hushållsavfall. För rätt hanterande, återställande och återvinning av gamla produkter, vänligen medtag dessa till lämpliga insamlingsplatser, i enlighet med din nationella lagstiftning och direktiven 2002/96/EC.

Genom att slänga dessa produkter på rätt sätt, kommer du att hjälpa till att rädda värdefulla resurser och förhindra möjliga negativa effekter på mänsklig hälsa och miljö, vilka i annat fall skulle kunna uppstå, p.g.a. felaktig sophantering.

För mer information om insamling och återvinning av gamla produkter, vänligen kontakta din lokala kommun, ditt sophanteringsföretag eller inköpsstället för dina varor.

[För företagare inom EU]

Om du vill göra dig av med elektrisk och elektronisk utrustning, vänligen kontakta din försäljare eller leverantör för mer information.

[Information om sophantering i andra länder utanför EU]

Denna symbol gäller endast inom EU. Om du vill slänga dessa föremål, vänligen kontakta dina lokala myndigheter eller försäljare och fråga efter det korrekta sättet att slänga dem.



Oplysninger til brugere om indsamling og bortskaffelse af gammelt udstyr

Dette symbol på produkter, emballage og/eller medfølgende dokumenter angiver, at brugte elektriske og elektroniske produkter ikke må bortskaffes sammen med det øvrige husholdningsaffald. Aflever gamle produkter på egnede indsamlingssteder for at sikre korrekt behandling, genindvinding og genbrug i henhold til lokal lovgivning og direktivet 2002/96/EF.

Ved at bortskaffe disse produkter på korrekt vis er du med til at spare værdifulde ressourcer og forebygge eventuelle skadelige virkninger på menneskers helbred og miljøet, der

ellers kunne opstå som følge af forkert affaldsbehandling.

Du kan få flere oplysninger om indsamling og genbrug af gamle produkter ved at kontakte dine lokale myndigheder, de kommunale renovationsmyndigheder eller den forhandler, hvor du købte produktet.

[For erhvervsbrugere i EU]

Kontakt din forhandler eller leverandør for at få flere oplysninger, hvis du ønsker at bortskaffe elektrisk og/eller elektronisk udstyr.

[Oplysninger om bortskaffelse i lande uden for EU]

Dette symbol har kun gyldighed i EU. Kontakt dine lokale myndigheder eller din forhandler, og spørg efter den korrekte bortskaffelsesmetode.



Informacje dla Użytkowników odnośnie zbiórki i utylizacji starego sprzętu

Ten symbol na sprzętach, opakowaniach i/lub dokumentach towarzyszących oznacza, że zużytego sprzętu elektrycznego i elektronicznego nie należy wyrzucać ze zwykłymi odpadami domowymi. Zgodnie z przepisami swojego kraju oraz Dyrektywami 2002/96/EC, w celu poprawnego oczyszczenia, regeneracji i przetworzenia starych sprzętów, proszę oddawać je do odpowiednich punktów zbierania ww.

Prawidłowa utylizacja owych sprzętów pomaga zachowywać cenne zasoby, a także zapobiegać wszelkim potencjalnym negatywnym wpływom na zdrowie ludzi i stan środowiska, które mogłyby wyniknąć w przypadku nieprawidłowego obchodzenia się z odpadami.

W celu uzyskania dalszych informacji na temat zbiórki i przetwarzania starych sprzętów, proszę skontaktować się z lokalnym samorządem miejskim, zakładem utylizacji odpadów lub punktem sprzedaży, w którym nabyto przedmioty.

[Dla użytkowników biznesowych w Unii Europejskiej]

W celu wyrzucenia sprzętu elektrycznego i elektronicznego, proszę skontaktować się ze swoim dilerem lub dostawcą i zasięgnąć dalszej informacji.

[Informacje dotyczące utylizacji w krajach poza Unią Europejską]

Ten symbol obowiązuje tylko w Unii Europejskiej. W celu wyrzucenia tych przedmiotów, proszę skontaktować się ze swoimi władzami lokalnymi lub dilerem i zapytać o prawidłową metodę utylizacji.



Informace pro uživatele týkající se sběru a likvidace starých zařízení

Tento symbol na výrobcích, obalech nebo doprovodných materiálech znamená, že použité elektrické a elektronické výrobky se nesmí vyhazovat do běžného domácího odpadu. Podle zákona a směrnice 2002/96/EU je třeba je odnést na příslušná sběrná místa, kde budou náležitě zlikvidovány, obnoveny nebo recyklovány.

Správnou likvidací těchto výrobků pomáháte chránit cenné zdroje a zmírňovat negativní dopady na zdraví lidí a životní prostředí, které vznikají v důsledku nesprávné manipulace s odpadem.

Další informace o sběru a recyklaci starých výrobků vám poskytnou místní městský úřad, sběrný dvůr nebo prodejna, ve které jste výrobek zakoupili.

[Informace pro podnikatele v Evropské unii]

Chcete-li získat další informace o likvidaci elektrických a elektronických zařízení, obraťte se na prodejce nebo dodavatele.

[Informace o likvidaci v zemích mimo Evropskou unii]

Tento symbol platí pouze v zemích Evropské unie. Chcete-li získat informace o správných postupech likvidace elektrických a elektronických zařízení, obraťte se na místní úřady nebo prodejce.



Információ a felhasználók számára a régi készülékek begyűjtéséről és leselejtezéséről

Ha ez az ábra látható a terméken, annak csomagolásán és/vagy a mellékelt kiadványokon, akkor a használt elektronikus vagy elektronikus termék(ek)et nem szabad az általános háztartási hulladékkal együtt kidobni.

Kérjük, hogy a hatályos jogszabályok és a 2002/96/EC európai unió direktíva által előírt megfelelő hulladékkezelés és újrahasznosítás érdekében a régi termékeket adja le az erre a célra kijelölt gyűjtőpontokon.

Ezen termékek megfelelő hulladékkezelésével Ön is hozzájárul értékes erőforrások megkíméléséhez, valamint ahhoz, hogy elkerülhető legyenek a helytelen hulladékkezelés által az emberi egészségre és a környezetre gyakorolt káros hatások.

Kérjük, hogy a régi termékek begyűjtésével és újrahasznosításával kapcsolatban további információkról érdeklődjön az illetékes önkormányzatnál, a helyi hulladékkezelő vállalatnál vagy annál a cégnél, ahol a termék(ek)et vásárolta.

[Az Európai Unióban működő üzleti felhasználók számára]

Kérjük, hogy az elektronikus és elektronikus készülékek leadásával kapcsolatban kérjen további információt a szállító cégtől vagy a nagykereskedőtől.

[Információ a hulladékkezelésről az Európai Unión kívüli országok számára]

Ez a jelzés csak az Európai Unióban érvényes. Ha szeretné leselejtezni ezeket a termékeket, kérjük, forduljon az illetékes önkormányzathoz vagy a márkakereskedőhöz, és érdeklődjön a hulladékkezelés megfelelő módjáról.



Kasutajateave vanade seadmete kogumise ja käitluse kohta

Toodete, pakendite ja/või kaasnevate dokumentide peal olev sümbol tähendab, et kasutatud elektrilisi ja elektroonilisi tooteid ja akusid ei tohiks lasta seguneda olmejäätmetega.

Viige kasutatud tooted korrektseks käitlemiseks, parandamiseks ja ümbertöötuseks selleks ettenähtud

kogumisupunktidesse vastavalt antud riigi seadusandluse ja direktiiviga 2002/96/EÜ kehtestatud nõuetele.

Nende toodete korrektse loovutamisega aitate säästa väärtuslikke ressursse ja ära hoida võimalikke negatiivseid mõjusid inimestevisele ja keskkonnale, mis vastasel juhul võivad tekkida ebakorrektselt jäätmekehtlustest.

Lisateabe saamiseks vanade toodete kogumist ja taastootlemise pöörde palun oma kohaliku linnavalitsusse, jäätmekorraldusteenindusse või muugipunkti, kust vastavad esemed pärinevad.

[Euroopa Liidu äriklientidele]

Kui soovite ära visata elektrilisi ja elektroonilisi seadmeid, võtke lisateabe saamiseks ühendust edasimüüja või varustajaga.

[Äravisakamist puudutav teave riikidele väljaspool Euroopa Liitu]

See sümbol kehtib üksnes Euroopa Liidus. Kui soovite neid esemeid ära visata, võtke palun ühendust kohaliku omavalitsuse või edasimüüjaga ja küsige lahemat infot korrektse jäätmekehtlusese andmise korra kohta.



Információ a lietotājiem par vecā aprīkojuma savākšanu un likvidēšanu

Sis simbols uz produktiem, to iepakojuma un/vai pavadosajiem dokumentiem norāda, ka nolietotos elektriskos un elektroniskos produktus un baterijas nevajadzētu jaukt ar vispārējiem mājsaimecības atkritumiem.

Lai pareizi apstrādātu, reģenerētu un pārstrādātu vecos produktus, lūdzu, nogādājiet tos attiecīgajās savākšanas vietās saskaņā ar jūsu nacionālo likumdošanu un Direktīvu 2002/96/EK.

Pareizi likvidējot šos produktus, jūs palīdzēsiet ietaupīt lielu daudzumu līdzekļu un novērsīsit jebkādu negatīvu ietekmi uz cilvēku veselību un apkārtni, kā arī, kas pretējā gadījumā rastos no neatbilstošas atkritumu apstrādes.

Lai iegūtu plašāku informāciju par veco produktu savākšanu un pārstrādi, lūdzu, sazinieties ar jūsu vietējo pašvaldību, atkritumu likvidēšanas pakalpojumu sniedzēju vai veikalu, kurā nopirkāt produktu.

[Komerciaļajiem lietotājiem Eiropas Savienībā]

Ja vēlaties atbrīvoties no elektriskā un elektroniskā aprīkojuma, lūdzu, sazinieties ar jūsu izplatītāju vai piegādātāju, lai iegūtu papildu informāciju.

[Informācija par atkritumu likvidēšanu valstīs ārpus Eiropas Savienības]

Sis simbols ir derīgs tikai Eiropas Savienībā. Ja vēlaties atbrīvoties no šādiem produktiem, lūdzu, sazinieties ar jūsu vietējām varas iestādēm vai izplatītāju un noskaidrojiet pareizo likvidēšanas veidu.



Informācija vartotojams apie senos įrangos surinkimą ir šalinimą

Sis ant gaminių, jų pakuotės ar prie jų pridėtų dokumentų nurodytas simbolis reiškia, kad naudota elektros ir elektroninė įranga negali būti išmesta kartu su buitinėmis atliekomis.

Siekiant tinkamai apdoroti, utilizuoti ir perdirbti senus gaminius ir atsiviegiant į savo šalies teisės aktus ir Direktyvų 2002/96/EB nuostatas prašoma pristatyti juos į atitinkamus surinkimo punktus.

Tinkamai išmesti šiuos gaminius prisidėsite prie vertingų išteklių išsaugojimo ir prie neigiamo poveikio žmogaus sveikatai ir aplinkai, kuris gali kilti netinkamai tvarkant atliekas, prevencijos.

Norėdami gauti daugiau informacijos apie senų gaminių surinkimą ir perdirbimą kreipkitės į vietos savivaldybės administraciją, vietos atliekų tvarkymo tarnybą arba pardavimo vietą, kurioje įsigijote tuos produktus.

[Europos Sąjungos verslo naudotojams]

Norėdami išmesti elektros ir elektroninę įrangą dėl išsamesnės informacijos kreipkitės į sių prietaisų prekybos agentą ar tiekėją.

[Informācija dėl išeimimo kitose nei Eiropas Sąjungos šalyse]

Sis simbols galioja tik Eiropos Sąjungoje. Kai norite išmesti tokius prietaisus, dėl informācijas, kaip tinkamai tai padaryti, kreipkitės į vietos valdžios institūcijas ar sių prietaisų prekybos agentus.



Информация о збираню и одстраняваню старе опреме

Ta символ на направя, ембалажи ин/али приложенн документн пomenи, да рабленн електричнн ин електронскн направ не смеате мешати с другнми господарскнми отпадкн.

За правилно обделаво, обново ин рециклажо старн направ нн однесите на устрезна збрна места в складу с државнми законн ин директиво 2002/96/ES.

Че правилно заврзете те направе, с тем помагате при оhrаняваню драгоценн наравнн виров ин препречујете moreбилне негативне впливе на здравје ин околје, кн lahko сicer nastanejo zaradi neustreznega ravnanja з отпадкн.

За веч информаций о збираню ин рециклираню старн направ се обрните на локално skupnost, службо за одстраняваню отпадков али трговно, кjer ste kupili izdelek.

[За poslovne uporabnike v Evropski Uniji]

Че желите завречи електрично ин електронско опремо, се за nadaljnje informacije obrnite на svoјega prodajalca али dobavitelja.

[Informacije о одстраняваню в државнх zunaj Evropske Unije]

Ta символ velja samo в Evropski Uniji. Че желите завречи та izdelek, се обрните на локално skupnost али prodajalca ин се pozanimajte, kako lahko правилно заврзете izdelek.



Информация за потребители оттносно събирането ин извърлянето на старо оборудване

Този символ на продуктите, опаковките и/или придружаващата документация означава, че

използваните електрически ин електронни продукти не трябва да се извърлят заедно с обикновенния домакински боклук.

За правилно третиране, възстановяване ин рециклиране стари продукти ги предайте в съответните пунктове за събиране, в съответствие с националното ви законодателство ин Директива 2002/96/EO.

Извърляйки тези продукти по правилния начин, вие ще помогнете за запазване на ценни ресурси ин за

предотвръщане на потенциални негативни ефекти върху човешкото здраве ин околната среда, които биха могли да възникнат при неправилно извърляне.

За по-подробна информация оттносно събирането ин рециклирането на стари продукти се обрънете към вашата община, службата за събиране на отпадъци или магазина, откъдето сте закупили продуктите.

[За бизнес потребителите в Европейския съюз]

Ако искате да извърлите електрическо ин електронно оборудване, се свържете с вашия търговец или доставчик за получаване на допълнителна информация.

[Информация оттносно извърлянето в страни извън Европейския съюз]

Този символ е валиден само в Европейския съюз. Ако искате да извърлите тези продукти, свържете се с местните власти или с вашия търговец ин попитайте за правилния начин на извърляне.



Информатии пентру utilizatori cu privire la colectarea și eliminarea echipamentelor vechi

Acest символ de pe produse, ambalaje și/sau documentele însoțitoare înseamnă că produsele electrice ин electronice uzate nu trebuie

amestecate cu deșeurile menajere obișnuite.

Pentru tratarea, recuperarea ин reciclarea corespunzătoare а produselor vechi, vă rugăm să le duceți la punctele de colectare adecvate, în conformitate cu legislația națională și cu Directiva 2002/96/CE.

Prin eliminarea corectă а acestor produse veți ajuta la economisirea de resurse valoroase ин la prevenirea oricăror efecte cu potențial negativ asupra sănătății omului și а mediului care ar rezulta, altfel, din manipularea inadecvată а deșeurilor.

Pentru mai multe informații privind colectarea ин reciclarea produselor vechi, vă rugăm să contactați autoritățile municipale locale, serviciul de eliminare а deșeurilor sau punctul de vânzare de unde аți cumpărat articolele.

[Pentru utilizatorii persoane juridice din Uniunea Europeană]

Dacă doriți să renunțați la echipamente electrice ин electronice, vă rugăm să contactați distribuitorul sau furnizorul dumneavoastră pentru informații suplimentare.

[Informații privind eliminarea în alte țări din afara Uniunii Europene]

Acest символ este valabil doar в Uniunea Europeană. Dacă doriți să renunțați la aceste articole, vă rugăm să contactați autoritățile locale sau distribuitorul și să solicitați informații privind metoda corectă de eliminare.

(weee_eu)

产品中有害物质的名称及含量

部件名称	有害物质					
	铅 (Pb)	汞 (Hg)	镉 (Cd)	六价铬 (Cr (VI))	多溴联苯 (PBB)	多溴二苯醚 (PBDE)
印刷线路板	×	○	○	○	○	○
电缆线	×	○	○	○	○	○

本表格依据 SJ/T 11364 的规定编制。

○：表示该有害物质在该部件所有均质材料中的含量均在 GB/T 26572 规定的限量要求以下。

×：表示该有害物质至少在该部件的某一均质材料中的含量超出 GB/T 26572 规定的限量要求。

(此产品符合EU的RoHS指令。)

(この製品はEUのRoHS指令には適合しています。)

(This product conforms to the RoHS regulations in the EU.)

(Dieses Produkt entspricht der RoHS-Richtlinie der EU.)

(Ce produit est conforme aux réglementations RoHS de l'UE.)

(Este producto cumple con los requisitos de la directiva RoHS en la UE.)



此标识适用于在中华人民共和国销售的电子信息产品。标识中间的数字为环保使用期限的年数。

(PS 34N)



YAMAHA 合格证

检验员：_____

检验日期：_____

本产品标准编号：_____

FCC INFORMATION (U.S.A.)

1. IMPORTANT NOTICE: DO NOT MODIFY THIS UNIT!

This product, when installed as indicated in the instructions contained in this manual, meets FCC requirements. Modifications not expressly approved by Yamaha may void your authority, granted by the FCC, to use the product.

2. IMPORTANT:

When connecting this product to accessories and/or another product use only high quality shielded cables. Cable/s supplied with this product MUST be used. Follow all installation instructions. Failure to follow instructions could void your FCC authorization to use this product in the USA.

3. NOTE:

This product has been tested and found to comply with the requirements listed in FCC Regulations, Part 15 for Class "B" digital devices. Compliance with these requirements provides a reasonable level of assurance that your use of this product in a residential environment will not result in harmful interference with other electronic devices. This equipment generates/uses radio frequencies and, if not installed and used according to the instructions found in the users manual, may cause interference harmful to the operation of other electronic devices. Compliance with FCC regulations does not guarantee that interference will not occur in all installations. If this product is found to be the source of interference, which can be determined by turning the unit "OFF" and "ON", please try to eliminate the problem by using one of the following measures:

Relocate either this product or the device that is being affected by the interference.

Utilize power outlets that are on different branch (circuit breaker or fuse) circuits or install AC line filter/s.

In the case of radio or TV interference, relocate/reorient the antenna. If the antenna lead-in is 300 ohm ribbon lead, change the lead-in to co-axial type cable.

If these corrective measures do not produce satisfactory results, please contact the local retailer authorized to distribute this type of product. If you can not locate the appropriate retailer, please contact Yamaha Corporation of America, Electronic Service Division, 6600 Orangethorpe Ave, Buena Park, CA90620

The above statements apply ONLY to those products distributed by Yamaha Corporation of America or its subsidiaries.

* This applies only to products distributed by YAMAHA CORPORATION OF AMERICA. (class B)

This device complies with Part 15 of the FCC Rules. Operation is subject to the following two conditions:

(1) this device may not cause harmful interference, and (2) this device must accept any interference received, including interference that may cause undesired operation.

COMPLIANCE INFORMATION STATEMENT (DECLARATION OF CONFORMITY PROCEDURE)

Responsible Party: Yamaha Corporation of America
Address : 6600 Orangethorpe Ave., Buena Park, Calif. 90620
Telephone : 714-522-9011
Type of Equipment : USB MIDI Interface for iPhone/iPod touch/iPad
Model Name : i-UX1

This device complies with Part 15 of the FCC Rules.

Operation is subject to the following two conditions:

- 1) this device may not cause harmful interference, and
 - 2) this device must accept any interference received including interference that may cause undesired operation.
- See user manual instructions if interference to radio reception is suspected.

* This applies only to products distributed by YAMAHA CORPORATION OF AMERICA. (FCC DoC)

CANADA

This Class B digital apparatus complies with Canadian ICES-003.
Cet appareil numérique de la classe B est conforme à la norme NMB-003 du Canada.

• This applies only to products distributed by Yamaha Canada Music Ltd. (class B)
• Ceci ne s'applique qu'aux produits distribués par Yamaha Canada Musique Ltée.

この装置は、クラスB情報技術装置です。この装置は、家庭環境で使用することを目的としていますが、この装置がラジオやテレビジョン受信機に近接して使用されると、受信障害を引き起こすことがあります。取扱説明書に従って正しい取り扱いをしてください。(VCCI-B)

이 기기는 가정용(B급) 전자파적
합기로서 주로 가정에서 사용하는 것을 목적
으로 하며, 모든 지역에서 사용할 수 있습니다.

(class B Korea)

[For European Countries]

Manufacturer: Yamaha Corporation
10-1, Nakazawa-cho, Naka-ku, Hamamatsu, 430-8650, Japan

Importer: Yamaha Music Europe GmbH
Siemensstrasse 22-34, 25462 Rellingen, Germany

保护环境

如果需要废弃设备时，请与本地相关机构联系，获取正确的废弃方法。
请勿将设备随意丢弃或作为生活垃圾处理。

雅马哈乐器音响（中国）投资有限公司

上海市静安区新闻路1818号云和大厦2楼

客户服务热线：4000517700

公司网址：<http://www.yamaha.com.cn>

制造商：雅马哈株式会社

制造商地址：日本静冈县滨松市中区中泽町10-1

原产地：日本



Manual Development Department
© 2012 Yamaha Corporation
Published 02/2016 改版 MWAP-C0

ZE86380