

YAMAHA YHT-292 Digitale Heimkinoanlage

Anschlusshandbuch

Deutsch

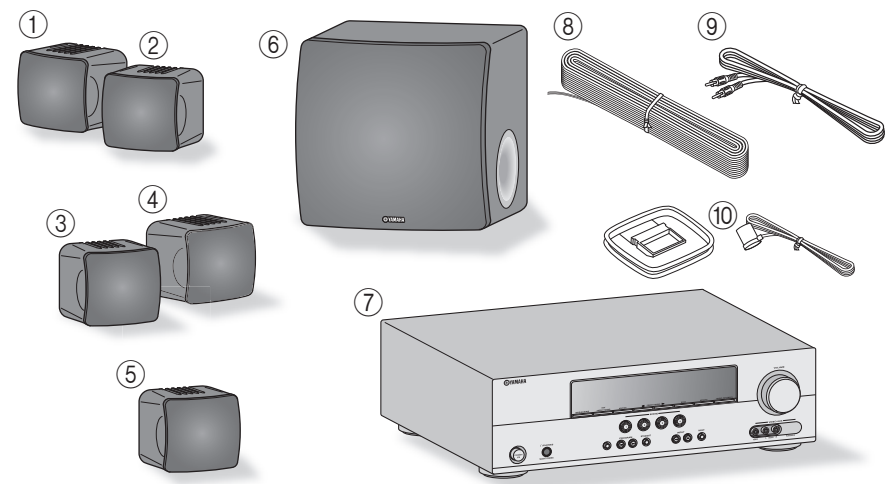
YAMAHA CORPORATION
© 2009 Yamaha Corporation All rights reserved.
Printed in China WR88930

Die digitale Heimkinoanlage YHT-292 von Yamaha enthält alles, was man benötigt, um sein Heimkino mit einer perfekten Klangqualität auszustatten. Bitte befolgen Sie die hier erwähnten Anschlussanweisungen, um Ihr Heimkino so schnell wie möglich mit einer Klangqualität auszustatten, die Sie sich nie hätten träumen lassen. In Teil „A“ wird erklärt, wie man die Boxen und Antennen anschließt. In Teil „B“ erfahren Sie, wie die einzelnen AV-Bausteine angeschlossen werden müssen. Ausführliche Anweisungen und wichtige Vorsichtsmaßnahmen finden Sie in der Bedienungsanleitung.

Achtung: Lösen Sie zunächst den Netzanschluss aller Geräte.

Teil „A“: Boxen und Antennen

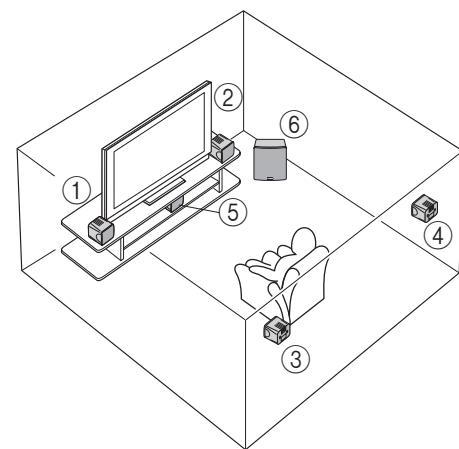
1 Überprüfen des Lieferumfangs



Packen Sie alle gelieferten Gegenstände aus. Für die in diesem Anschlusshandbuch erwähnten Schritte benötigen Sie folgende Dinge. Eine vollständige Auflistung des Lieferumfangs finden Sie in den Bedienungsanleitungen.

- ①+② Frontboxen (NS-B280)
- ③+④ Surround-Boxen (NS-B280)
- ⑤ Mittenbox (NS-B280)
- ⑥ Subwoofer (NS-SW280)
- ⑦ AV-Receiver (HTR-6230)
- ⑧ Lautsprecherkabel
- ⑨ Subwoofer-Kabel
- ⑩ FM- und AM-Antenne

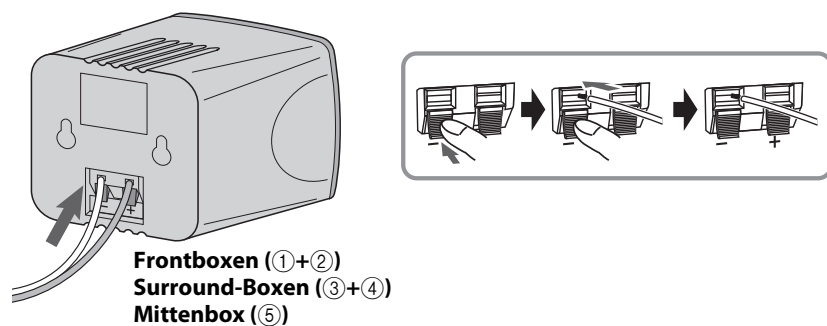
2 Aufstellen der Boxen



- ① Linke Frontbox
- ② Rechte Frontbox
- ③ Linke Surround-Box
- ④ Rechte Surround-Box
- ⑤ Mittenbox
- ⑥ Subwoofer

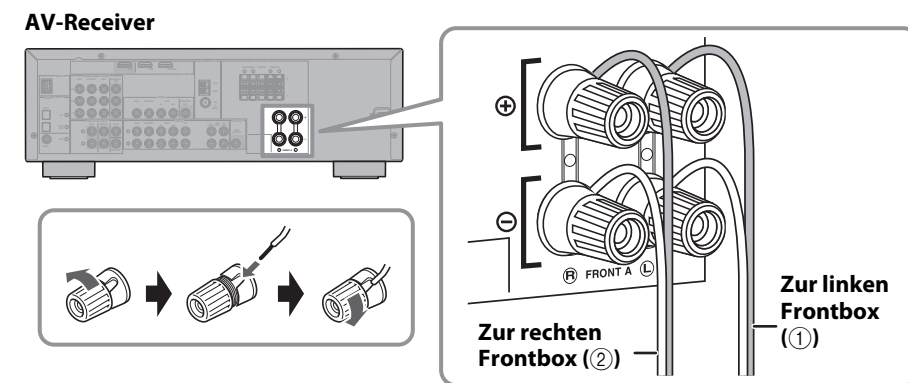
Stellen Sie die Boxen wie in der Abbildung gezeigt auf. Weitere Aufstellungshinweise finden Sie in den betreffenden Bedienungsanleitungen.

3 Vorbereiten der Kabel und Boxen



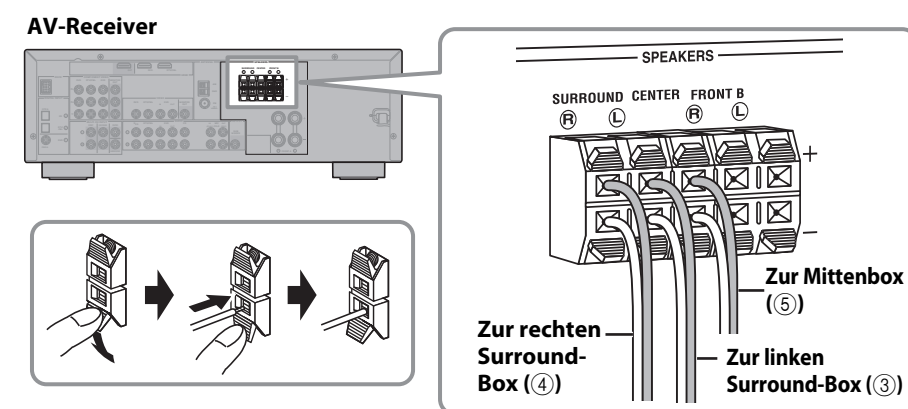
- Bereiten Sie Kabel mit einer für die einzelnen Boxen geeigneten Länge vor. Insgesamt benötigen Sie fünf Kabel. Entfernen Sie ±10 mm des Kabelmantels aller Lautsprecheradern und verdrehen Sie die Adern.
- Verbinden Sie die Lautsprecherkabel mit den Frontboxen (①+②), den Surround-Boxen (③+④) und der Mittenbox (⑤). Verbinden Sie den farbigen Strang mit der roten (+) Klemme und den anderen Strang mit der schwarzen (-) Klemme. Genauere Hinweise zum Anschließen der Kabel finden Sie in den betreffenden Bedienungsanleitungen.

4 Anschließen der Frontboxen



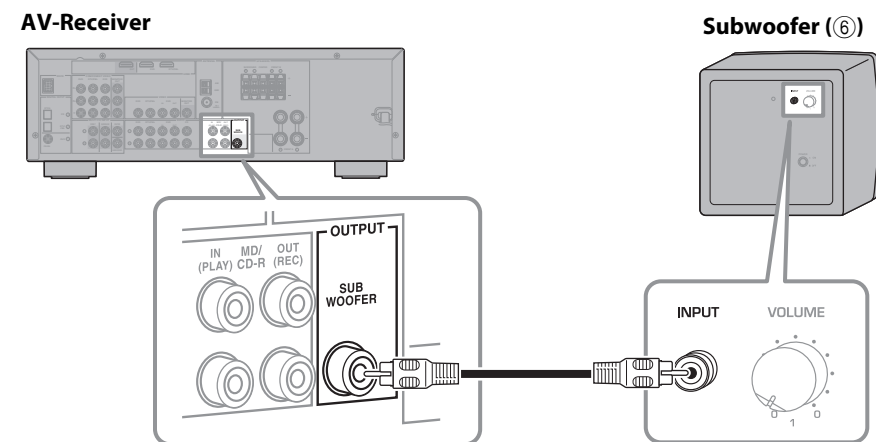
Verbinden Sie die Kabel der Frontboxen (①+②) mit dem AV-Receiver. Verbinden Sie den farbigen Strang mit der roten (+) Klemme und den anderen Strang mit der schwarzen (-) Klemme.

5 Anschließen der Surround-Boxen und der Mittenbox



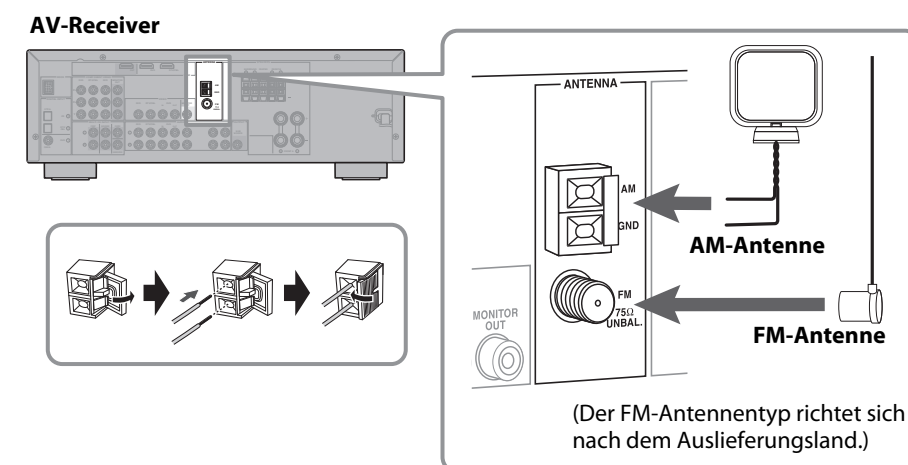
Schließen Sie die Kabel der Mittenbox (⑤) und der Surround-Boxen (③+④) an den AV-Receiver an. Verbinden Sie den farbigen Strang mit der roten (+) Klemme und den anderen Strang mit der schwarzen (-) Klemme.

6 Anschließen des Subwoofers



Verbinden Sie die INPUT-Buchse des Subwoofers mit Hilfe des beiliegenden Kabels mit der SUBWOOFER OUTPUT-Buchse am AV-Receiver.

7 Anschließen der Antennen

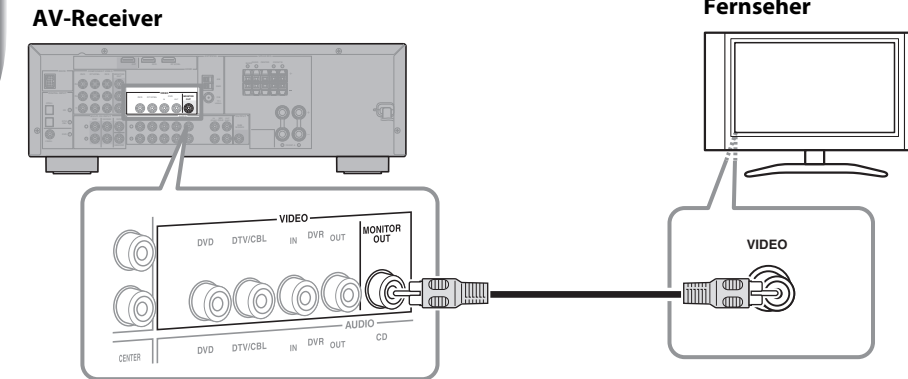


Schließen Sie die AM-Rahmen- und die FM-Zimmerantenne wie gezeigt an den AV-Receiver an. Genauere Hinweise zum Anschließen der Antennen finden Sie in den betreffenden Bedienungsanleitungen.

Teil „B“: AV-Geräte

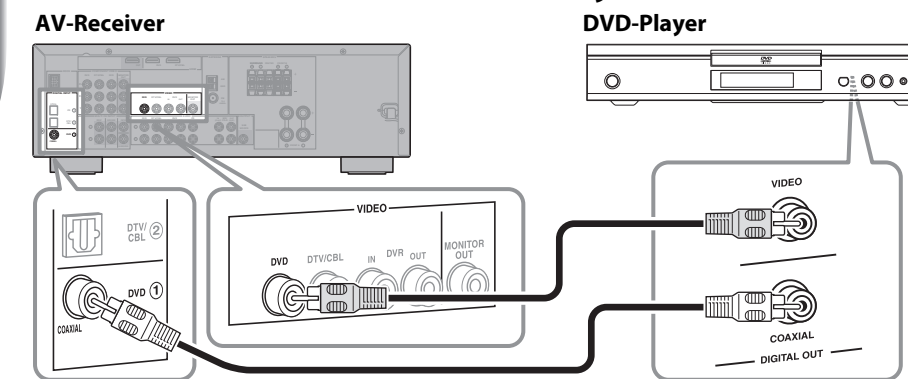
Achtung: Lösen Sie zunächst den Netzanschluss aller Geräte.

1 Anschließen des Fernsehers



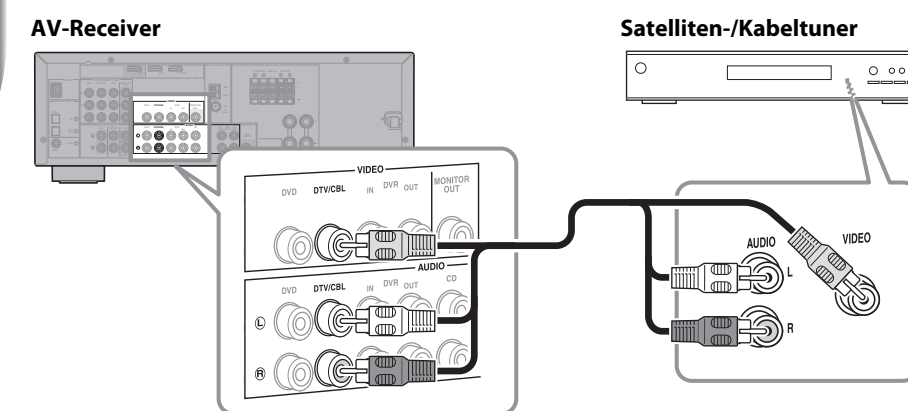
Schließen Sie die MONITOR OUT-Buchse des AV-Receiver mit Hilfe eines optionalen Videokabels an den Komposit-Eingang des Fernsehers an.

2 Anschließen eines DVD-Players



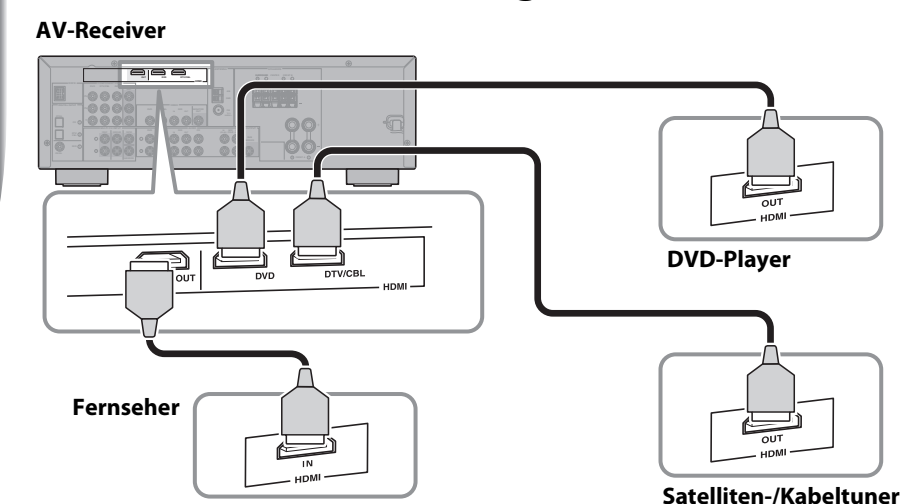
- Verbinden Sie den DVD-Player mit Hilfe eines optionalen Videokabels mit der DVD VIDEO-Buchse des AV-Receiver.
- Verbinden Sie den Audio-Ausgang des DVD-Players mit Hilfe eines optionalen Koaxkabels mit der DVD DIGITAL INPUT-Buchse des AV-Receiver.

3 Anschließen des Satelliten-/Kabeltuners



Schließen Sie ein optionales AV-Kabel an den Satelliten-/Kabeltuner und die DTV/CBL-Buchse des AV-Receiver an.

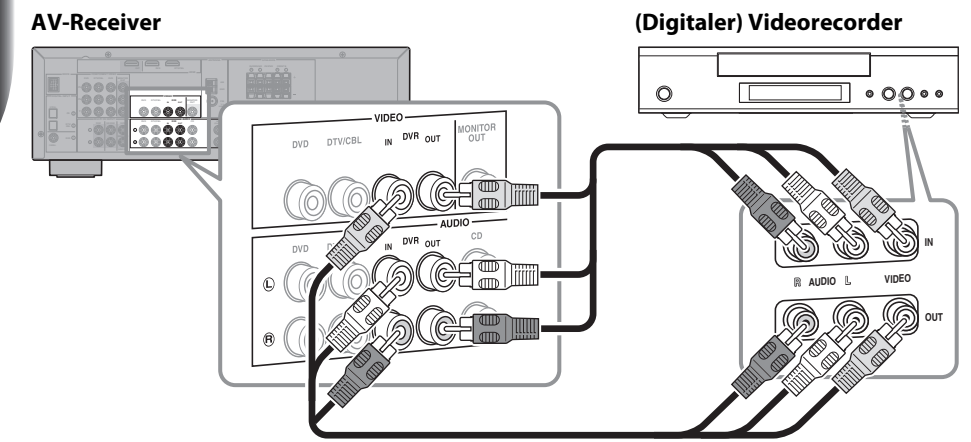
4 Anschließen HDMI-fähiger Geräte



Wenn Ihr Fernseher sowie Ihr DVD-Player oder Satelliten-/Kabeltuner eine HDMI-Buchse aufweisen, können Sie diese mit dem AV-Receiver verbinden. Schließen Sie ein optionales HDMI-Kabel an die HDMI OUT-Buchse des AV-Receiver und den HDMI-Eingang des Fernsehers an. Verbinden Sie den DVD-Player und Satelliten-/Kabeltuner mit der DVD- bzw. DTV/CBL HDMI-Buchse des AV-Receiver.

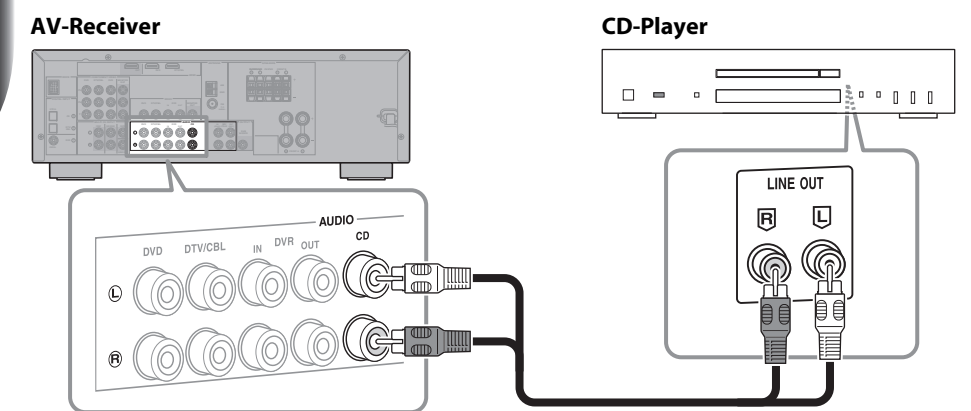
Hinweis: Die über die HDMI-Eingänge empfangenen Audiosignale werden nur über die Lautsprecher des HDMI-fähigen Fernsehers ausgegeben – nicht über die an den AV-Receiver angeschlossenen Boxen. Um sich den Ton eines HDMI-fähigen Geräts mit den Boxen des AV-Receiver anhören zu können, müssen Sie außer der HDMI-Verbindung noch eine analoge oder digitale Verbindung herstellen und den Fernseher stummschalten. Weitere Hinweise über HDMI finden Sie in der Bedienungsanleitung.

5 Anschließen des (digitalen) Videorecorders



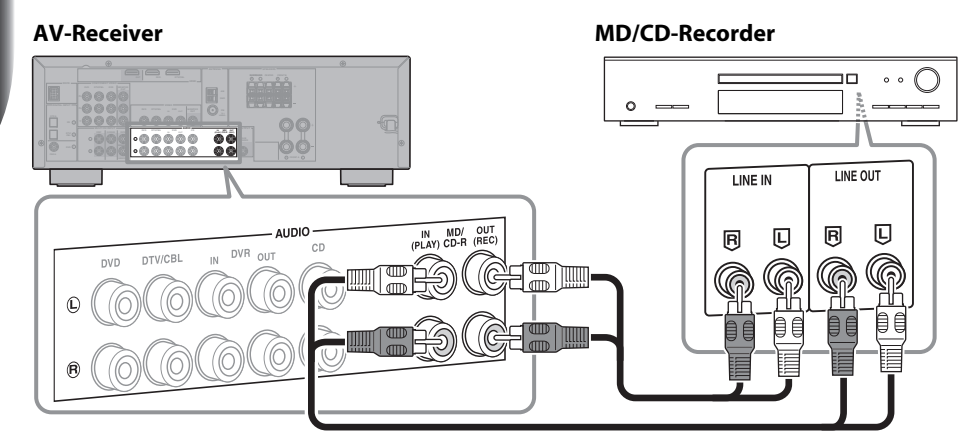
Verbinden Sie den (digitalen) Videorecorder über ein optionales AV-RCA-Kabel mit den DVR IN/OUT-Buchsen des AV-Receiver.

6 Anschließen des CD-Players



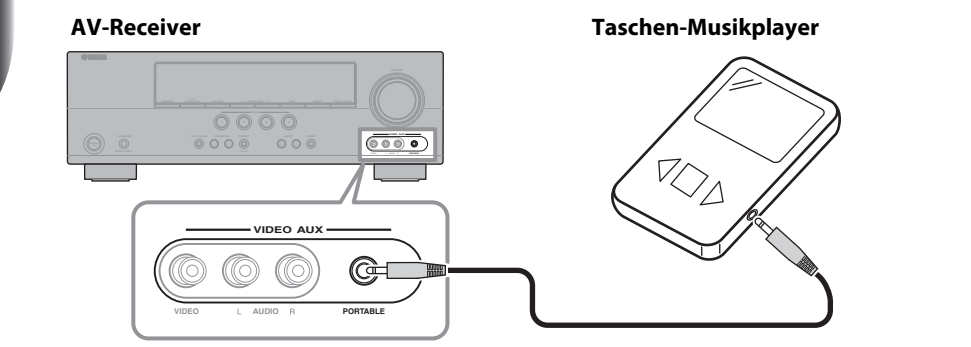
Schließen Sie ein optionales Audiokabel an den CD-Spieler und die CD-Buchsen des AV-Receiver an.

7 Anschließen eines MD/CD-Recorders



Schließen Sie ein optionales Audiokabel an den MD/CD-Recorder und die MD/CD-R IN/OUT-Buchsen des AV-Receiver an.

8 Anschließen eines Taschen-Musikplayers



Verbinden Sie den Musikplayer über ein optionales 3,5 mm-Miniklinkenkabel mit der (frontseitigen) PORTABLE-Buchse des AV-Receiver.

Gleich sind Sie fertig

- Verbinden Sie den AV-Receiver, den Subwoofer und die übrigen AV-Geräten mit geeigneten Steckdosen.
- Schalten Sie zunächst den AV-Receiver und danach die übrigen AV-Geräte ein.
- Legen Sie die Batterien in die Fernbedienung des AV-Receiver.
- Ausführliche Anweisungen finden Sie in den betreffenden Bedienungsanleitungen.

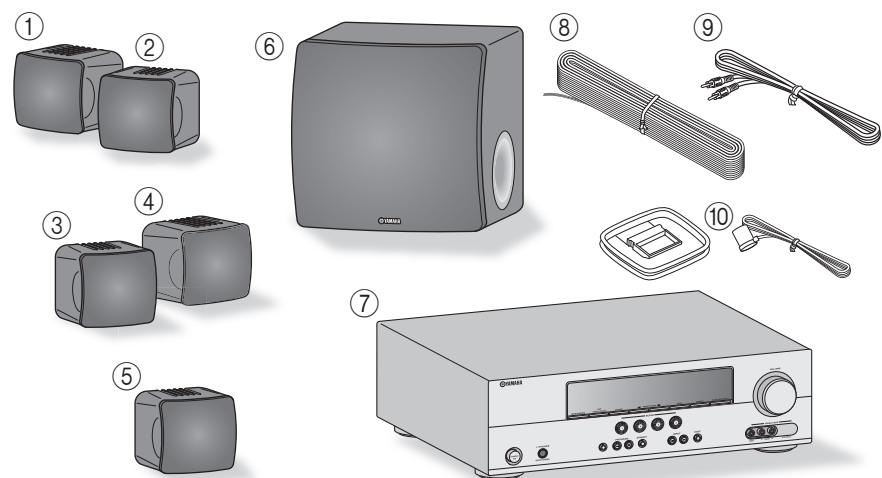
Und jetzt viel Spaß mit Ihrer Heimkinoanlage von Yamaha!
Machen Sie's sich bequem und genießen Sie den satten Sound Ihrer Heimkinoanlage von Yamaha.

В комплект цифрового домашнего кинотеатра Yamaha YHT-292 входит все необходимое, чтобы Вы могли наслаждаться великолепным звуком домашнего кинотеатра. Следуя пунктам данного Руководства по подключению, Вы сможете быстро настроить домашний кинотеатр, а после этого наслаждаться прослушиванием музыки и просмотром фильмов, как никогда ранее. В части А приведены инструкции по подключению колонок и антенн. В части В приведены инструкции по подключению различных аудиовидеокомпонентов. Для ознакомления с полными инструкциями и мерами предосторожности обратитесь к соответствующим руководствам пользователя.

Предупреждение: Отсоедините все компоненты от розеток переменного тока перед выполнением последующих действий.

Часть А: Колонки и антенны

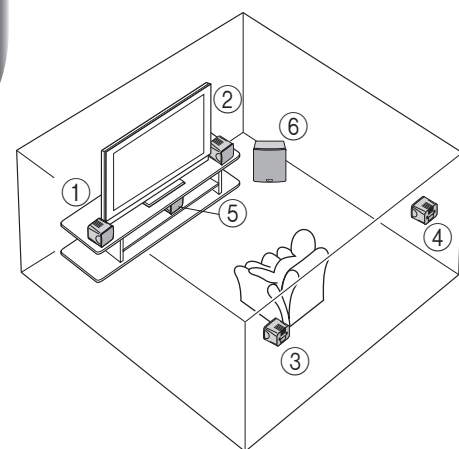
1 Проверка содержимого упаковки



Распакуйте и проверьте содержимое упаковки. Для выполнения всех пунктов данного Руководства по подключению необходимы следующие элементы. Для ознакомления с полным списком поставляемых предметов обратитесь к руководствам пользователя.

- ①+② Фронтальные колонки (NS-B280)
- ③+④ Колонки окружающего звучания (NS-B280)
- ⑤ Центральная колонка (NS-B280)
- ⑥ Сабвуфер (NS-SW280)
- ⑦ Аудиовидеорецивер (HTR-6230)
- ⑧ Кабель колонки
- ⑨ Кабель сабвуфера
- ⑩ ЧМ- и АМ-антенны

2 Расположение колонок



- ① Фронтальная левая колонка
- ② Фронтальная правая колонка
- ③ Левая колонка окружающего звучания
- ④ Правая колонка окружающего звучания
- ⑤ Центральная колонка
- ⑥ Сабвуфер

Расположите колонки, как показано на рисунке. Для получения более подробной информации об установке колонок обратитесь к руководствам пользователя.

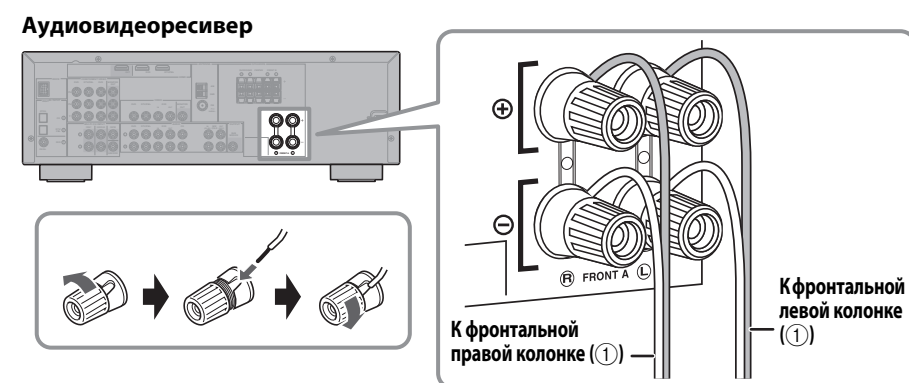
3 Подготовка кабелей и колонок



- Фронтальные колонки (①+②)
- Колонки окружающего звучания (③+④)
- Центральная колонка (⑤)

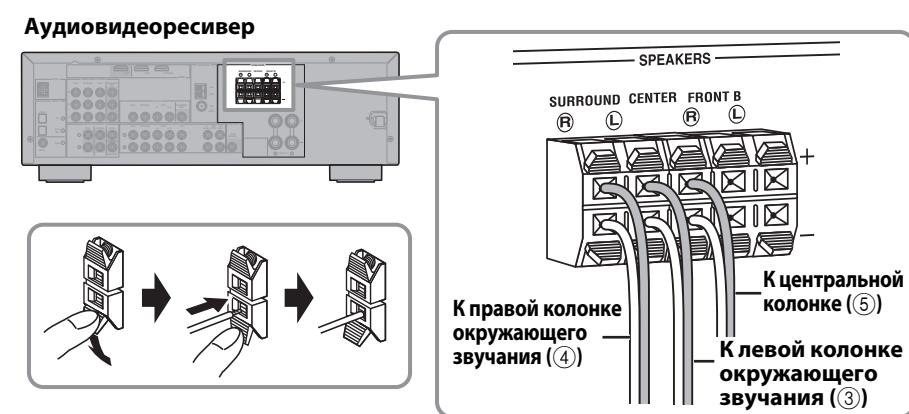
- Порезьте прилагаемый кабель колонок на отрезки необходимой длины для центральной, фронтальных колонок и колонок окружающего звучания. В общей сложности у Вас должно получиться пять кабелей. Удалите изоляцию на длине примерно 10 мм на конце каждого провода, а затем плотно сплетите оголенные жилы.
- Подключите кабели колонок к фронтальным колонкам (①+②), колонкам окружающего звучания (③+④) и центральной колонке (⑤). Окрашенный провод необходимо подключить к красному положительному (+) терминалу, а другой провод необходимо подключить к черному отрицательному (-) терминалу. Для получения более подробной информации о подключении кабелей колонок обратитесь к руководствам пользователя.

4 Подключение фронтальных колонок



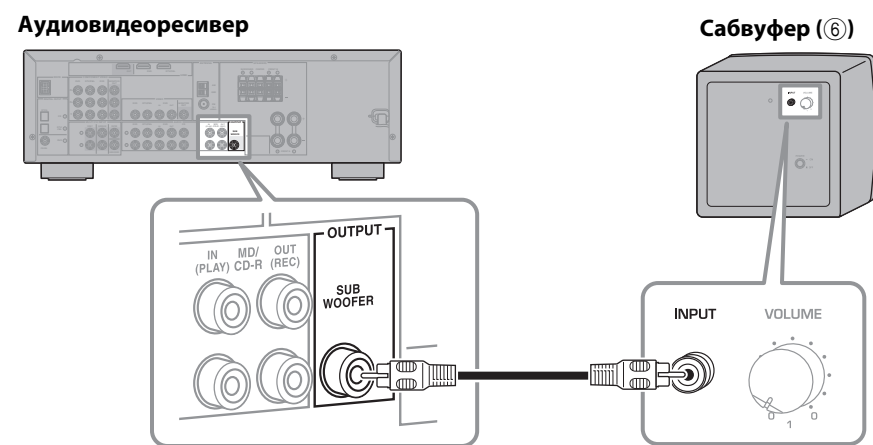
Подключите кабели передних колонок (①+②) к аудиовидеорециверу. Убедитесь в том, что окрашенный провод подключен к красному положительному (+) терминалу, а другой провод подключен к черному отрицательному (-) терминалу.

5 Подключение центральной колонки и колонок окружающего звучания



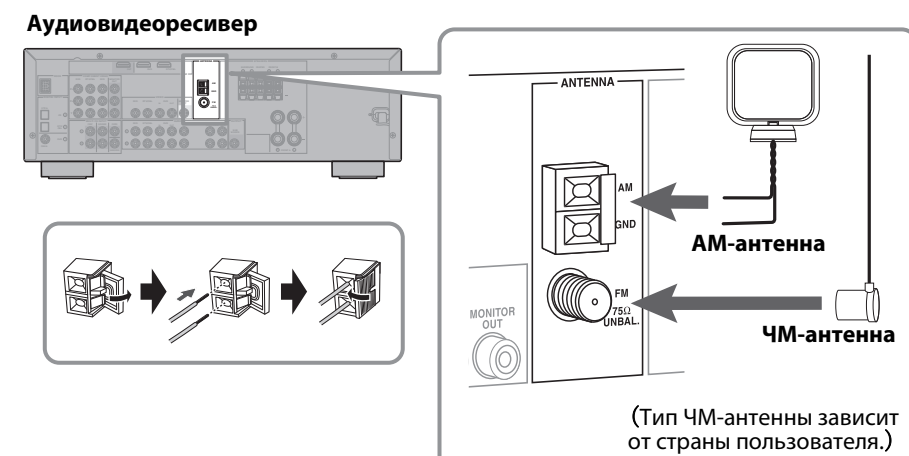
Подключите кабели центральной колонки (⑤) и колонок окружающего звучания (③+④) к аудиовидеорециверу. Убедитесь в том, что окрашенный провод подключен к красному положительному (+) терминалу, а другой провод подключен к черному отрицательному (-) терминалу.

6 Подключение сабвуфера



С помощью прилагаемого кабеля для сабвуфера соедините гнездо INPUT на сабвуфере и гнездо SUBWOOFER OUTPUT на аудиовидеорецивере.

7 Подключение антенн

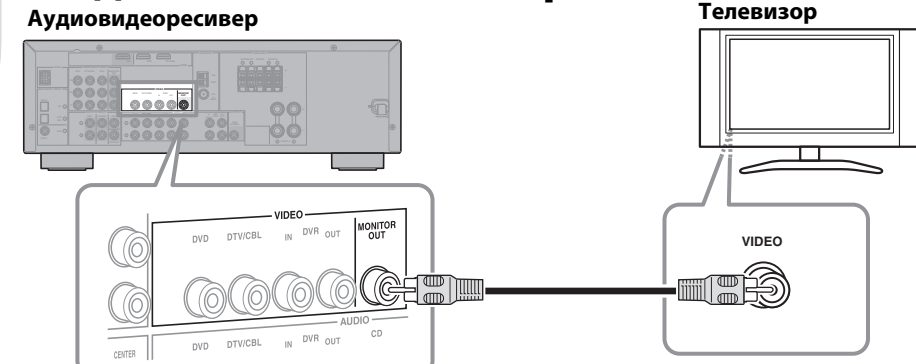


Подключите рамочную АМ-антенну и комнатную ЧМ-антенну к аудиовидеорециверу, как показано на рисунке. Для получения более подробной информации о подключении антенн обратитесь к руководствам пользователя.

Часть В: Аудиовидеокомпоненты

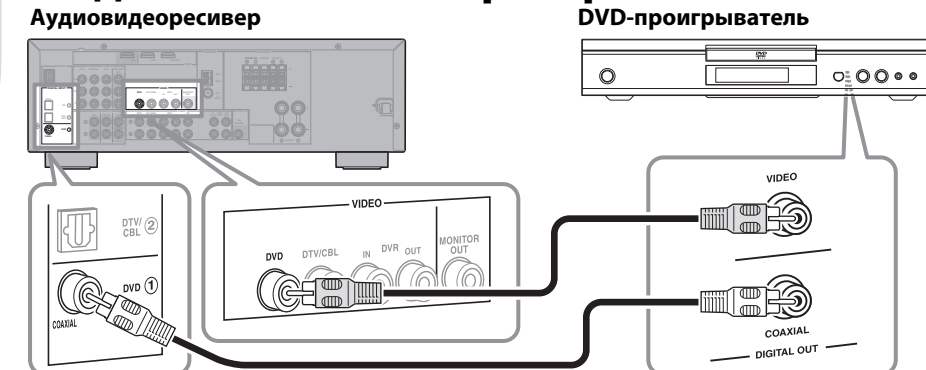
Предупреждение: Отсоедините все компоненты от розеток переменного тока перед выполнением последующих действий.

1 Подключение телевизора



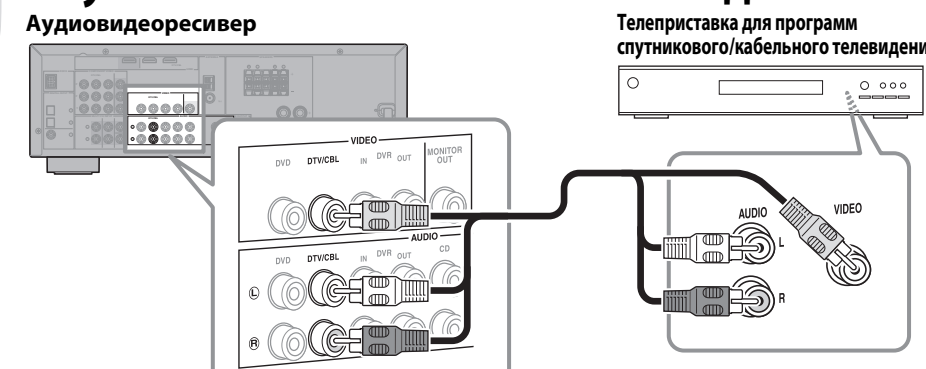
Подключите штыревой видеокабель (не включен в комплект поставки) к гнезду MONITOR OUT на аудиовидеорецивере и композитному видеовыходу на телевизоре, как показано на рисунке.

2 Подключение DVD-проигрывателя



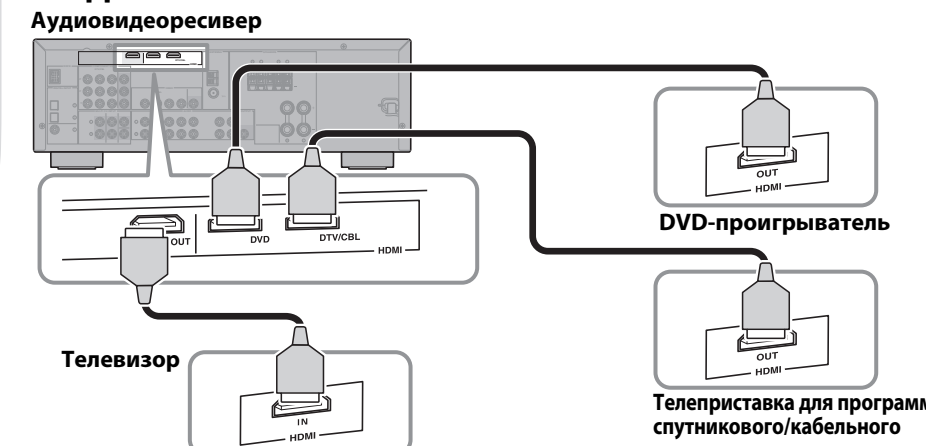
- Подключите штыревой видеокабель (не включен в комплект поставки) к композитному видеовыходу DVD-проигрывателя и гнезду DVD VIDEO на аудиовидеорецивере, как показано на рисунке.
- Подключите цифровой коаксиальный аудиокабель (не включен в комплект поставки) к цифровому коаксиальному аудиовыходу DVD-проигрывателя и гнезду DVD DIGITAL INPUT на аудиовидеорецивере, как показано на рисунке.

3 Подключение телеприставки для программ спутникового/кабельного телевидения



Подключите штыревой аудиовидеокабель (не включен в комплект поставки) к телеприставке для программ спутникового/кабельного телевидения и гнезду DTV/CBL на аудиовидеорецивере, как показано на рисунке.

4 Подключение HDMI-совместимых компонентов

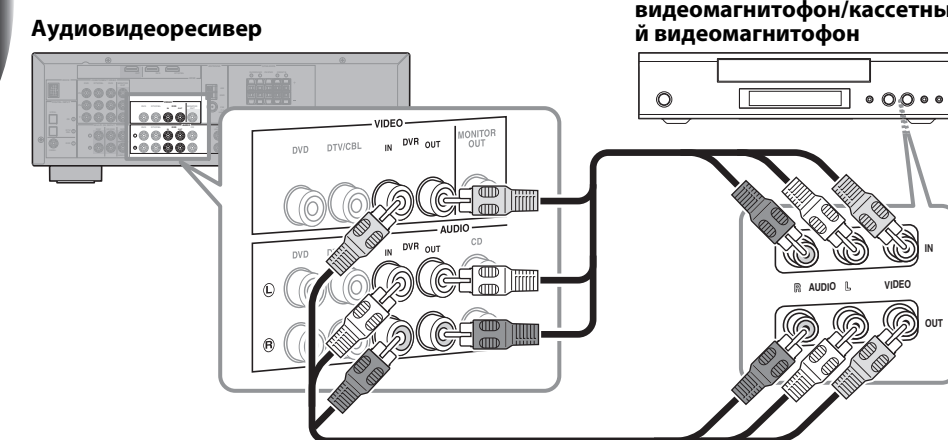


Если на телевизоре и DVD-проигрывателе или телеприставке для программ спутникового/кабельного телевидения есть гнезда HDMI, то их можно соединить через аудиовидеорецивер. Для этого HDMI-кабели (не включены в комплект поставки) необходимо подключить к гнезду HDMI OUT на аудиовидеорецивере и HDMI-входу на телевизоре, а также их необходимо подключить к DVD-проигрывателю и телеприставке для программ спутникового/кабельного телевидения и гнездам DVD и DTV/CBL HDMI на аудиовидеорецивере соответственно, как показано на рисунке.

Примечание: Аудиосигналы, поступившие на HDMI-входы, будут выведены на динамики HDMI-совместимого телевизора, а не на колонки, подключенные к аудиовидеорециверу. Для того чтобы прослушивать HDMI-совместимый компонент через колонки аудиовидеорецивера, необходимо использовать аналоговое или цифровое аудиоподключение в дополнение к HDMI-подключению, а также необходимо отключить звук на телевизоре.

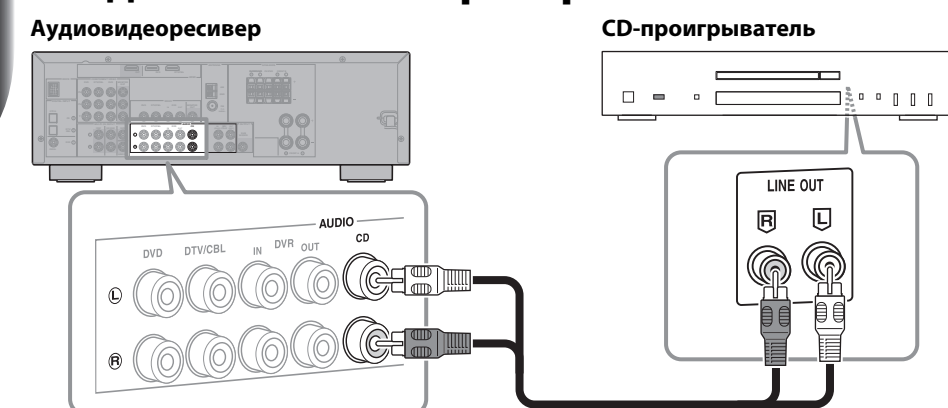
Для получения более подробной информации о HDMI обратитесь к руководствам пользователя.

5 Подключение цифрового видеомagneфона/кассетного видеомagneфона



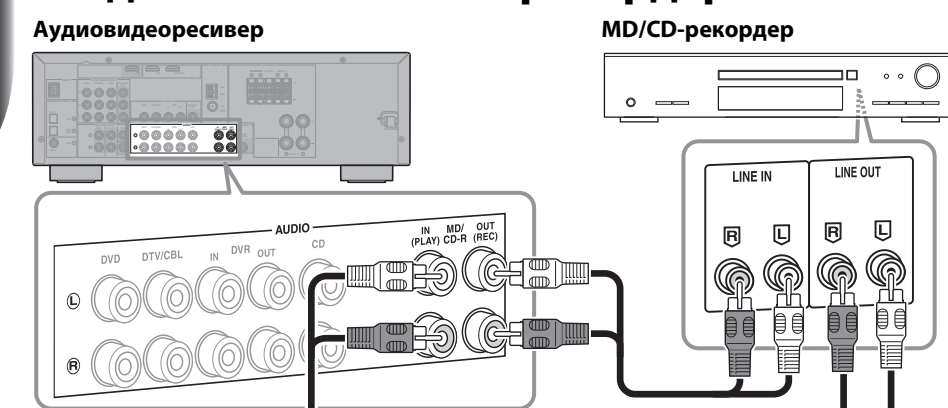
Подключите штыревой аудиовидеокабель (не включен в комплект поставки) к цифровому видеомagneфону или кассетному видеомagneфону и гнезду DVR IN/OUT на аудиовидеорецивере, как показано на рисунке.

6 Подключение CD-проигрывателя



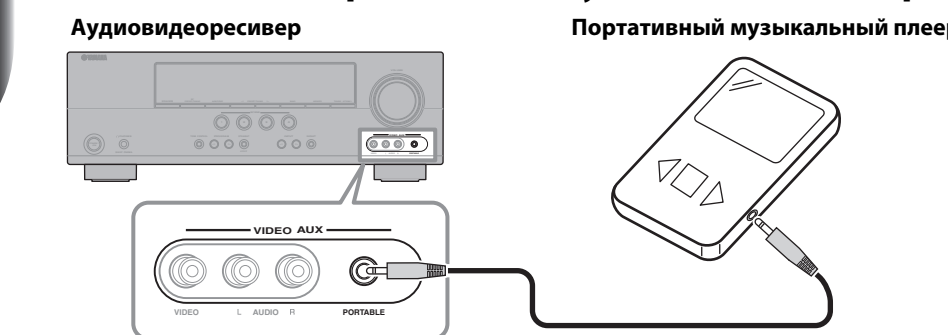
Подключите штыревой аудиокабель (не включен в комплект поставки) к CD-проигрывателю и гнездам AV на аудиовидеорецивере, как показано на рисунке.

7 Подключение MD/CD-рекордера



Подключите штыревой аудиокабель (не включен в комплект поставки) к MD/CD-проигрывателю и гнездам MD/CD-R IN/OUT на аудиовидеорецивере, как показано на рисунке.

8 Подключение портативного музыкального плеера



Подключите 3,5-мм стереокабель с миништырем (не включен в комплект поставки) к портативному музыкальному плееру и гнезду PORTABLE (на передней панели) аудиовидеорецивера, как показано на рисунке.

Завершающий этап

- Подключите аудиовидеорецивер, сабвуфер и прочие аудиовидеокомпоненты к подходящим розеткам переменного тока.
- Сначала включите аудиовидеорецивер, а затем сабвуфер и прочие аудиовидеокомпоненты.
- Вставьте батарейки в пульт ДУ аудиовидеорецивера.
- Для получения полных инструкций по эксплуатации обратитесь к соответствующим руководствам пользователя.

Наступило время получить удовольствие от использования домашнего кинотеатра Yamaha!

А теперь расслабьтесь и наслаждайтесь великолепным звуком домашнего кинотеатра Yamaha.