



AV-Receiver/Sintoamplificatore AV RX-A550

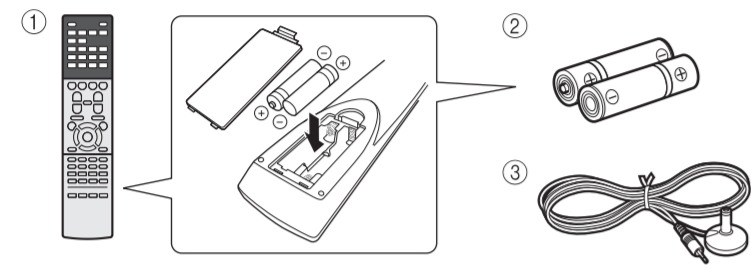
Anleitung zur Schnelleinrichtung/Guida di configurazione rapida

Deutsch
Italiano

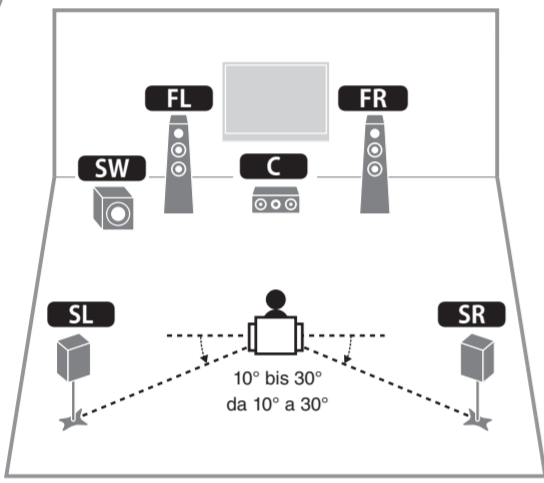
YAMAHA CORPORATION

© 2015 Yamaha Corporation Printed in Malaysia ZQ10690 G

1



2



Deutsch

Lesen Sie die mitgelieferte „Sicherheitsbroschüre“, bevor Sie das Gerät verwenden.

Diese Anleitung erläutert die Einrichtung eines 5.1-Kanal-Systems und die Wiedergabe von Surround-Sound von einer BD/DVD mit dem Gerät.

Weitere Informationen zu diesem Produkt entnehmen Sie bitte der Bedienungsanleitung auf der beiliegenden CD-ROM. Die neueste Version der Bedienungsanleitung kann von der folgenden Website heruntergeladen werden.
<http://download.yamaha.com/>

AV SETUP GUIDE



AV SETUP GUIDE ist eine App, die Ihnen beim Anschließen eines Fernsehgeräts oder Wiedergabegeräts, wie z. B. eines BD/DVD- oder CD-Players, und von Lautsprechern an den AV-Receiver sowie beim Konfigurieren der Einstellungen für den AV-Receiver Hilfestellung bietet. Suchen Sie „AV SETUP GUIDE“ auf App Store oder Google Play, um Genaueres zu erfahren.

1 Im Rahmen dieser Anleitung verwendetes Zubehör

- Fernbedienung
- Batterien (AAA, R03, UM-4) (x 2)
- YPAO-Mikrofon

Die folgenden Kabel (nicht mitgeliefert) werden zum Aufbau des in dieser Anleitung beschriebenen Systems benötigt.

- Lautsprecherkabel (je nach Anzahl der Lautsprecher)
- Audio-Cinchkabel (x 1)
- HDMI-Kabel (x 3)
- Netzwerkkabel (x 1) (bei Anschluss an einen Router über ein Netzwerkkabel)

2 Aufstellen der Lautsprecher

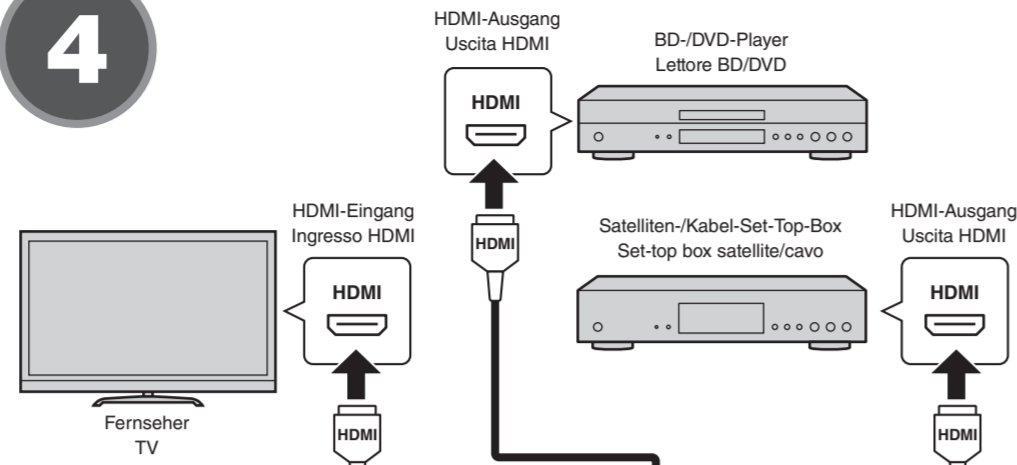
Stellen Sie die Lautsprecher unter Bezugnahme auf der Abbildung im Raum auf.

- FL** Front-Lautsprecher (L)
- FR** Front-Lautsprecher (R)
- C** Center-Lautsprecher
- SL** Surround-Lautsprecher (L)
- SR** Surround-Lautsprecher (R)
- SW** Subwoofer

3 Anschließen der Lautsprecher/des Subwoofers

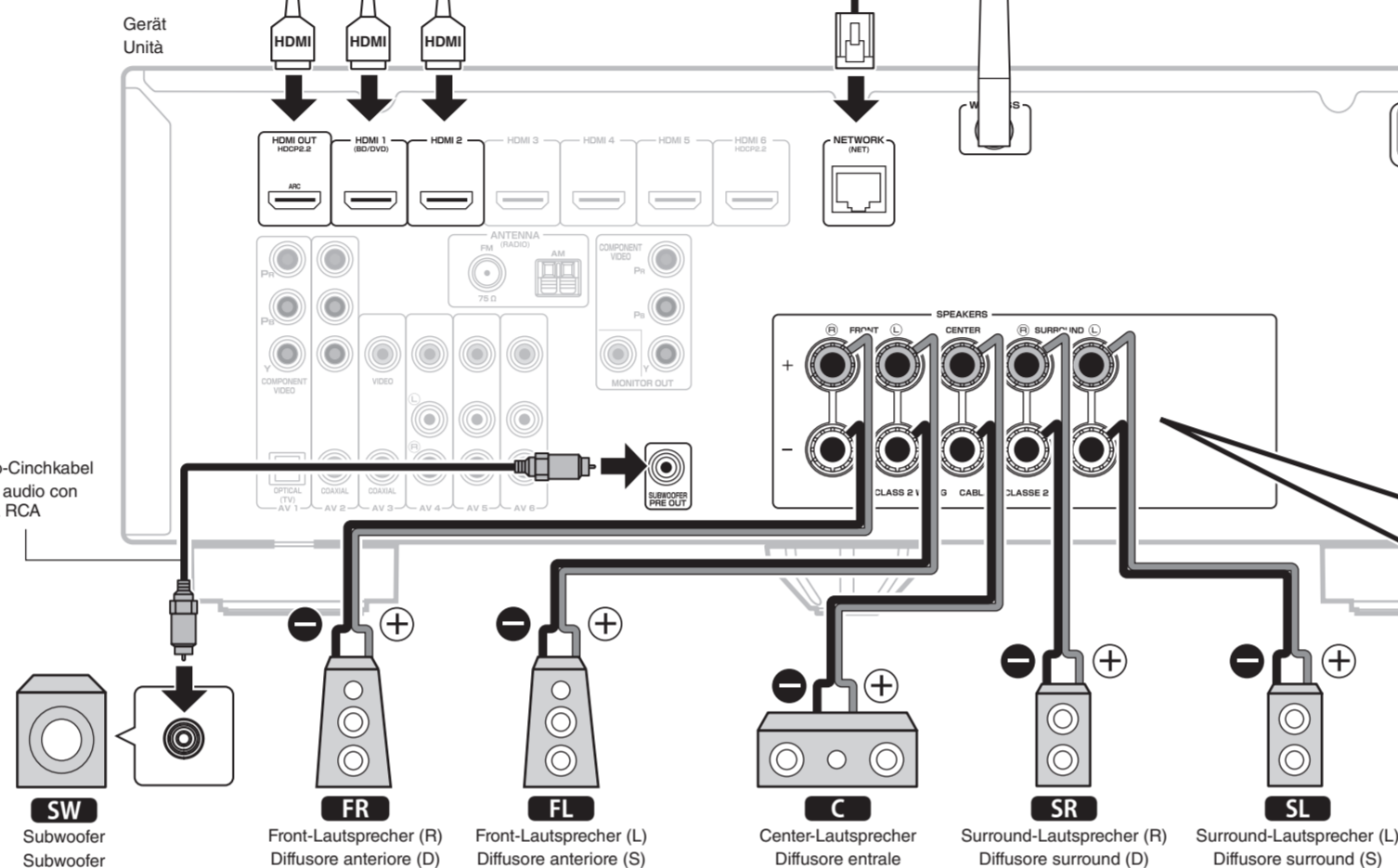
- Nur Modelle für USA und Kanada**
Beim Anschluss von 6-Ohm-Lautsprechern stellen Sie die Lautsprecherimpedanz des Geräts auf „6 Ω MIN“ ein. Näheres hierzu siehe „Einstellen der Lautsprecherimpedanz“ in der Bedienungsanleitung.
- Bevor Sie die Lautsprecher anschließen, trennen Sie das Netzkabel des Geräts von der Netzsteckdose und schalten Sie den Subwoofer aus.
- Achten Sie darauf, dass die Leitungsadern des Lautsprecherkabels einander nicht berühren und nicht mit den Metallteilen am Gerät in Kontakt kommen. Dadurch könnten das Gerät oder die Lautsprecher beschädigt werden. Im Fall eines Kurzschlusses der Lautsprecherkabel wird die Meldung „Check SP Wires“ auf dem Frontblende-Display angezeigt, wenn das Gerät einschaltet wird.

4

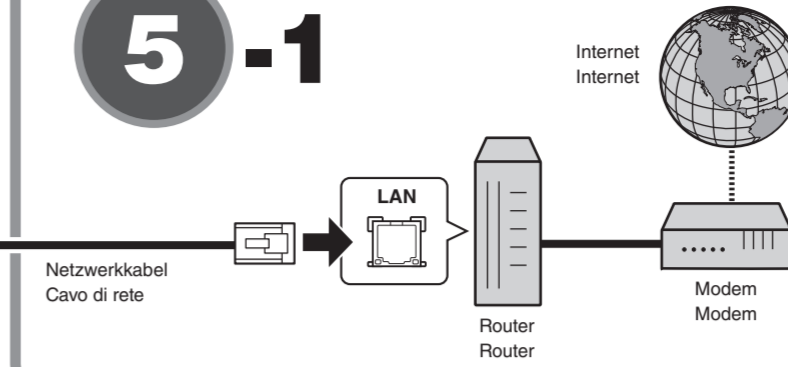


3

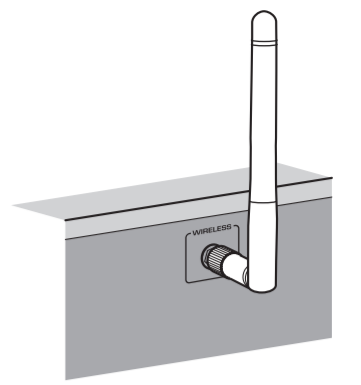
Verwenden Sie einen Subwoofer mit integriertem Verstärker. Usare un subwoofer con amplificatore integrato.



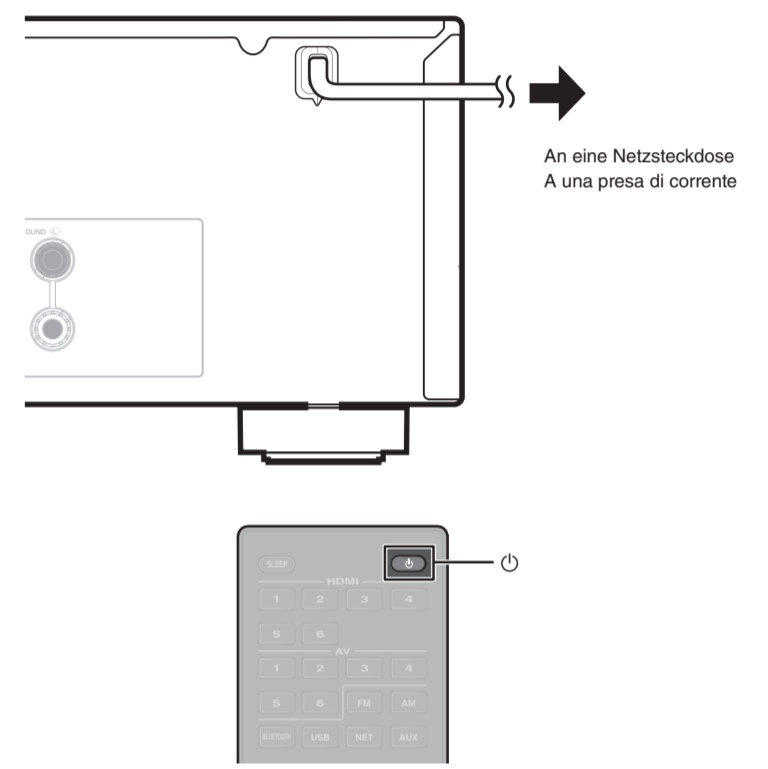
5-1



5-2



6



Italiano

Prima di utilizzare l'unità, leggere il "Volantino sulla sicurezza" fornito.

Questa guida spiega come configurare un sistema a 5.1 canali e riprodurre l'audio surround da un BD/DVD nell'unità.

Per maggiori informazioni sul prodotto, vedere il Manuale di istruzioni sul CD-ROM in dotazione. La versione più recente del Manuale di istruzioni può essere scaricata dal seguente sito Web:
<http://download.yamaha.com/>

AV SETUP GUIDE



AV SETUP GUIDE è un'app che guida l'utente nel processo di collegamento di un televisore o di un dispositivo di riproduzione quale un lettore BD/DVD o CD, e dei diffusori al sintoamplificatore AV, e nella configurazione delle impostazioni del sintoamplificatore AV. Per maggiori informazioni, cercare "AV SETUP GUIDE" nell'App Store o in Google Play.

1 Accessori usati in questa guida

- Telecomando
- Batterie (AAA, R03, UM-4) (x2)
- Microfono YPAO

Per realizzare il sistema descritto in questa guida sono richiesti i seguenti cavi (non in dotazione):

- Cavi per diffusori (a seconda del numero di diffusori)
- Cavo audio con spina RCA (x1)
- Cavi HDMI (x3)
- Cavo di rete (x1) (per il collegamento a un router mediante un cavo di rete)

2 Posizionamento dei diffusori

Posizionare i diffusori nel locale facendo riferimento alla figura.

- FL** Diffusore anteriore (S)
- FR** Diffusore anteriore (D)
- C** Diffusore centrale
- SL** Diffusore surround (S)
- SR** Diffusore surround (D)
- SW** Subwoofer

3 Collegamento dei diffusori/subwooferr

- Solo modelli per USA e Canada**
Se si collegano diffusori da 6 ohm, impostare l'impedenza dei diffusori dell'unità su "6 Ω MIN". Per maggiori dettagli, vedere "Impostazione dell'impedenza dei diffusori" nel Manuale di istruzioni.
- Prima di collegare i diffusori, rimuovere il cavo di alimentazione dell'unità dalla presa di corrente e spegnere il subwoofer.
- Assicurarsi che i fili interni dei cavi dei diffusori non si tocchino o vengano in contatto con le parti metalliche dell'unità. Ciò potrebbe danneggiare l'unità o i diffusori. In caso di corto circuito dei cavi dei diffusori, all'accensione dell'unità verrà visualizzato il messaggio "Check SP Wires" sul display anteriore.

4 Collegamento di dispositivi esterni

Per maggiori informazioni sulla connessione di dispositivi che supportano HDCP 2.2, fare riferimento al Manuale di istruzioni.

5 Stabilire una connessione di rete

Stabilire una connessione di rete cablata 5-1, o una connessione di rete wireless 5-2, a seconda del proprio ambiente di rete.

5-1 Connessione di rete cablata

5-2 Connessione di rete wireless

Solleverare l'antenna wireless portandola in posizione verticale. (Le procedure per il collegamento dell'unità a un router wireless sono descritte al punto 7.)

Non applicare una forza eccessiva all'antenna. Ciò potrebbe danneggiarla.

6 Collegamento del cavo di alimentazione a una presa di corrente e accensione dell'unità

1 Premere (alimentazione sintoamplificatore) per accendere l'unità.

2 Accendere la TV e cambiare l'ingresso della TV in modo da visualizzare il segnale video proveniente dall'unità (presa HDMI OUT).

