

# Internet Connection Guide

## Viel Spaß mit Ihrem Instrument mit Internet Direct Connection

Dieses Instrument verfügt über die so genannte Internet-Direct-Connection-Funktion, das heißt, es kann eine direkte Verbindung zum Internet herstellen. Auf diese Weise können Sie die spezielle Website für das Instrument aufrufen und die verschiedenen Inhalte bequem im Display anzeigen. In dieser Anleitung erhalten Sie detaillierte Anweisungen zum Herstellen der Verbindung. Am Ende dieser Anleitung finden Sie zudem ein Glossar mit Begriffen, die das Internet betreffen. Informationen zu aktuellen Services der Funktion „Internet Direct Connection“ finden Sie auf der Yamaha-Website:  
<http://services.music.yamaha.com/>

### HINWEIS

- Wenn das Instrument mit dem Internet verbunden ist, können Sie nur die spezielle Website öffnen.

\* Die Abbildungen und Display-Darstellungen in dieser Anleitung dienen nur zur Veranschaulichung und können von der Darstellung auf Ihrem Instrument abweichen.

\* Indem Sie auf einen der Internet-bezogenen Begriffe (in blauer Schrift) klicken, gelangen Sie zum „Glossar“ am Ende der Anleitung.

## Inhalt

<b>Auswählen der Verbindungsumgebung .....</b>	<b>2</b>
<b>Herstellen der Verbindung.....</b>	<b>3</b>
Verbindung über LAN-Kabel.....	3
Wireless-LAN-Verbindung mit USB-LAN-Adapter .....	6
Wireless-LAN-Verbindung mit Wireless-Game-Adapter .....	11
Verwenden einer statischen IP-Adresse oder eines Proxy-Servers .....	14
<b>Hilfe zum Herstellen der Verbindung.....</b>	<b>18</b>
<b>Initialisierung des Setups.....</b>	<b>19</b>
<b>Glossar der Internet-Begriffe.....</b>	<b>20</b>

## Auswählen der Verbindungsumgebung

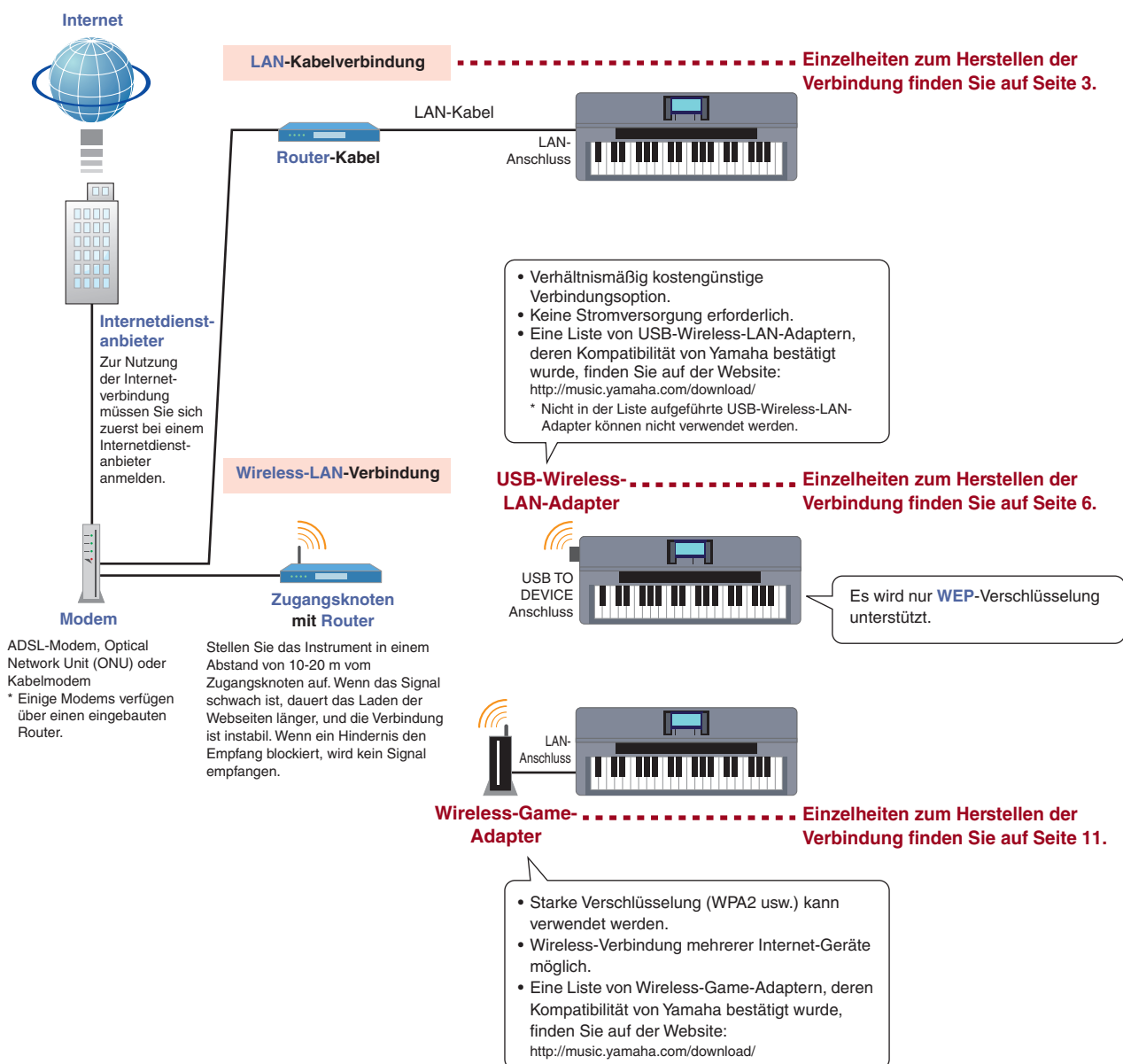
Sie können das Instrument über einen **Breitband-Router** oder ein mit einem Router ausgestattetes Modem über eine Festverbindung (ADSL, Glasfaser, Kabel-Internet usw.) mit dem Internet verbinden.

### HINWEIS

- Da auf dem Instrument selbst keine Einstellungen für einen Breitband-Router oder ein Modem vorgenommen werden können, nehmen Sie diese Einstellungen über einen Computer vor, bevor Sie die Internetverbindung herstellen.
- Dieses Instrument unterstützt keine PPPoE-Kommunikation. Sie können daher keine direkte Verbindung zum Modem ohne einen Router herstellen.
- Einwahl- und ISDN-Verbindungen werden ebenfalls nicht unterstützt.

Je nach Internet-Verbindung kann es sein, dass die Anzahl der anschließbaren Geräte begrenzt ist. Das kann bedeuten, dass Ihr Instrument nicht mit dem Internet verbunden werden kann. Im Zweifel prüfen Sie Ihren Vertrag oder wenden Sie sich an Ihren Provider.

**Für die Verbindungsumgebung in Ihrer Heimumgebung stehen folgende Möglichkeiten zur Auswahl.**



**Einzelheiten zum Herstellen von Verbindungen mit statischer IP-Adresse oder Proxy-Server finden Sie auf Seite 14.**

# Herstellen der Verbindung

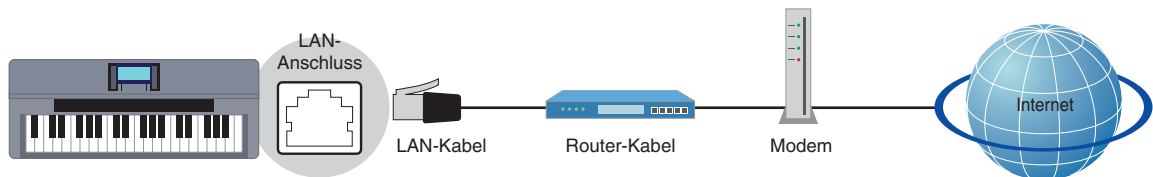
## Verbindung über LAN-Kabel

### 1 Schließen Sie die Geräte wie im folgenden Beispiel an.

Schalten Sie das Instrument aus, verbinden Sie die Geräte wie in der folgenden Abbildung, und schalten Sie dann das Instrument wieder ein.

#### HINWEIS II

- Eine Abbildung mit der Position des LAN-Anschlusses finden Sie in der Bedienungsanleitung in Kapitel 10.



#### Erforderliche Geräte

- LAN-Kabel
- Router-Kabel (Nicht erforderlich, wenn Ihr Modem über Router-Funktionalität verfügt)
- Modem (ADSL-Modem, Optical Network Unit oder Kabelmodem)

#### HINWEIS II

- Prüfen Sie vor der Installation eines neuen Routers, ob dieser sich erwartungsgemäß verhält, indem Sie eine Verbindung mit einem Computer herstellen.

### 2 Drücken Sie die Taste [INTERNET].

#### Wenn die spezielle Website angezeigt wird

Da das Instrument bereits mit der speziellen Website verbunden ist, müssen Sie keine Internet-Einstellungen vornehmen. Informationen zu den Bedienvorgängen auf der speziellen Website finden Sie in der Bedienungsanleitung in Kapitel 9.



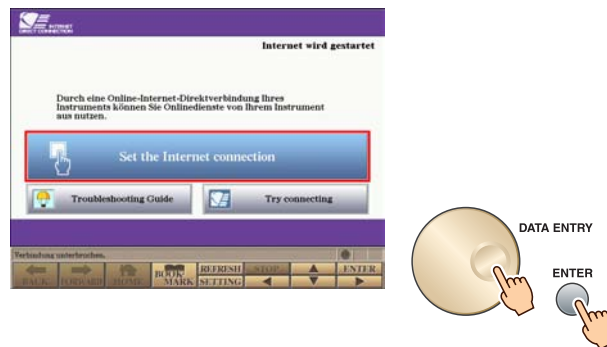
#### HINWEIS II

- Die hier dargestellten Service-Inhalte entsprechen den aktuellen Inhalten von Mai 2009. Die vom Service bereitgestellten Inhalte unterliegen ständigen Änderungen.

#### Wenn die spezielle Website nicht angezeigt wird

Fahren Sie mit Schritt 3 fort.

- 3** Wählen Sie mit Hilfe des [DATA ENTRY]-Datenrads „Set the Internet connection“ (Internet-Verbindung einrichten), und drücken Sie die Taste [ENTER].



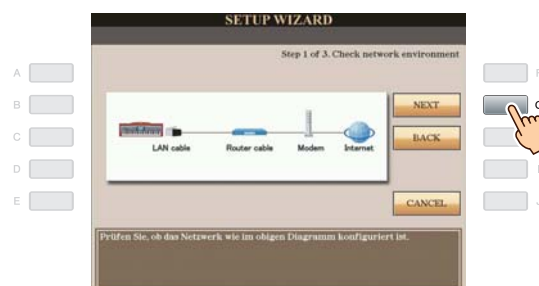
- 4** Wählen Sie mit den Tasten [A]/[B] „SETUP WIZARD“ aus.



- 5** Drücken Sie die Taste [B], um „LAN-Kabel“ zu markieren, und drücken Sie die Taste [G] (NEXT), um fortzufahren.



- 6** Vergewissern Sie sich, dass die Geräte wie in der Display-Abbildung miteinander verbunden sind, und drücken Sie die Taste [G] (NEXT), um fortzufahren.



- 7 Drücken Sie die Taste [G] (CONNECTION), um die Verbindung zur speziellen Website zu testen.**  
Beim Prüfen der Verbindung werden die Einstellungen gespeichert.



**HINWEIS**

- Da die Einstellungen verloren gehen, wenn Sie das Instrument ausschalten, müssen die vorgenommenen Einstellungen und Änderungen gespeichert werden.

- 8 Um die Verbindung zur speziellen Website herzustellen, drücken Sie die Taste [G] (DONE).**  
Wenn die spezielle Website angezeigt wird, sind die Netzwerkeinstellungen für das Internet korrekt und vollständig konfiguriert.



Wenn die spezielle Website nicht angezeigt wird, lesen Sie im Abschnitt „Hilfe zum Herstellen der Verbindung“ auf Seite 18 nach.

**Weitere Einzelheiten zu den Bedienvorgängen auf der speziellen Website finden Sie in der Bedienungsanleitung in Kapitel 9.**

## Wireless-LAN-Verbindung mit USB-LAN-Adapter

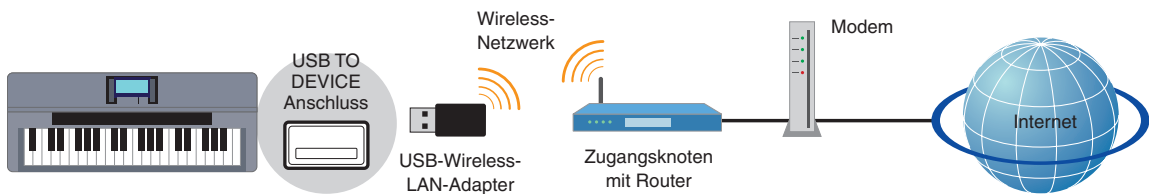
### 1 Schließen Sie die Geräte wie im folgenden Beispiel an.

Schalten Sie das Instrument aus, verbinden Sie die Geräte wie in der folgenden Abbildung, und schalten Sie dann das Instrument wieder ein.

#### HINWEIS

- Eine Abbildung mit der Position des Anschlusses USB TO DEVICE finden Sie in der Bedienungsanleitung in Kapitel 10.
- Es wird nur WEP-Verschlüsselung unterstützt.

Stellen Sie das Instrument in einem Abstand von 10-20 m vom Zugangsknoten auf. Wenn ein Hindernis den Empfang blockiert, wird kein Signal empfangen.



#### Erforderliche Geräte

- USB-Wireless-LAN-Adapter

Eine Liste von USB-Wireless-LAN-Adaptoren, deren Kompatibilität von Yamaha bestätigt wurde, finden Sie auf der Website:

<http://music.yamaha.com/download/>

\* Nicht in der Liste aufgeführte USB-Wireless-LAN-Adapter können nicht verwendet werden.

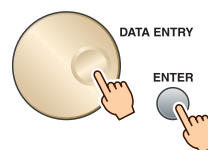
- Zugangsknoten mit Router (Keine Router-Funktion erforderlich, wenn Ihr Modem über Router-Funktionalität verfügt)
- Modem (ADSL-Modem, Optical Network Unit oder Kabelmodem)

#### HINWEIS

- Informationen zum Ablesen und Ändern der Einstellungen des Zugangsknotens mit Router finden Sie in der Bedienungsanleitung des von Ihnen verwendeten Produkts.
- Prüfen Sie vor der Installation eines neuen Routers, ob dieser sich erwartungsgemäß verhält, indem Sie eine Verbindung mit einem Computer herstellen.

### 2 Drücken Sie die Taste [INTERNET].

### 3 Wählen Sie mit Hilfe des [DATA ENTRY]-Datenrads „Set the Internet connection“ (Internet-Verbindung einrichten), und drücken Sie die Taste [ENTER].



NÄCHSTE SEITE

**4** Wählen Sie mit den Tasten [A]/[B] „SETUP WIZARD“ aus.



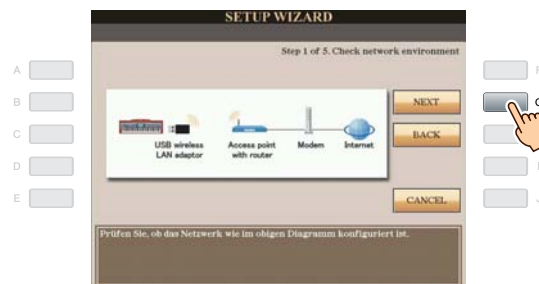
**5** Drücken Sie die Taste [D], um „Wireless-LAN mit USB-LAN-Adapter“ zu markieren, und drücken Sie die Taste [G] (NEXT), um fortzufahren.




**6** Vergewissern Sie sich, dass die Geräte wie in der Display-Abbildung miteinander verbunden sind.



**7** Drücken Sie die Taste [G] (NEXT), um nach dem **Wireless-Netzwerk** für Ihr Instrument zu suchen.

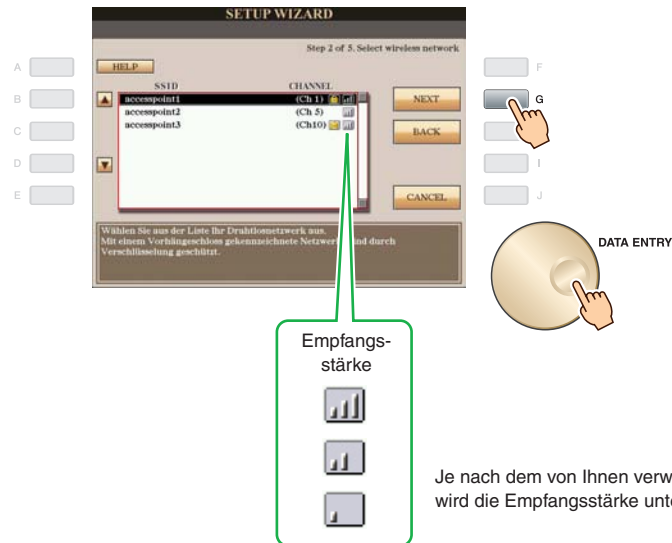


## 8 Wählen Sie mit Hilfe des [DATA ENTRY]-Datenrads das gewünschte Wireless-Netzwerk aus, und drücken Sie die Taste [G] (NEXT), um fortzufahren.

SSID und Kanal des ausgewählten Wireless-Netzwerks werden automatisch eingestellt. Wenn ein verschlüsseltes Wireless-Netzwerk mit Schlosssymbol „“ angezeigt wird, geben Sie den WEP-Schlüssel ein. Stellen Sie sicher, dass die Einstellungen identisch sind mit denjenigen für den Zugangsknoten auf der Router-Seite.

### HINWEIS

- Details zum Ablesen und Ändern der Einstellungen des Zugangsknotens auf der Router-Seite finden Sie in der Bedienungsanleitung des von Ihnen verwendeten Produkts.



### Mit Schlosssymbol „“ (Verschlüsselung)

Da Ihr Zugangsknoten mit Router verschlüsselt ist, fahren Sie in Schritt 9 mit der Eingabe des WEP-Schlüssels fort.

### Kein Schlosssymbol (Keine Verschlüsselung)

Da Ihr Zugangspunkt mit Router nicht verschlüsselt ist, müssen Sie keine Einstellungen für den WEP-Schlüssel vornehmen. Fahren Sie mit Schritt 12 auf Seite 9 fort. Wenn Sie den Zugangsknoten verschlüsseln möchten, ändern Sie dies in den Einstellungen für den Zugangsknoten mit Router.

## 9 Drücken Sie die Taste [C] (WEP KEY), um das Display zur Zeicheneingabe aufzurufen, und geben Sie den WEP-Schlüssel ein.



Es wird nur WEP-Verschlüsselung unterstützt.



**10 Geben Sie den WEP-Schlüssel ein.**

Anweisungen zur Zeicheneingabe finden Sie in der Bedienungsanleitung (Kapitel Inbetriebnahme).



Um die Eingabe des WEP-Schlüssels abzubrechen, drücken Sie die Taste [8 ▼] (CANCEL).

**11 Drücken Sie zur Eingabe des WEP-Schlüssels die Taste [G] (NEXT).**

Während der Eingabe des WEP-Schlüssels sind die Zeichen verborgen und werden als „\*\*\*\*\*“ angezeigt.

**12 Drücken Sie die Taste [G] (CONNECTION), um die Verbindung zur speziellen Website zu testen.**

Beim Prüfen der Verbindung werden die Einstellungen gespeichert.

**HINWEIS**

- Da die Einstellungen verloren gehen, wenn Sie das Instrument ausschalten, müssen die vorgenommenen Einstellungen und Änderungen gespeichert werden.

- 13** Um die Verbindung zur speziellen Website herzustellen, drücken Sie die Taste [G] (DONE). Wenn die spezielle Website angezeigt wird, sind die Netzwerkeinstellungen für das Internet korrekt und vollständig konfiguriert.



Wenn die spezielle Website nicht angezeigt wird, lesen Sie im Abschnitt „Hilfe zum Herstellen der Verbindung“ auf Seite 18 nach.

**Einzelheiten zu den Bedienvorgängen auf der speziellen Website finden Sie in der Bedienungsanleitung in Kapitel 9.**

Notieren Sie sich die Einstellungen, falls Sie diese später erneut eingeben müssen.

Zugangsknoten	SSID		
	Kanal		
Verschlüsselung		JA	NEIN
WEP-Schlüssel			—

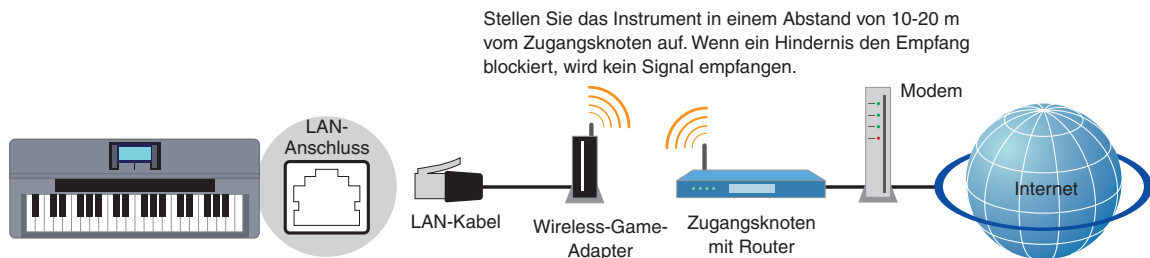
## Wireless-LAN-Verbindung mit Wireless-Game-Adapter

### 1 Schließen Sie die Geräte wie im folgenden Beispiel an.

Schalten Sie das Instrument aus, verbinden Sie die Geräte wie in der folgenden Abbildung, und schalten Sie dann das Instrument wieder ein.

#### HINWEIS II

- Eine Abbildung mit der Position des LAN-Anschlusses finden Sie in der Bedienungsanleitung in Kapitel 10.



#### Erforderliche Geräte

- LAN-Kabel
  - Wireless-Game-Adapter
- Eine Liste von Wireless-Game-Adaptern, deren Kompatibilität von Yamaha bestätigt wurde, finden Sie auf der Website:**
- <http://music.yamaha.com/download/>**
- Zugangsknoten mit Router (Keine Router-Funktion erforderlich, wenn Ihr Modem über Router-Funktionalität verfügt)
  - Modem (ADSL-Modem, Optical Network Unit oder Kabelmodem)

#### HINWEIS II

- Der Wireless-Game-Adapter muss an eine Netzsteckdose angeschlossen werden. Einzelheiten zum Ändern der Einstellungen des Wireless-Game-Adapters finden Sie in der Bedienungsanleitung des von Ihnen verwendeten Produkts.
- Informationen zum Ablesen und Ändern der Einstellungen des Zugangsknotens mit Router finden Sie in der Bedienungsanleitung des von Ihnen verwendeten Produkts.
- Prüfen Sie vor der Installation eines neuen Routers, ob dieser sich erwartungsgemäß verhält, indem Sie eine Verbindung mit einem Computer herstellen.

## 2 Drücken Sie die Taste [INTERNET].

### Wenn die spezielle Website angezeigt wird

Da das Instrument bereits mit der speziellen Website verbunden ist, müssen Sie keine Internet-Einstellungen vornehmen. Einzelheiten zu den Bedienvorgängen auf der speziellen Website finden Sie in der Bedienungsanleitung in Kapitel 9.



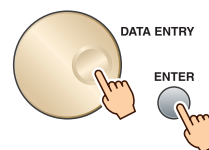
### HINWEIS

- Die hier dargestellten Service-Inhalte entsprechen den aktuellen Inhalten von Mai 2009. Die vom Service bereitgestellten Inhalte unterliegen ständigen Änderungen.

### Wenn die spezielle Website nicht angezeigt wird

Fahren Sie mit Schritt 3 fort.

## 3 Wählen Sie mit Hilfe des [DATA ENTRY]-Datenrads „Set the Internet connection“ (Internet-Verbindung einrichten), und drücken Sie die Taste [ENTER].



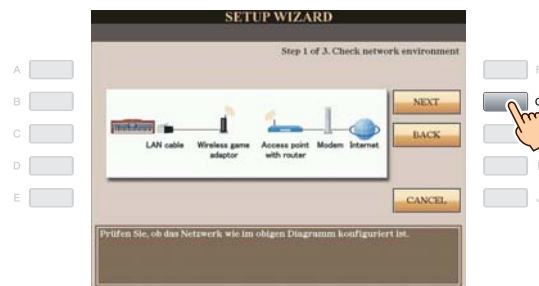
## 4 Wählen Sie mit den Tasten [A]/[B] „SETUP WIZARD“ aus.



- 5** Drücken Sie die Taste [C], um „Wireless-LAN mit Wireless-Game-Adapter“ zu markieren, und drücken Sie die Taste [G] (NEXT), um fortzufahren.



- 6** Vergewissern Sie sich, dass die Geräte wie in der Display-Abbildung miteinander verbunden sind, und drücken Sie die Taste [G] (NEXT), um fortzufahren.



- 7** Drücken Sie die Taste [G] (CONNECTION), um die Verbindung zur speziellen Website zu testen. Beim Prüfen der Verbindung werden die Einstellungen gespeichert.



#### HINWEIS

- Da die Einstellungen verloren gehen, wenn Sie das Instrument ausschalten, müssen die vorgenommenen Einstellungen und Änderungen gespeichert werden.

- 8** Um die Verbindung zur speziellen Website herzustellen, drücken Sie die Taste [G] (DONE). Wenn die spezielle Website angezeigt wird, sind die Netzwerkeinstellungen für das Internet korrekt und vollständig konfiguriert.



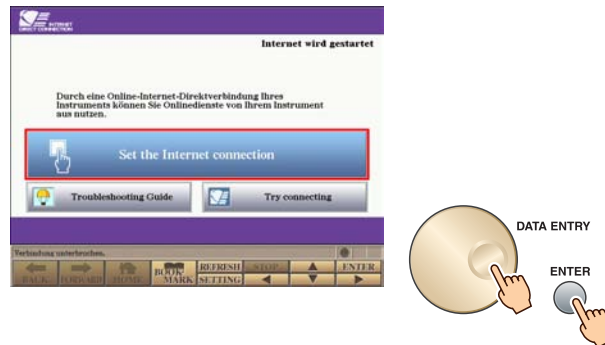
Wenn die spezielle Website nicht angezeigt wird, lesen Sie im Abschnitt „Hilfe zum Herstellen der Verbindung“ auf Seite 18 nach.

**Einzelheiten zu den Bedienvorgängen auf der speziellen Website finden Sie in der Bedienungsanleitung in Kapitel 9.**

## Verwenden einer statischen IP-Adresse oder eines Proxy-Servers

In einigen Fällen müssen Sie die detaillierten Netzwerkeinstellungen kennen.

- 1 Schalten Sie das Instrument ein, und drücken Sie die Taste [INTERNET].
- 2 Wählen Sie mit Hilfe des [DATA ENTRY]-Datenrads „Set the Internet connection“ (Internet-Verbindung einrichten), und drücken Sie die Taste [ENTER].



- 3 Drücken Sie die Taste [C], um „ADVANCED SETTINGS“ (Erweiterte Einstellungen) auszuwählen.



- 4 Rufen Sie die gewünschte Seite mit den TAB-Tasten [◀][▶] auf.



 NÄCHSTE SEITE

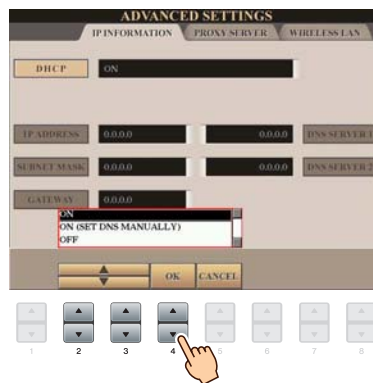
- 5** Wählen Sie den gewünschten Parameter mit den Tasten [A]–[J] aus.  
Einzelheiten zu den verschiedenen Parametern finden Sie auf [Seite 17](#).



- 6** Wählen Sie die Einstellung aus, oder ändern Sie den Wert.

#### Auswählen der Einstellung

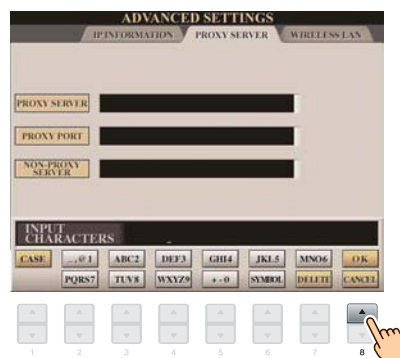
Wählen Sie die Einstellung mit den Tasten [2 ▲▼]/[3 ▲▼], und drücken Sie dann die Taste [4 ▲▼] (OK).



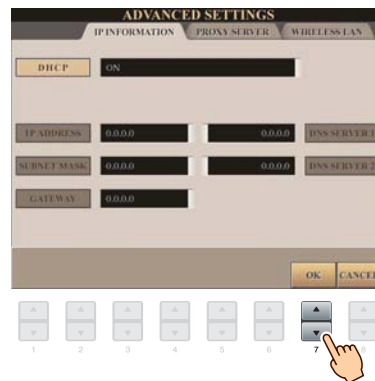
#### Ändern des Wertes

Ändern Sie den Wert, und drücken Sie dann die Taste [8 ▲] (OK).

Anweisungen zur Zeicheneingabe finden Sie in der Bedienungsanleitung (Kapitel Inbetriebnahme).



## 7 Wählen Sie mit den Tasten [7 ▲▼] den Eintrag „OK“.



## 8 Drücken Sie zum Speichern der Einstellungen die Taste [G] (YES).



### HINWEIS

- Da die Einstellungen verloren gehen, wenn Sie das Instrument ausschalten, müssen die vorgenommenen Einstellungen und Änderungen gespeichert werden.

## 9 Schließen Sie die Geräte an.

Schalten Sie das Instrument aus, verbinden Sie die Geräte miteinander, und schalten Sie dann das Instrument wieder ein.

## 10 Um die Verbindung zur speziellen Website herzustellen, drücken Sie die Taste [INTERNET].

Wenn die spezielle Website angezeigt wird, sind die Netzwerkeinstellungen für das Internet korrekt und vollständig konfiguriert.

Wenn die spezielle Website nicht angezeigt wird, lesen Sie im Abschnitt „Hilfe zum Herstellen der Verbindung“ auf Seite 18 nach.

**Einzelheiten zu den Bedienvorgängen auf der speziellen Website finden Sie in der Bedienungsanleitung in Kapitel 9.**



## Parameter

### IP-INFORMATIONEN

<b>DHCP</b>	Zum Festlegen der DHCP-Einstellungen ON/ON (SET DNS MANUALLY)/OFF.
<b>IP ADDRESS/SUBNET MASK/ GATEWAY</b>	Zum Festlegen der Einstellungen für IP-Adresse, Teilnetzmaske und Gateway. Diese Einstellungen müssen vorgenommen werden, wenn „DHCP“ (siehe oben) auf „OFF“ eingestellt ist.
<b>DNS SERVER 1/2</b>	Diese Einstellungen müssen vorgenommen werden, wenn „DHCP“ (siehe oben) auf „ON (SET DNS MANUALLY)“ oder „OFF“ eingestellt ist.

### PROXY-SERVER

<b>PROXY SERVER/PROXY PORT/ NON-PROXY SERVER</b>	Legt den Namen des Proxy-Servers, dessen Port-Nummer sowie den Host-Namen des Non-Proxy-Servers fest.
--	---

### WIRELESS LAN

<b>SSID</b>	Legt die SSID-Einstellung fest.
<b>CHANNEL</b>	Legt den Kanal fest.
<b>ENCRYPTION</b>	Legt die ENCRYPTION-Einstellung ON oder OFF fest (Verschlüsselung ein oder aus).
<b>WEP KEY</b>	Zur Eingabe des WEP-Schlüssels bei aktivierter Verschlüsselung (ENCRYPTION auf ON).

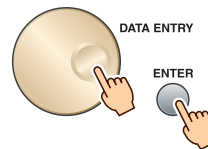
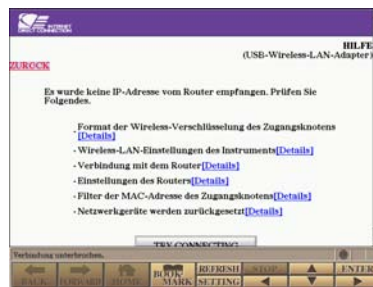
# Hilfe zum Herstellen der Verbindung

Wenn das Instrument keine Internet-Verbindung herstellen kann, wird im Display in einigen Fällen die Taste [HELP] (Hilfe) angezeigt. Um Lösungsvorschläge anzuzeigen, drücken Sie die Taste „HELP“.

## 1 Drücken Sie die Taste [G], um „HELP“ auszuwählen.



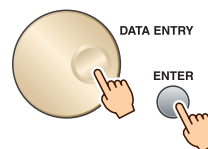
## 2 Wählen Sie mit dem [DATA ENTRY]-Datenrad eine Lösung (Details) aus, und drücken Sie die Taste [ENTER], um die Details anzuzeigen.



## 3 Beheben Sie das Problem mit Hilfe der angezeigten Lösungen.

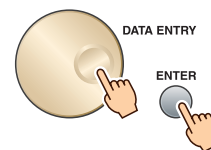
Wählen Sie mit dem [DATA ENTRY]-Datenrad den [Link](#) aus, und drücken Sie die Taste [ENTER], um die Details anzuzeigen.

Prüfen Sie den mit dem Check-Symbol markierten Teil.



# Initialisierung des Setups

- 1 Drücken Sie die Taste [INTERNET].
- 2 Wählen Sie mit Hilfe des [DATA ENTRY]-Datenrads „Set the Internet connection“ (Internet-Verbindung einrichten), und drücken Sie die Taste [ENTER].



- 3 Drücken Sie die Taste [E], um „INITIALIZE SETUP“ auszuwählen.



- 4 Drücken Sie zum Initialisieren der Einstellungen die Taste [G] (YES).



## VORSICHT

- Hierdurch setzen Sie die Netzwerkeinstellungen auf die Standardeinstellungen zurück.

## Glossar der Internet-Begriffe

<b>Breitband</b>	Eine Internet-Verbindungstechnologie (wie ADSL und Glasfaser), die eine sehr schnelle Datenkommunikation mit hohem Datendurchsatz ermöglicht.
<b>DHCP</b>	(Dynamic Host Control Protocol) Dies ist ein Standard oder Protokoll, mit dem IP-Adressen und andere Basisinformationen der Netzwerkkonfiguration bei jeder neuen Verbindung eines Computers oder Instruments zum Internet dynamisch und automatisch zugewiesen werden.
<b>DNS SERVER</b>	(Domain Name Server) Ein Server, der Namen den tatsächlichen IP-Adressen von mit einem Netzwerk verbundenen Geräten zuordnet.
<b>GATEWAY</b>	Ein Gateway ist eine Verknüpfung zwischen zwei Computer-Programmen oder -Systemen.
<b>Internet</b>	Als riesiges Netz von Netzwerken ermöglicht das Internet eine Datenübertragung mit hoher Geschwindigkeit zwischen Computern, Mobiltelefonen und anderen Geräten.
<b>Internetdienstanbieter</b>	(Anbieter) Ein Kommunikationsunternehmen, das Verbindungen zum Internet anbietet. Um sich mit dem Internet zu verbinden, müssen Sie einen Vertrag mit einem Provider abschließen.
<b>IP ADDRESS</b>	Eine Zahlenfolge, die jedem Computer in einem Netzwerk zugewiesen ist und dadurch den virtuellen Ort des Geräts im Netzwerk zu erkennen gibt.
<b>LAN</b>	(Local Area Network) Dies ist ein Netzwerk für die Datenübertragung, das eine Gruppe von Computern an einem einzigen Ort (zum Beispiel ein Büro oder Ihr Zuhause) mit einer besonderen Art von Kabeln verbindet.
<b>Link</b>	Adressinformationen in anderen Sätzen und Bildern usw., die sich unter Schaltflächen und Zeichenketten auf einer Webseite befinden. Wenn Sie auf den Link klicken, springt die Seitenauswahl an die betreffende Verweisstelle.
<b>MAC-Adresse</b>	Eine ID-Nummer, die zur Unterscheidung von Netzwerkgeräten dient.
<b>MAC-Adressenfilter</b>	Mechanismus zur Einschränkung der Netzwerkgeräte, die eine Verbindung zum Zugangsknoten herstellen können. Ein Gerät kann nur dann auf den Zugangsknoten zugreifen, wenn seine MAC-Adresse beim Zugangsknoten registriert ist.
<b>Modem</b>	(MODulator/DEModulator) Ein Gerät, das eine Verbindung zwischen einem Computer und einer herkömmlichen Telefonleitung ermöglicht und auf diesem Wege Daten überträgt. Es wandelt die digitalen Signale vom Computer in analoge Audiosignale um, die über die Telefonleitung gesendet werden können, und umgekehrt.
<b>PROXY PORT</b>	Diese Nummer präzisiert die Verbindungsadresse auf dem Server.
<b>PROXY-SERVER</b>	Ein Computer, der zur Erhöhung von Sicherheit und Effizienz Internet-Verbindungen vermittelt.
<b>Router</b>	Ein Gerät, über das mehrere Geräte (wie Computer und Ihr Yamaha-Instrument) die gleiche Internet-Verbindung nutzen können.
<b>Server</b>	Ein Hardware-System oder Computer, der als Knotenpunkt für ein Netzwerk benutzt wird und Zugang zu Dateien und Diensten bereitstellt.
<b>Site</b>	Kurzform für „Website“, eine Gruppe von Internet-Seiten, die gemeinsam geöffnet werden. Zum Beispiel wird die Sammlung von Internet-Seiten, deren Adressen mit „http://www.yamaha.com/“ beginnen, als Site von Yamaha bezeichnet.
<b>SSID</b>	Name, der zur Identifizierung eines bestimmten Zugangsknotens dient.
<b>SUBNET MASK</b>	Struktur zur Einteilung eines großen Netzwerks.
<b>Verschlüsselung</b>	Vorgang zum Schutz von zwischen verschiedenen Zugangsknoten übertragenen Daten vor dem Zugriff durch nicht berechnete Personen/Geräte.
<b>WEP</b>	Ein Verschlüsselungsformat für Drahtlosnetzwerke.
<b>WEP KEY</b>	Ein Schlüssel, der für das Verschlüsselungsformat WEP verwendet wird.
<b>Wireless-Game-Adapter</b>	Gerät zum bequemem kabellosen Anschluss von digitalen elektronischen Verbrauchergeräten, Druckern und Spielmaschinen, die mit [LAN]-Ports ausgestattet sind.
<b>Wireless-LAN</b>	(Kabelloses lokales Netzwerk) Eine LAN-Verbindung für die funkgestützte Datenübertragung ohne Kabelverbindung.
<b>Wireless-Netzwerk</b>	Drahtloses (nicht kabelgebundenes) Netzwerk, bei dem Signale über elektrische Funkwellen gesendet und empfangen werden.
<b>Zugangsknoten</b>	Ein Gerät, mit dessen Hilfe Instrumente wie Ihr Yamaha-Instrument über ein Wireless-Netzwerk eine Verbindung zum Internet herstellen können. Einige Zugangsknoten sind mit dem Modem kombiniert.