

AV-Receiver/Sintoamplificatore AV HTR-2067

Anleitung zur Schnelleinrichtung/Guida di configurazione rapida

YAMAHA CORPORATION

© 2014 Yamaha Corporation Printed in China ZK39080-1 G

Diese Anleitung erläutert die Einrichtung eines 5.1-Kanal-Systems und die Wiedergabe von Surround-Sound von einer BD/DVD mit dem Gerät.

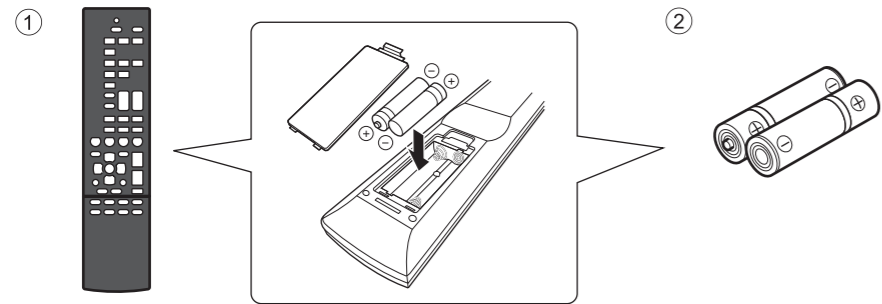
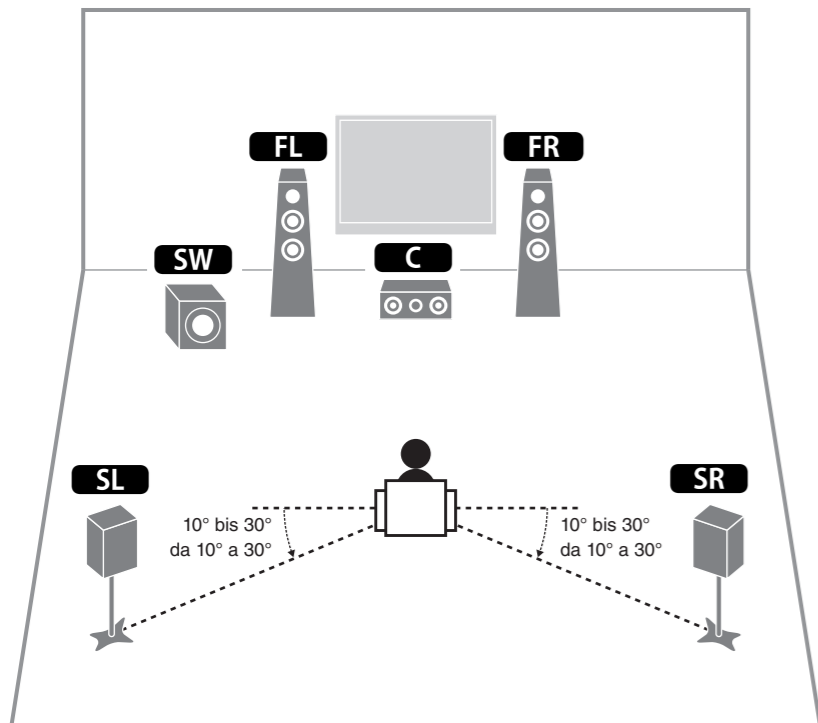
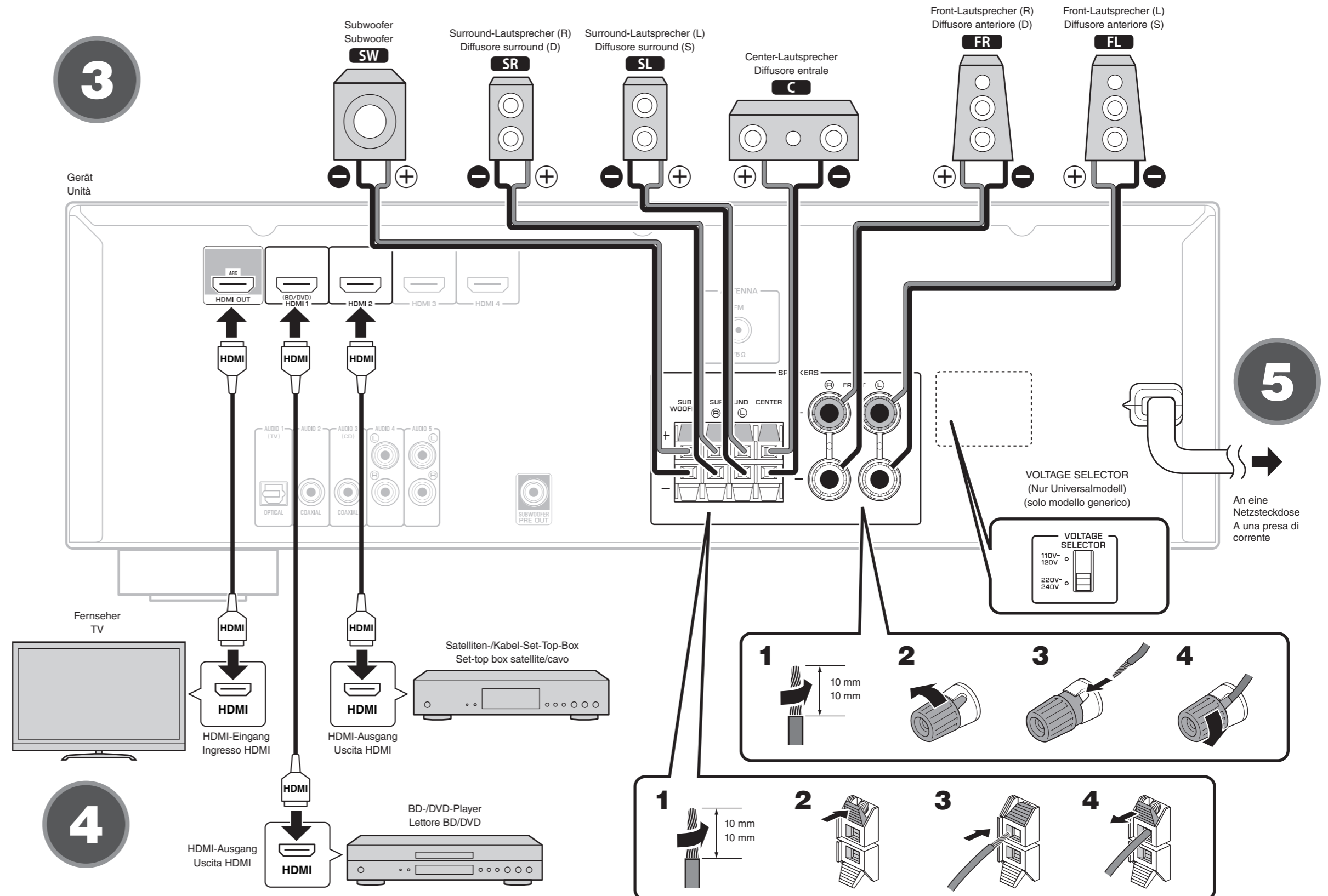
Weitere Informationen zu diesem Produkt entnehmen Sie bitte der Bedienungsanleitung auf der beiliegenden CD-ROM.

Die neueste Version der Bedienungsanleitung kann von der folgenden Website heruntergeladen werden.
<http://download.yamaha.com/>

Questa guida spiega come configurare un sistema a 5.1 canali e riprodurre l'audio surround da un BD/DVD nell'unità.

Per maggiori informazioni sul prodotto, vedere il Manuale di istruzioni sul CD-ROM in dotazione. La versione più recente del Manuale di istruzioni può essere scaricata dal seguente sito Web:

<http://download.yamaha.com/>

1

2

3

5
Deutsch
1 Im Rahmen dieser Anleitung verwendetes Zubehör

- ① Fernbedienung
- ② Batterien (AAA, R03, UM-4) (x 2)

Die folgenden Kabel (nicht mitgeliefert) werden zum Aufbau des in dieser Anleitung beschriebenen Systems benötigt.

- Lautsprecherkabel (x 6)
- HDMI-Kabel (x 3)

2 Aufstellen der Lautsprecher

Stellen Sie die Lautsprecher unter Bezugnahme auf der Abbildung im Raum auf.

- FL** Front-Lautsprecher (L)
- FR** Front-Lautsprecher (R)
- C** Center-Lautsprecher
- SL** Surround-Lautsprecher (L)
- SR** Surround-Lautsprecher (R)
- SW** Subwoofer

3 Anschließen der Lautsprecher/des Subwoofers

- Bevor Sie die Lautsprecher anschließen, trennen Sie das Netzkabel des Geräts von der Netzspannungsversorgung.
- Achten Sie darauf, dass die Leitungsadern des Lautsprecherkabels einander nicht berühren und nicht mit den Metallteilen am Gerät in Kontakt kommen. Dadurch könnten das Gerät oder die Lautsprecher beschädigt werden. Im Fall eines Kurzschlusses der Lautsprecherkabel wird die Meldung „Check SP Wires“ auf dem Frontblende-Display angezeigt, wenn das Gerät einschaltet wird.
- Der Subwoofer mit integriertem Verstärker kann auch an dieses Gerät angeschlossen werden. Für weitere Informationen siehe die Bedienungsanleitung.

4 Anschließen externer Geräte
5 Anschließen des Netzkabels an einer Netzsteckdose

Vor Anschluss des Netzkabels (nur Universalmodell)
Wählen Sie die Stellung des Schalters VOLTAGE SELECTOR (Spannungswähler) entsprechend der örtlichen Netzspannung. Mögliche Spannungen sind 110–120/220–240 V Wechselspannung, 50/60 Hz.

Italiano
1 Accessori usati in questa guida

- ① Telecomando
- ② Batterie (AAA, R03, UM-4) (x2)

Per realizzare il sistema descritto in questa guida sono richiesti i seguenti cavi (non in dotazione):

- Cavi per diffusori (x6)
- Cavi HDMI (x3)

2 Posizionamento dei diffusori

Posizionare i diffusori nel locale facendo riferimento alla figura.

- FL** Diffusore anteriore (S)
- FR** Diffusore anteriore (D)
- C** Diffusore centrale
- SL** Diffusore surround (S)
- SR** Diffusore surround (D)
- SW** Subwoofer

3 Collegamento dei diffusori/subwooferr

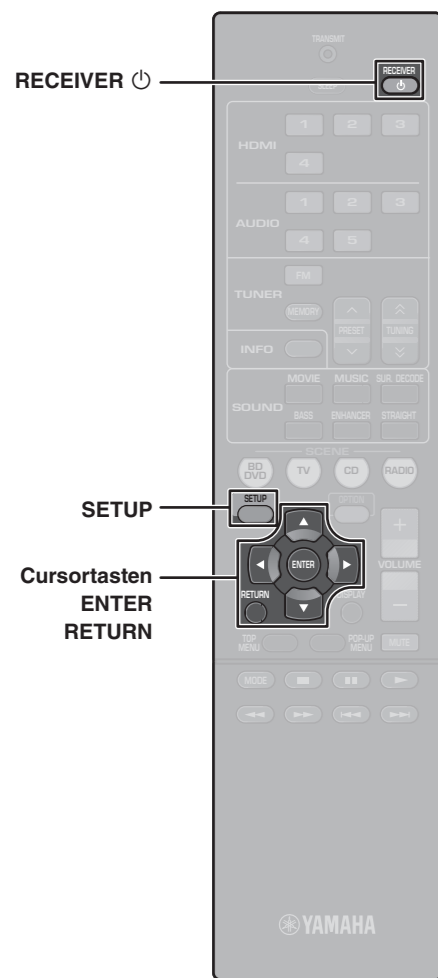
- Prima di collegare i diffusori, rimuovere il cavo di alimentazione dell'unità dalla presa di corrente.
- Assicurarsi che i fili interni dei cavi dei diffusori non si tocchino o vengano in contatto con le parti metalliche dell'unità. Ciò potrebbe danneggiare l'unità o i diffusori. In caso di corto circuito dei cavi dei diffusori, all'accensione dell'unità verrà visualizzato il messaggio "Check SP Wires" sul display anteriore.
- All'unità è possibile collegare anche il subwoofer dotato di amplificatore integrato. Per ulteriori informazioni, consultare il Manuale di istruzioni.

4 Collegamento di dispositivi esterni
5 Collegamento del cavo di alimentazione alla presa di corrente

Prima di collegare il cavo di alimentazione (solo modello generico)
Selezionare la posizione dell'interruttore VOLTAGE SELECTOR (selettore di tensione) secondo la tensione locale. Le tensioni sono CA 110–120/220–240 V, 50/60 Hz.

6 Konfigurieren der Lautsprechereinstellungen

Konfigurieren Sie die Lautsprechereinstellungen des Geräts so, dass ein optimales Surround-Schallfeld entsteht.



- 1 Drücken Sie RECEIVER (⏻), um das Gerät einzuschalten.
- 2 Schalten Sie den Fernseher ein und schalten Sie dessen Eingang so um, dass die Videosignale des Geräts angezeigt werden (Buchse HDMI OUT).
- 3 Drücken Sie SETUP.
- 4 Vergewissern Sie sich, dass „Speaker Setup“ am Frontblende-Display angezeigt wird, und drücken Sie ENTER.



Lautsprechereinstellungen stehen auch über das am Fernsehbildschirm angezeigte Menü zur Verfügung.

- 5 Konfigurieren Sie die Ausgabeeigenschaften der Lautsprecher.

- 1 Vergewissern Sie sich, dass „Config“ angezeigt wird, und drücken Sie ENTER.



- 2 Verwenden Sie die Cursortasten (Δ/▽) zur Auswahl eines Einstellpunkts und die Cursortasten (</>) zur Auswahl einer Einstellung.



- 3 Nach Abschluss der Einstellungen auf RETURN drücken.

Einstellpunkte

Eintrag	Funktion	Einstellungen
Subwoofer	Wählt aus, ob ein Subwoofer angeschlossen ist.	Use, None
Front	Wählt die Größe der Front-Lautsprecher.	Small, Large
Center	Wählt aus, ob ein Center-Lautsprecher angeschlossen ist, sowie dessen Größe.	Small, Large, None
Sur. LR	Wählt aus, ob Surround-Lautsprecher angeschlossen sind, sowie deren Größe.	Small, Large, None



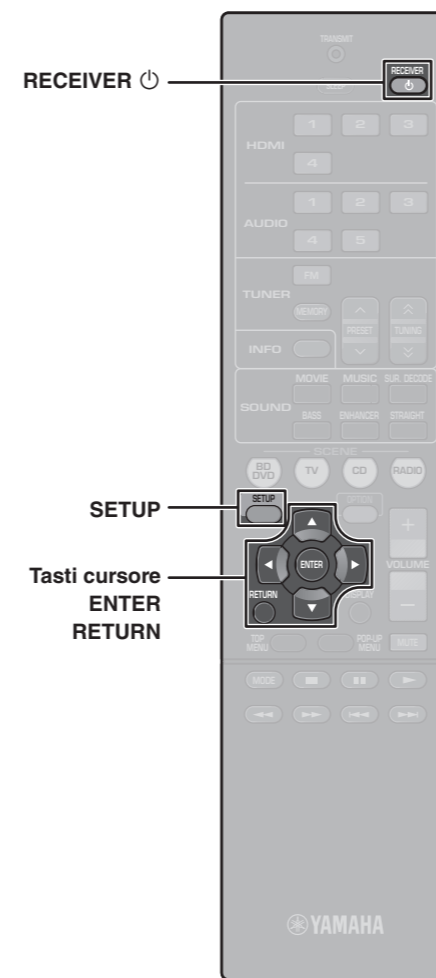
- Die Standardeinstellungen sind unterstrichen.
- Wenn Sie die Lautsprechergröße konfigurieren, wählen Sie „Large“, wenn der Durchmesser Ihres Tieftonlautsprechers 16 cm oder mehr beträgt, oder „Small“, wenn er kleiner als 16 cm ist.
- Der Abschnitt „Konfiguration“ in der Bedienungsanleitung gibt Auskunft über Einstellungen, die in der obigen Tabelle nicht enthalten sind.

- 6 Um das Menü zu verlassen, drücken Sie SETUP.

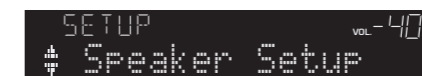
Die Lautsprechereinstellungen sind damit abgeschlossen.

6 Configura manualmente le impostazioni dei diffusori

Configurare le impostazioni dei diffusori dell'unità per creare un campo ottimale di audio surround.



- 1 Premere RECEIVER (⏻) per accendere l'unità.
- 2 Accendere la TV e cambiare l'ingresso della TV in modo da visualizzare il segnale video proveniente dall'unità (presa HDMI OUT).
- 3 Premere SETUP.
- 4 Verificare che sul display anteriore sia visualizzato „Speaker Setup“; quindi premere ENTER.



Le impostazioni dei diffusori sono disponibili anche nel menu visualizzato sul TV.

- 5 Configura le caratteristiche di uscita dei diffusori.

- 1 Verificare che sia visualizzato „Config“, quindi premere ENTER.



- 2 Utilizzare i tasti cursore (Δ/▽) per selezionare una voce e i tasti cursore (</>) per selezionare un'impostazione.



- 3 Quando l'impostazione è completata, premere RETURN.

Voci di impostazione

Voce	Funzione	Impostazioni
Subwoofer	Determina se un subwoofer è collegato o meno.	Use, None
Front	Imposta la dimensione dei diffusori anteriori.	Small, Large
Center	Determina se è collegato un diffusore centrale e le relative dimensioni.	Small, Large, None
Sur. LR	Determina se sono collegati diffusori surround e le relative dimensioni.	Small, Large, None



- Le impostazioni predefinite sono sottolineate.
- Durante la configurazione della dimensione dei diffusori, selezionare „Large“ se il diametro del woofer del diffusore è di 16 cm o superiore oppure „Small“ se è inferiore a 16 cm.
- Per informazioni su impostazioni diverse da quelle indicate nella tabella precedente, consultare la sezione „Configurazione“ nel Manuale di istruzioni.

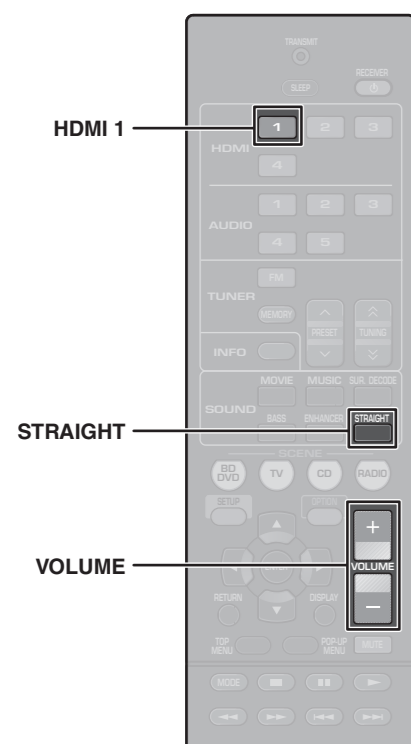
- 6 Per uscire dal menu, premere SETUP.

Le impostazioni del diffusore sono completate.

7 Wiedergabe einer BD/DVD

Nun wollen wir eine BD/DVD abspielen.

Wir empfehlen Mehrkanal-Audiowiedergabe (5.1-Kanal oder mehr), um den vom Gerät erzeugten Surround-Sound genießen zu können.



- 1 Schalten Sie den BD-/DVD-Player ein.
- 2 Drücken Sie HDMI 1 zum Anwählen von „HDMI 1“ als Eingangsquelle.



- 3 Starten Sie die Wiedergabe am BD-/DVD-Player.

- 4 Drücken Sie STRAIGHT mehrmals hintereinander, um „STRAIGHT“ auszuwählen.



Wenn „STRAIGHT“ (Straight-Dekodierung) aktiviert ist, erzeugt jeder Lautsprecher das Audiosignal jedes Kanals direkt (ohne Schallfeldverarbeitung).

- 5 Drücken Sie VOLUME, um die Lautstärke einzustellen.



Hiermit ist die grundlegende Einrichtung abgeschlossen.

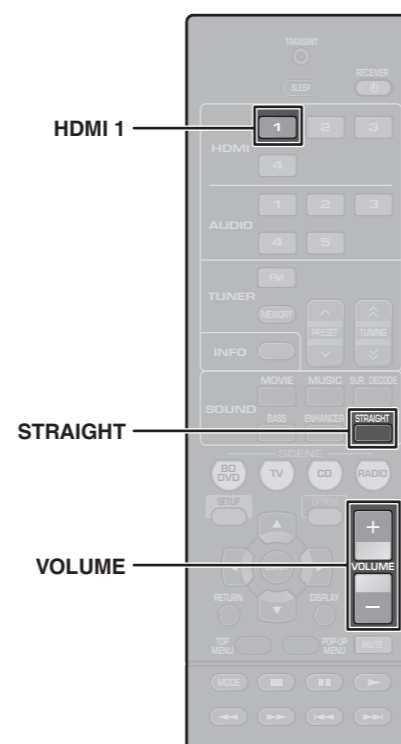


Wenn kein Surround-Sound wahrzunehmen ist, oder von einem bestimmten Lautsprecher kein Ton kommt, lesen Sie „Problemlösung“ in der Bedienungsanleitung.

7 Reproduzione di un BD/DVD

È ora possibile riprodurre un BD/DVD.

Si consiglia di riprodurre l'audio multicanale (a 5.1 canali o più) per percepire l'audio surround prodotto dall'unità.



- 1 Accendere il lettore BD/DVD.
- 2 Premere HDMI 1 per selezionare „HDMI 1“ come sorgente di ingresso.



- 3 Avviare la riproduzione sul lettore BD/DVD.

- 4 Premere ripetutamente STRAIGHT per selezionare „STRAIGHT“.



Quando è abilitato „STRAIGHT“ (decodifica diretta), ciascun diffusore produce direttamente il proprio segnale audio di canale (senza elaborazione del campo sonoro).

- 5 Premere VOLUME per regolare il volume.



Questa operazione completa la procedura di configurazione di base.



Se non si sente l'audio surround, o un particolare diffusore non emette alcun suono, consultare la sezione „Risoluzione dei problemi“ del Manuale di istruzioni.