

Wir danken Ihnen für den Kauf dieses YAMAHA NS-2HX Lautsprecheranlage.

ZUR BEACHTUNG

Lesen Sie diese Informationen, bevor Sie die Lautsprecher verwenden.

- Bitte lesen Sie diese Bedienungsanleitung sorgfältig durch, um sich gründlich mit dem Gerät vertraut zu machen. Heben Sie die Bedienungsanleitung auf, um auch später noch nachschlagen zu können.
- Die Lautsprecher an einem kühlen, trockenen und sauberen Platz aufstellen – entfernt von Fenstern, Wärmequellen, Erschütterungen, Staub, Feuchtigkeit und Kälte. Entfernt von elektrischen Störquellen (Transformatoren, Motoren) aufstellen. Die Lautsprecher dürfen keinem Regen oder Feuchtigkeit ausgesetzt werden, um elektrische Schläge und Feuer zu vermeiden.
- Um zu verhüten, daß sich die Lautsprechergehäuse verziehen oder verfärben können, müssen die Lautsprecher an einem vor direkter Sonneneinstrahlung geschützten Ort aufgestellt werden und dürfen keiner übermäßiger Luftfeuchtigkeit ausgesetzt werden.
- Nicht die folgenden Gegenstände auf die Lautsprecher stellen: Glas, Porzellan o.ä.
Wenn Glas o.ä. durch Vibrationen herunterfällt und zerbricht, besteht die Gefahr von Verletzungen.
Brennende Kerzen o.ä.
Wenn eine Kerze durch Vibrationen herunterfällt, besteht die Gefahr von Bränden oder Verletzungen.
Gefäße mit Wasser
Wenn ein Gefäß mit Wasser durch Vibrationen herunterfällt, besteht die Gefahr von Schäden an den Lautsprechern und/oder elektrischen Schlägen.
- Stellen Sie die Lautsprecher nicht dort auf, wo Wassertropfen usw. in die Lautsprecher gelangen können. Dadurch kann ein Brand, ein Lautsprecherschaden und/oder Personenschäden verursacht werden.
- Stellen Sie die Lautsprecher nicht an einem Ort auf, an dem sie herunterfallen oder von anderen herunterfallenden Gegenständen getroffen werden können. Ein stabiler Aufstellungsort trägt auch zu einer besseren Tonwiedergabe bei.
- Falls die Lautsprecher im gleichen Gestell wie der Plattenspieler aufgestellt werden, können Rückkopplungen auftreten.
- Stecken Sie niemals eine Hand oder einen Gegenstand in die Öffnung an der Vorderseite des Lautspechters, weil hierdurch Verletzungen und/oder Geräteschäden am Lautsprecher verursacht werden könnten.
- Halten Sie zum Anheben den Lautsprecher nicht an dieser Öffnung, weil hierdurch Verletzungen und/oder Geräteschäden am Lautsprecher verursacht werden könnten.
- Bei Auftreten von Tonwiedergabeverzerrungen müssen Sie den Lautstärkepegel mit dem Lautstärkereglern des Verstärkers reduzieren. Der Verstärker darf nicht im Bereich betrieben werden, in dem der Frequenzgang beschnitten wird, weil sonst die Lautsprecher beschädigt werden können.
- Wenn Sie einen Verstärker verwenden, dessen Nennleistung überhalb der Belastbarkeit der Lautsprecher liegt, so darf die Belastbarkeitsgrenze der Lautsprecher niemals überschritten werden.
- Zur Reinigung keine chemischen Lösungsmittel verwenden, weil dadurch die Gehäuseoberfläche beschädigt werden kann. Mit einem sauberen, trockenen Tuch reinigen.
- Versuchen Sie weder die Lautsprecher zu modifizieren noch zu reparieren. Kontaktieren Sie einen qualifizierten YAMAHA-Kundendienst, wenn eine Reparatur erforderlich sein sollte. Das Gehäuse darf unter keinen Umständen geöffnet werden.
- **Richtige Aufstellung und richtiger Anschluß gehört zur Verantwortung des Anwenders.**
YAMAHA kann keine Verantwortung für Unfälle oder Schäden übernehmen, die durch unsachgemäße Aufstellung oder falsches Anschließen der Lautsprecher verursacht werden.

AUFSTELLEN DES LAUTSPRECHERS

Die Lautsprecher auf einer stabilen, vibrationsfreien Unterlage unter Verwendung von soliden Ständern aufstellen.

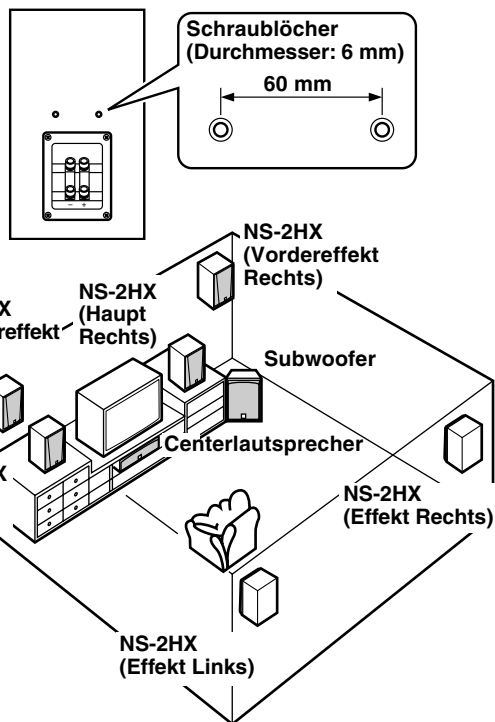
■ **Verwendung als 2-Kanal-Stereolautsprecher**
Wenn die Lautsprecher in Richtung Hörposition leicht angewinkelt aufgestellt werden, wird ein besseres Stereo-Klangbild erhalten.

■ **Verwendung als Hauptlautsprecher innerhalb eines Mehrkanal-Systems**

In diesem Fall sind die Lautsprecher auf beiden Seiten des Fernsehgeräts aufzustellen. Die Position der Lautsprecher ist hier von großer Wichtigkeit, da dies auf die Gesamt-Tonqualität des Mehrkanal-Systems einen entscheidenden Einfluß hat. Die Lautsprecher sind anhand der beim Verstärker mitgelieferten Anleitung aufzustellen, abhängig von der Hörposition.

■ **Verwendung als Vordereffekt- oder Effektlautsprecher**

Befestigen Sie die Lautsprecher an einer Wand oder plazieren Sie sie in einem Regal. Bestimmen Sie die beste Position für die Lautsprecher, indem Sie den Anweisungen der mit dem Verstärker mitgelieferten Anleitung folgen. Die Schraublöcher auf der Rückseite der Lautsprecher können zur Befestigung der Lautsprecher mit Hilfe von im Handel erhältlichen Lautsprecherklammern verwendet werden.



Hinweis

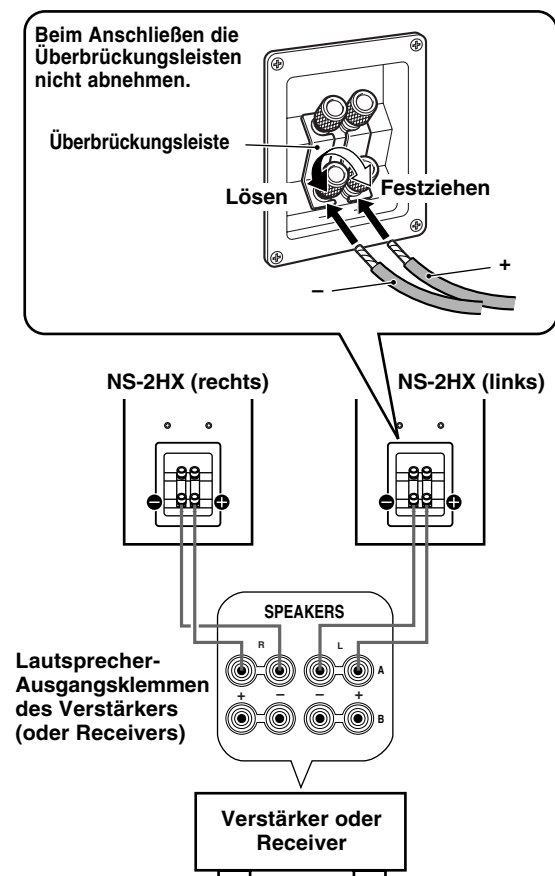
Diese Lautsprecher sind mit einer magnetischen Abschirmung ausgestattet, nichtsdestotrotz besteht allerdings die Möglichkeit, daß die Farbe des Bildschirms beeinträchtigt wird, wenn sie zu nahe an einem Fernsehgerät aufgestellt werden. Sollte dies passieren, vergrößern Sie bitte den Abstand zwischen Lautsprechern und Fernsehgerät.

Deutsch

ANSCHLUSS AN DEN VERSTÄRKER

Diese Lautsprecheranlage kann sowohl auf konventionelle Weise als auch unter Verwendung eines Doppelkabels angeschlossen werden, Bevor Anschlüsse vorgenommen werden, vergewissern Sie sich, daß der Verstärker ausgeschaltet ist.

<Standard-Anschlüsse>



■ ANSCHLÜSSE

- Die Lautsprecherkabel mit den Eingangssignal-Schraubklemmen an der Rückseite des Lautsprechers und den Lautsprecher-Ausgangsklemmen des Verstärkers (oder Receivers) verbinden.
- Die (+)-Klemmen an Verstärker (oder Receiver) und Lautsprecher mit der einen Kabelader verbinden. Die (-)-Klemmen dieser beiden Komponenten mit der anderen Kabelader verbinden.
- Einen der Lautsprecher mit den linken Klemmen (durch L markiert) des Verstärker verbinden, dann den anderen Lautsprecher an den mit (R) gekennzeichneten Klemmen anschließen, wobei unbedingt darauf geachtet werden muß, daß die Polarität nicht vertauscht wird (+, -). Wenn einer der Lautsprecher mit inkorrekt polarität angeschlossen wird, hat dies Klangverzerrungen und ein zu schwaches Baßsignal zur Folge.

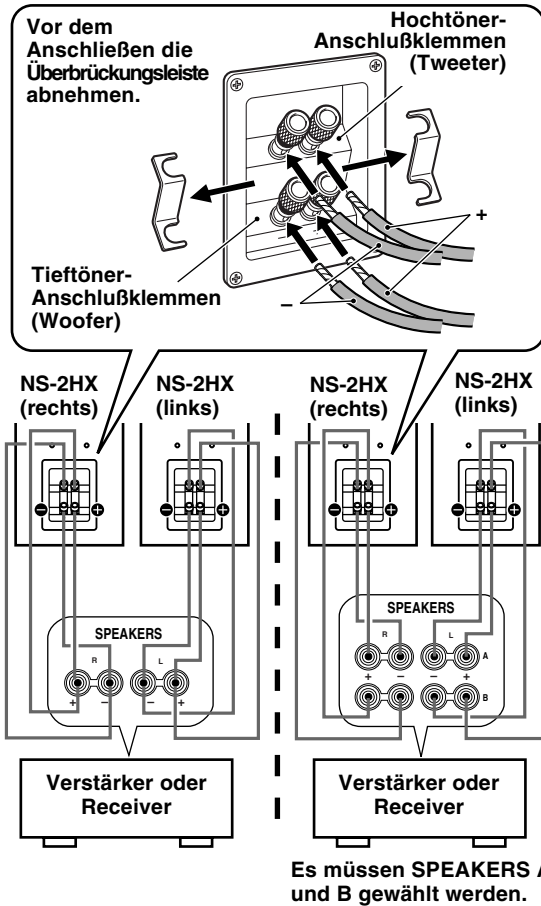
Anschluss:

- ① Lösen Sie den Knopf.
- ② Führen Sie den bloßen Draht ein. [Entfernen Sie die isolierende Ummantelung an den Enden der einzelnen Lautsprecherkabel, indem Sie die Ummantelung einfach abdrehen.]
- ③ Ziehen Sie den Knopf wieder an und sichern Sie das Kabel.
Ziehen Sie leicht am Kabel, um zu kontrollieren, ob das Kabel richtig angeschlossen ist.

Hinweis

Die Lautsprecherkabel dürfen nicht kurzgeschlossen werden, weil sonst der Lautsprecher bzw. der Verstärker beschädigt werden können.

<Anschlüsse mit Doppelkabel>



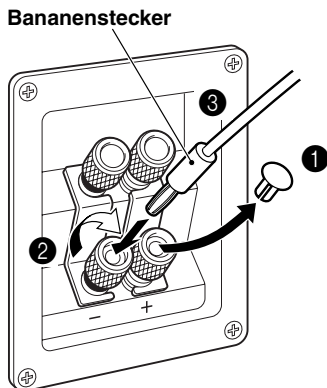
Anschlüsse mit Doppelkabel

Diese Lautsprecheranlage kann unter Verwendung von Doppelkabeln angeschlossen werden. Hierbei werden zum Anschließen der Lautsprecher an den Ausgangsklemmen des Verstärkers (oder Receivers) anstelle der Standard-Anschlußmethode je zwei Kabelpaare für Woofer und Tweeter verwendet. Dies reduziert die Modulationsverzerrung, die durch den elektrischen Widerstand der Kabel und dem Treiberstrom der Lautsprecher verursacht wird. Bedingt durch den verringerten Widerstand wird eine verbesserte Klangwiedergabe erreicht.

Beim Anschließen der Doppelkabel müssen als erstes die Überbrückungsleisten von den Klemmen abgenommen werden; danach den Woofer und den Tweeter mit Hilfe der beiden Kabelpaare am Verstärker anschließen.

Bei Benutzung eines Bananensteckers

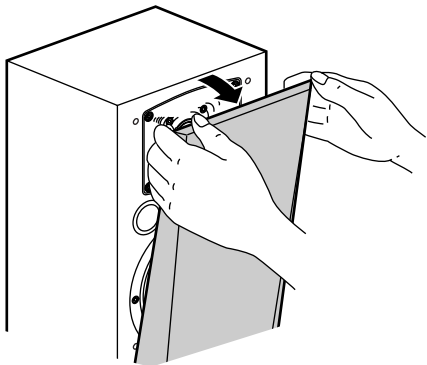
<Nur generelle Modelle>



- 1 Entfernen Sie die Abdeckung, indem Sie es in Ihre Richtung ziehen.
- 2 Ziehen Sie den Anschlussklemmenknopf fest.
- 3 Stecken Sie einfach den Bananenstecker in den Anschluss.

ABNEHMEN DER VORDEREN ABDECKUNG

Die vordere Abdeckung ist an vier Stellen am Gehäuse befestigt und kann auf Wunsch abgenommen werden. Zum Abnehmen die Abdeckung an beiden Seiten anfassen, dann vorsichtig in gerader Richtung zur Person ziehen und vom Lautsprecher abnehmen. Zum Wiederanbringen die vier Führungsstifte am Lautsprecher mit den vier entsprechenden Löchern an der Innenseite der Abdeckung ausrichten, dann vorsichtig andrücken.



Hinweis

Bei abgenommener Abdeckung darauf achten, daß die Lautsprecher nicht mit bloßen Händen berührt oder beim Hantieren mit Werkzeugen beschädigt werden.

TECHNISCHE DATEN

Typ	2-Weg-2Lautsprecher- Baßreflexlautsprechersystem, Magnetisch abgeschirmt
Treiber	13 cm Konus-Woofer 3 cm Dome-Hochtöner mit Wellenleitungsstrichter
Nennimpedanz	6 Ω
Frequenzgang	60 Hz bis 50 kHz
Nenneingangsleistung	60 W
Maximale Eingangsleistung	200 W
Kennschalldruckpegel	90 dB/2,83 V/m
Übergangsfrequenz	2,5 kHz
Abmessungen (B x H x T)	186 x 318 x 189 mm
Gewicht	6,0 kg

- Die technischen Daten können im Zuge der Weiterentwicklung des Produkts ohne vorherige Ankündigung geändert werden.
- Darauf achten, daß die oben angegebenen Eingangswerte nicht überschritten werden.

