

Deutsch

LAUTSPRECHER SYSTEM

NS-10MC

Betriebsanleitung

*Herzlichen Glückwunsch zum Kauf der Yamaha NS-10MC Box!
Die NS-10MC wurde mit größter Sorgfalt konstruiert, um hohe Leistung und hohe Zuverlässigkeit bei hartem professionellem Einsatz zu bieten. Sie stellt auch eine gute Wahl zur Klangkontrolle bei Heimaufnahmen oder einfach zum Musikhören zu Hause dar. Um den hervorragenden Klang der NS-10MC voll auszunutzen, raten wir Ihnen, diese Anleitung gründlich durchzulesen.*

VORSICHTSMASSNAHMEN

- Den Verstärker/die Endstufe ausschalten, bevor Sie die Boxen anschließen.
- Pegel oberhalb der angegebenen Nenn-Leistung vermeiden, da Sie zu bleibenden Schäden führen können.
- Auf die Polarität achten, d.h. (+) an (+) und (-) an (-) anschließen. Wenn die Kanäle vertauscht werden, ist das Stereobild spiegelverkehrt, was zu Fehleinstellungen führen kann.

EIGENSCHAFTEN

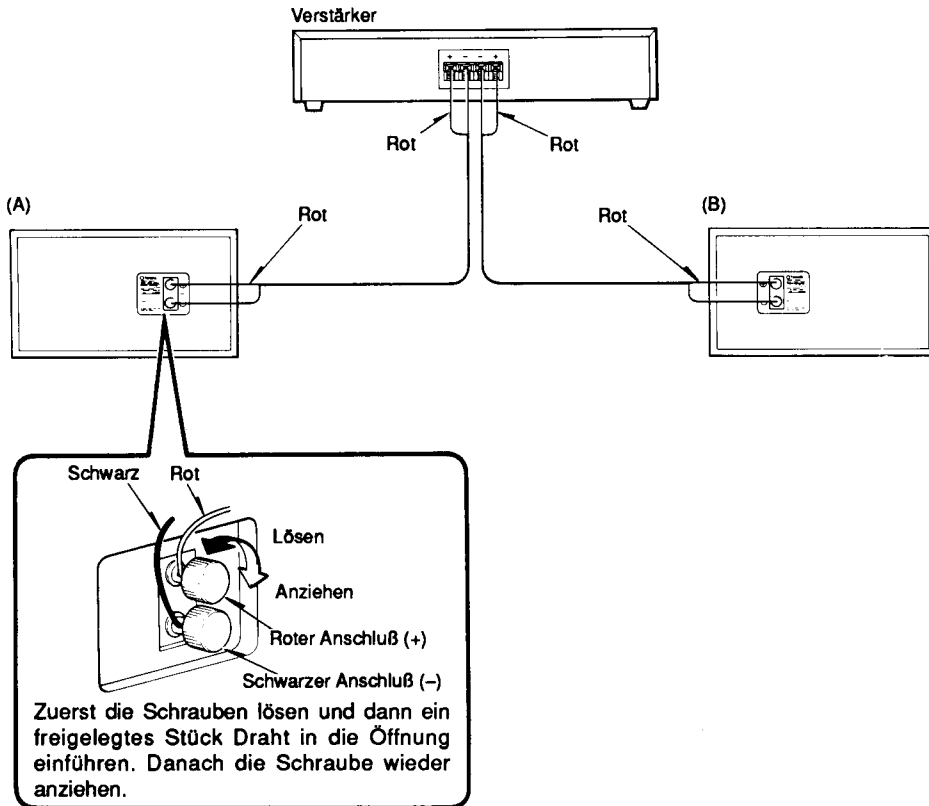
- Die NS-10MC kann fast überall in jedem Winkel angebracht werden, unter Verwendung der als Sonderzubehör erhältlichen Halterungen und Ständer von Yamaha zur Wand/Deckenmontage.
- Die NS-10M STUDIO — mit einem hervorragenden Ruf für Studioaufnahmeinsatz — wurde mit größter Sorgfalt entwickelt, um hervorragende Klangqualität und Haltbarkeit zu bieten.
- Das attraktive Design mit echtem Holz, schwarzer Lackierung und Frontgrill bewirkt eine Box, die in jeder Umgebung gut aussieht.

ANSCHLUSS

VOR DEM ANSCHLIESSEN DER BOXEN DEN VERSTÄRKER AUSSCHALTEN!

• Anschließen der Boxen

Beim Anschließen der Lautsprecher an den Verstärker auf Kanaltreue achten, d.h. daß die R (oder RIGHT) Buchsen des Verstärkers auch tatsächlich mit der rechten Box verbunden werden. Immer darauf achten, daß die rote (+) bzw. schwarze (-) Buchse des Verstärkers mit der roten (+) bzw. schwarzen (-) Buchse der Box verbunden wird. Unrichtige Anschlüsse gehen auf Kosten der Klangqualität.



• Aufstellung

Die NS-10MC können sowohl senkrecht als auch waagrecht aufgestellt werden. Achten Sie bei der Aufstellung auf obige Grafik: Box A sollte links und Box B rechts des Mischpults (Verstärkers) aufgestellt werden. Beide Boxen sind mit A bzw. B (rechts der Seriennummer) gekennzeichnet.

• Der Frontgrill

Der Frontgrill kann wenn gewünscht abgenommen werden (einfach herausziehen und wieder einschieben). Wenn die NS-10MC z.B. auf dem Ständer STS50 verwendet wird, kann der Grill entfernt, umgedreht und dann wieder eingesetzt werden, so daß das Firmenzeichen in normaler Position erscheint.

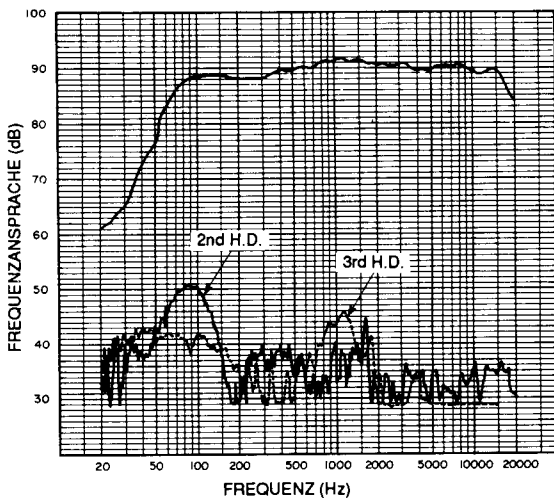
TECHNISCHE DATEN

Frequenzbereich	60Hz~20kHz
Leistung	Programm: 60W Max.: 120W
Nenn-Impedanz	8Ω
Schalldruck	90dB SPL (bei 1W, bei einer Entfernung von 1m)
Übergangsfrequenz:	2kHz
Bestückung	Tieftöner: JA1801 (Durchmesser: 18cm) Höhen: JA0518A (3,5 cm, soft dome)
Volumen	10,4 lit, audioregalboxen
Abmessungen (B x H x T)	381,5mm x 215mm x 200,5mm
Gewicht	6,5 kg (1 Box)

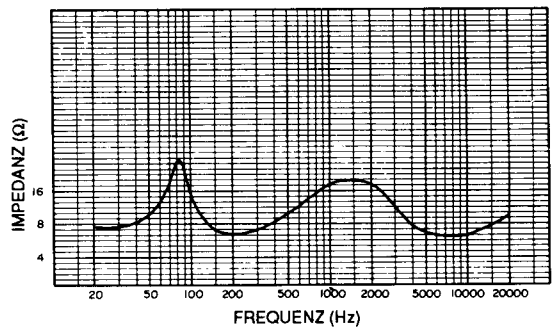
• Änderungen der technischen Daten ohne Vorankündigung jederzeit vorbehalten.

DER NS-10MC IM TEST

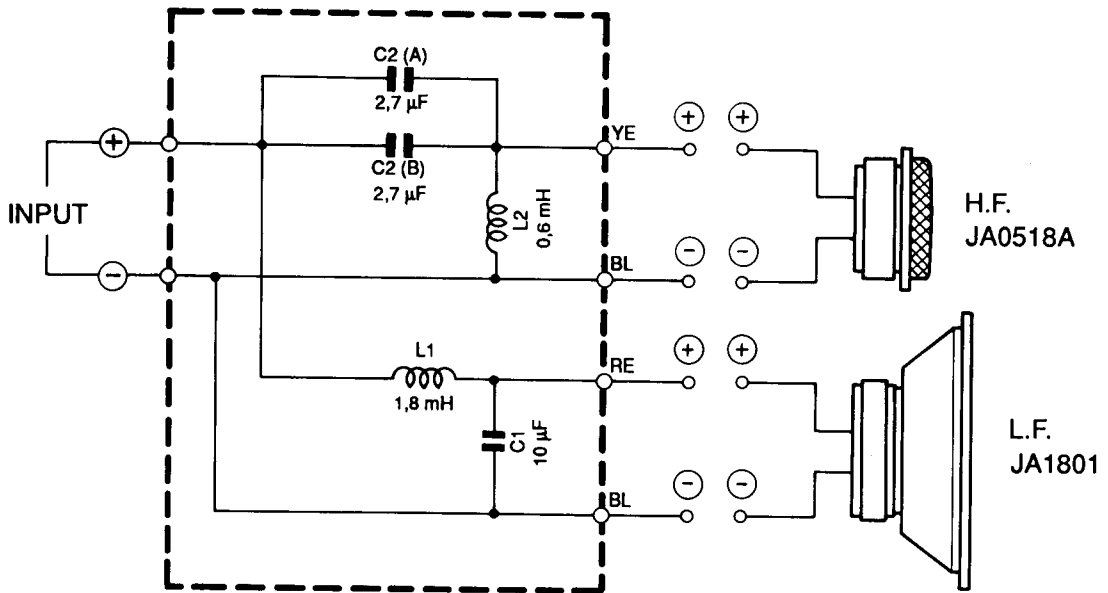
■ FREQUENZBEREICH/KLIRRFAKTOR VERZERRUNG (1W, Abstand: 1m in schalltotem Raum)



■ IMPEDANZ-FREQUENZ VERHÄLTNIS

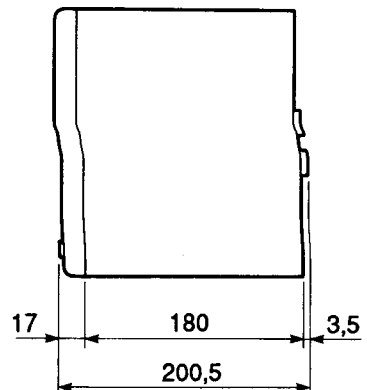
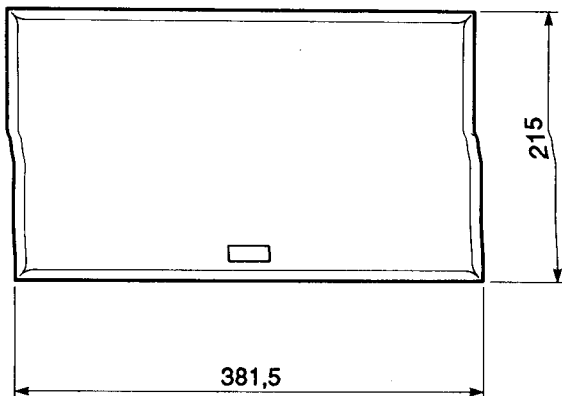
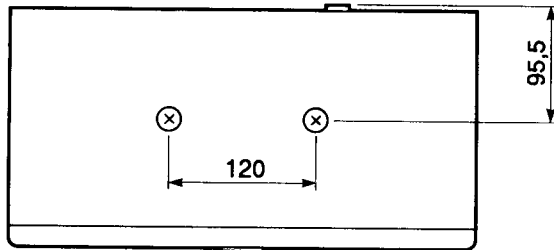


BLOCKSCHALTBIKD



Deutsch

ABMESSUNGEN



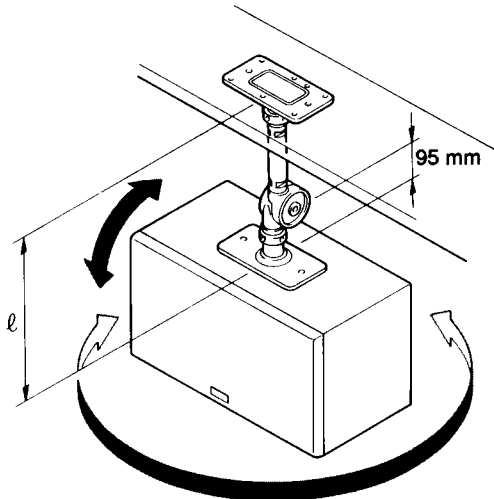
Einheit: mm

SONDERZUBEHÖR

■ Halterung zur Deckenmontage BWS50-190/260/320

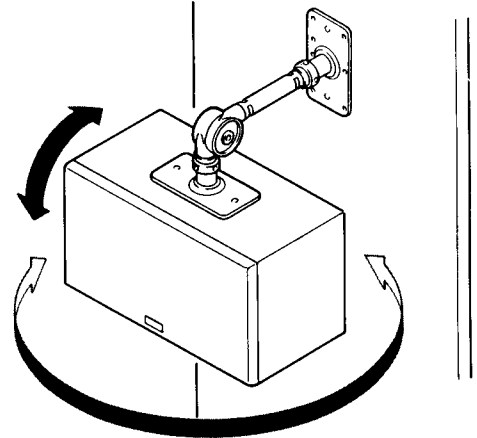
Halterung zur Deckenmontage sind in drei Längen erhältlich, um verschiedenen Aufstellungsbedingungen zu entsprechen. (BWS50-190: 190 mm. BWS50-260: 260 mm. BWS50-320: 320 mm.)

• Beispiel für Deckenmontage



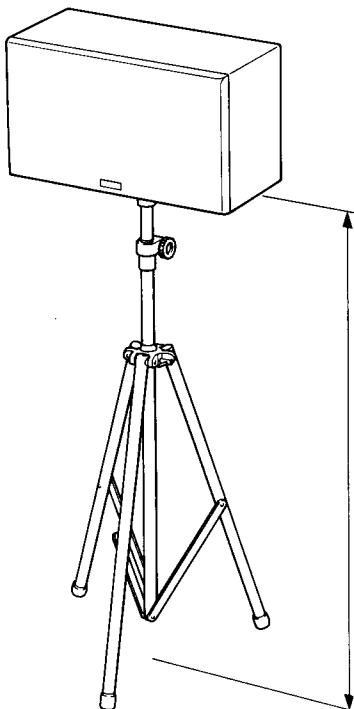
• Beispiel für Wandmontage

Die Modelle BWS50-260 und BWS50-320 können auch zur Wandmontage verwendet werden.



Wie in den Abbildungen oben gezeigt, erlauben die Deckenhalterungen Montage in gewinkelter Position. Der Montagewinkel, der durch BWS50-260 ermöglicht wird, ist kleiner als der bei BWS50-320 mögliche; wählen Sie deshalb die Halterung, die Ihren Montageanforderungen entspricht.

■ Boxenständer STS 50



Die Ständerhöhe kann zwischen 1160 und 1820 mm eingestellt werden.

YAMAHA

YAMAHA CORPORATION
10-1, Nakazawa-cho, Hamamatsu, Japan.